

**530**  
AGENCES  
EN FRANCE

# LE CATALOGUE HUMAN



Bretagne - N°64 - Hiver 2022-2023



# notre modèle d'agence

Depuis 42 ans, HUMAN Immobilier sélectionne avec la plus grande rigueur ses emplacements commerciaux au coeur des marchés qu'elle travaille. Notre réseau compte 530 agences immobilières réparties dans 34 départements et 7 régions. Nos agences HUMAN Immobilier sont ouvertes toute l'année, 6 jours sur 7. Grâce à l'organisation de nos équipes, vous rencontrerez des professionnels compétents et rigoureusement formés. Ils sauront vous accueillir, vous informer et vous guider dans votre démarche, qu'il s'agisse d'un achat, d'une vente ou d'une location.



## Une véritable agence immobilière

Nous sommes plus que jamais convaincus que l'agence physique, accompagnée de sa vitrine, est essentielle au développement d'une réelle notoriété locale. Nos agences bénéficient d'une forte visibilité et font de HUMAN Immobilier un réseau solide, professionnel et accessible pour la clientèle de proximité. A l'heure où certains prétendent pouvoir exercer le métier sans vitrine, nos points de vente sont un avantage considérable et renforcent notre ancrage local.

## Être proche de vous

Pour accompagner chacun de vos projets, la proximité est notre priorité. Nous restons ainsi fidèles à notre stratégie d'implantation d'agences initiée il y a 42 ans et développons progressivement un maillage très dense dans l'ensemble des régions françaises, en zones urbaines, rurales et côtières. Nous poursuivons dans cette voie en ouvrant près de 40 points de vente par an. Retrouvez aujourd'hui les équipes de HUMAN Immobilier dans 34 départements de France.

## Un réseau qui prend tout son sens

Nos agences ne sont pas indépendantes les unes des autres, ce qui fait de HUMAN Immobilier le premier réseau intégré de France d'agences immobilières. Avec 530 agences et 2100 collaborateurs sur le terrain, nos équipes sont en interaction permanente. Parce que l'immobilier est pour nous synonyme de travail en équipe, nos femmes et hommes sont depuis toujours formés à collaborer étroitement sur chaque transaction : ensemble nous multiplions les chances de succès.



### Immobilier Ancien

L'ensemble de nos collaborateurs travaille en équipe au quotidien et met à votre disposition son expertise pour trouver le bien qui vous correspond. Si vous avez pour projet de vendre, nous proposons une offre de services inédite sur le marché de l'immobilier : le Mandat PRO.



### Location & Gestion

Spécialistes de la gestion locative, nos équipes de Human Immobilier vous accompagnent pour optimiser la gestion de votre patrimoine et assurer la location de votre bien en toute tranquillité. Si vous êtes à la recherche d'une location, nous mobilisons l'ensemble de notre réseau pour trouver le bien qui vous correspond avec un maximum de réactivité.



### Vente de Programmes Neufs

Nos collaborateurs spécialisés dans la Vente en l'Etat Futur d'Achèvement (VEFA) vous proposent un large choix de programmes immobiliers neufs, sans commission d'agence. Nos partenaires promoteurs sont sélectionnés pour leur sérieux et la qualité de leurs constructions.



### Courtage en Maison Individuelle

Notre bureau d'études, composé d'un architecte et de dessinateurs, imagine et conçoit votre future maison. Nous organisons ensuite un appel d'offres auprès de l'ensemble de nos partenaires constructeurs, pour vous faire bénéficier du meilleur service en qualité, délai et prix.



### Vente de terrains aux professionnels

Si nous identifions un potentiel de construction pertinent pour un professionnel, nous faisons appel à notre service dédié. Ce dernier est spécialisé dans la vente aux promoteurs, aménageurs ou marchands de biens. En tant que propriétaire-vendeur, vous êtes sécurisé dans votre opération car nous sélectionnons le professionnel acquéreur pour la fiabilité de son projet.



### Courtage en prêt immobilier

Quand vient le moment de financer votre projet d'acquisition, nous constituons votre dossier et le menons jusqu'à son terme. Selon votre profil et vos attentes, nous recherchons et négocions avec tous nos partenaires bancaires les meilleures conditions du marché.



### Locaux commerciaux et professionnels

Travaillant en étroite collaboration avec nos agences de Human Immobilier, nos experts de l'immobilier professionnel vous accompagnent dans la réussite de votre projet d'installation ou de cession. La forte présence de notre réseau au sein des villes et quartiers nous permet de gagner en efficacité. Nous étudions la faisabilité des projets entrepreneuriaux avec rigueur.



### Immobilier d'exception

RealySmart repense le marché de l'immobilier de prestige. Notre engagement : vous permettre de réaliser votre projet dans les meilleures conditions en vous proposant un service sur-mesure. Le Mandat Smart offre au propriétaire vendeur un service optimal, notamment par une utilisation valorisante de la vidéo.



# edito

## L'attentisme, une réponse dangereuse.

Dans un climat incertain, nous sommes logiquement tentés de patienter avant de concrétiser son projet immobilier.

Je suis acheteur, je me dis que les prix pourraient baisser... J'ai toutefois tendance à oublier que dans le même temps, les taux d'intérêt seront probablement remontés. Si je réalise un emprunt, je ne tirerai donc aucun bénéfice de la baisse des prix de l'immobilier.

Je suis vendeur, je me dis qu'il est préférable de laisser passer l'orage et que les prix finiront par remonter. Je prends le risque de me retrouver bloqué des années durant, sans maîtriser le terme de mon attente. Et comme souvent, après ma vente, je me retrouverai de nouveau acheteur, j'oublie que je pourrais bénéficier d'une éventuelle baisse de prix au moment de ma prochaine acquisition.

Comment faire les bons choix ? L'histoire a souvent montré que celles et ceux qui restent en mouvement, y compris dans les moments plus incertains, se trouvent après coup bien satisfaits d'avoir osé franchir le pas.

Comme nous l'avions rappelé dans notre édito précédent, le marché de l'immobilier français a démontré sa robustesse depuis plusieurs décennies. 2022 avait été annoncée comme une année très difficile. Les volumes de vente ont finalement diminué d'à peine 5%, tandis que les prix ont progressé de 5%.

Logiquement, nous traversons par cycles des périodes de consolidation et de rééquilibrage. Mais il paraît indispensable de se souvenir ô combien notre logement, ou notre patrimoine immobilier, constitue un élément décisif dans notre mode de vie et notre bien-être.

S'il existe des richesses pour lesquelles nous ne savons déterminer un prix, il s'agit bien du Temps, de la Santé et de l'Amour aussi, assurément. Nous vous en souhaitons en abondance pour 2023.

Merci à toutes et tous de votre fidélité, nous entamons cette nouvelle année avec la même passion pour la pierre et la même détermination à vous satisfaire.

*Benjamin Salah*



**Jonathan Righi**  
Directeur Financier

**Fabrice Lo-cascio**  
Directeur des Systèmes  
d'Information

**Etienne Rodeghiero**  
Directeur Marketing

**Faustin Etchart**  
Directeur Commercial  
Immobilier de Prestige

**Eric Perez**  
Directeur de Réseau  
Zone Nord

**Thomas Capitaine**  
Directeur des Opérations  
Pôle Financement

**Caroline Bonnemaison**  
Directrice des Opérations  
Pôle Location

**David Raillot**  
Directeur du Développement  
Immobilier

**Fanny Pradeau**  
Directrice Exécutive  
Adjointe

**Jean-David Laudette**  
Directeur Exécutif  
Adjoint

**Valérie Bourdil**  
Assistante  
de Direction

**Pierre-Jean Rafel**  
Directeur  
de la Formation

**Jérôme Burgue**  
Responsable  
Ressources Humaines

**François Baritou**  
Directeur de Réseau  
Zone Sud

**Thierry Gefard**  
Directeur  
du Service Juridique

**Carole Batbedat**  
Directrice du Bureau d'Etudes  
Architecte DPLG

**Sylvain Desbarats**  
Directeur Exécutif

**Benjamin Salah**  
Président Directeur  
Général

**Sonia Leprince**  
Assistante  
de Direction

**Denis Chupin**  
Directeur de Réseau  
Zone Est-Ouest

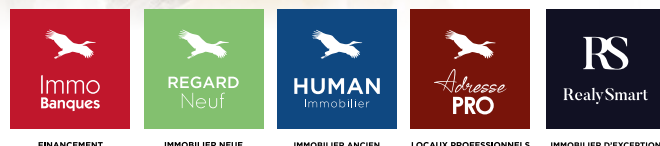


# travailler avec nous

1<sup>er</sup> réseau indépendant d'agences immobilières en France

En intégrant les équipes de HUMAN Immobilier, vous faites le choix d'une entreprise solidaire et concernée, qui valorise le parcours de ses collaborateurs et les aide à tendre vers l'excellence. L'entraide et la non-concurrence entre les agences permettent à chacun de s'épanouir en dépassant ses objectifs. Cela permet à nos équipes de se consacrer pleinement au suivi et à la satisfaction de nos clients vendeurs et acquéreurs. Vous faites partie du premier réseau d'agences intégré en France. En clair : vous n'êtes pas affilié à HUMAN Immobilier, vous êtes HUMAN Immobilier.

## DEVENEZ HUMAN



Depuis 42 ans, notre Groupe est engagé dans une vision claire et sans compromis des métiers de l'immobilier. Intimement convaincus que les services immobiliers doivent évoluer en profondeur, nous aimons faire bouger les lignes de notre profession et cultiver notre différence.

### Une grande ambition

Le pari de 1980 était de fonder le 1<sup>er</sup> réseau d'agences immobilières intégré de France, nous avons réussi. Le projet est désormais de devenir le premier acteur français des services immobiliers, nous réussirons. Nous ouvrons un nouveau point de vente par semaine.

### L'innovation au service du client

Nous n'avons cessé de penser l'immobilier de demain. Nous proposons à nos clients une gamme de services qui va très au-delà des standards de la profession. Notre Mandat PRO conçu en 2012 pour les vendeurs, a bouleversé l'approche clients sur notre marché.

### L'exigence de l'éthique

Notre entreprise est familiale, elle ne dépend d'aucun fonds d'investissement. Nous plaçons l'humain et le respect de l'autre au cœur de notre projet.

### La force du collectif

Dans l'objectif unique de satisfaire la clientèle, près de 2 350 collaborateurs travaillent en lien très étroit au quotidien. La cohésion et la solidarité ne nous lâchent pas. Une fois les résultats obtenus, les meilleurs partent ensemble pour des voyages aux quatre coins du monde.

### Des perspectives pour tous

L'originalité de notre modèle et notre taille offrent des perspectives de carrières uniques sur le marché de l'immobilier.

## Portraits de famille

Travailler au quotidien au sein du Groupe HUMAN Immobilier, ce sont nos équipes qui en parlent le mieux.



### Damien, Agent Commercial HUMAN Immobilier Bordeaux Chartrons

*« La vente en concours est une vraie force, c'est la différence avec tous les réseaux de franchise en France. »*

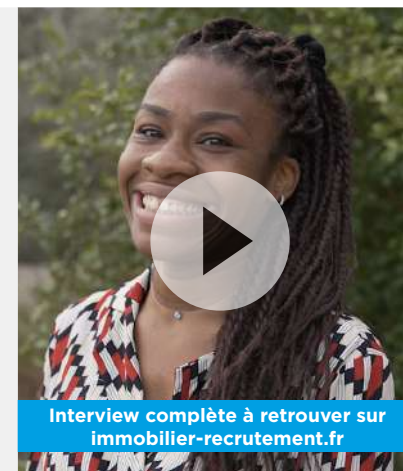
Je travaille chez HUMAN depuis deux ans. Ce que je préfère, c'est le caractère unique de chaque bien, de chaque client, la singularité de chaque projet de vie. La vente en concours, c'est la force du réseau, c'est la différence avec toutes les franchises que l'on trouve en France. Avec HUMAN, je partage l'esprit de famille. Mon équipe, ce serait la famille des Simpson : une vraie famille loufoque et en même temps très soudée. Je travaille avec des équipes formidables, une diversité de travail avec les filiales du Groupe, et également le travail inter-agences qui est formidable.

Interview complète à retrouver sur [immobilier-recrutement.fr](http://immobilier-recrutement.fr)

### Dulcie, Gestionnaire RH Siège social de HUMAN Immobilier à Bordeaux

*« Je me retrouve complètement dans le nom HUMAN, la façon dont je veux faire mon métier et la politique de l'entreprise. »*

Les RH, c'est quand même un service qui est au cœur, qui va aider, supporter, conseiller, et qui est hyper important. En 5 ans je continue de faire mon métier en faisant du mieux que je peux et avec le cœur, et on ne m'a jamais demandé de changer ça. Entre collègues, ce qui nous lie c'est l'état d'esprit : de ne pas penser qu'à soi, de ne pas vouloir atteindre ses objectifs tout seul, d'inclure tout le monde pour réussir tous ensemble. Au début je n'ai pas compris pourquoi on changeait de nom, et en fait, je me rend compte que c'est un nom qui correspond complètement, je me retrouve complètement dans ce nom, dans la façon dont je veux faire le travail et la politique que l'entreprise véhicule, l'image qu'elle veut avoir.



Interview complète à retrouver sur [immobilier-recrutement.fr](http://immobilier-recrutement.fr)



### Mickaël, Directeur d'Agence HUMAN Immobilier Montbron

*« Je ne connaissais rien à l'immobilier... HUMAN m'a permis de progresser dans tous les domaines. »*

J'ai commencé comme consultant à l'agence de Ruelle et 2 ans après j'ai eu une promotion comme Directeur d'Agence à Montbron. Je ne connaissais rien ou si peu à l'immobilier... HUMAN m'a permis de progresser dans tous les domaines. Mon meilleur souvenir dans le Groupe sera ce voyage en Grèce. Je n'ai pas de mauvais souvenir chez HUMAN, j'y suis très bien, surtout par rapport à mon travail d'avant où j'ai connu plein de choses et galéré sur certains points.

Interview complète à retrouver sur [immobilier-recrutement.fr](http://immobilier-recrutement.fr)

Retrouvez plus d'interviews vidéos et déposez votre candidature sur notre site [www.immobilier-recrutement.fr](http://www.immobilier-recrutement.fr)



# sommaire



**p.12**

**LES DATES CLÉS**

Une histoire, un savoir-faire,  
une identité



**p.16**

**OPTIMISER SON  
FINANCEMENT**

Les services d'ImmoBanques



**p.18**

**PROGRAMMES NEUFS**

Tous nos programmes neufs  
sans commission d'agence



**p.36**  
**à vendre**  
**en Bretagne**

**p.37 PROGRAMMES NEUFS**

**p.38 TOUS LES TERRAINS**

**p.39 BIENS À LA VENTE**

**p.39** Lannion et ses environs

**p.43** Brest

**p.46** Les environs de Brest

**p.49** Pays d'Iroise et Ile d'Ouessant

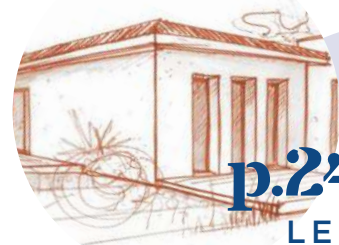
**p.52** Crozon, Quimper, Concarneau  
et leurs environs

**p.64** Quimperlé et ses environs

**p.65** Landivisiau, St Pol de Léon  
et leurs environs

**p.68** Morlaix et ses environs

**p.73** LOCAUX COMMERCIAUX &  
PROFESSIONNELS



**p.24**

**LE MANDAT  
BÂTIR+**

Un service dédié à la vente  
de terrains à bâtir



**p.22**

**LE MANDAT PRO**

Pour la vente de votre bien



**p.20**

**FAIRE CONSTRUIRE  
SA MAISON**

Nous inventons le Courtage  
en Maison Individuelle



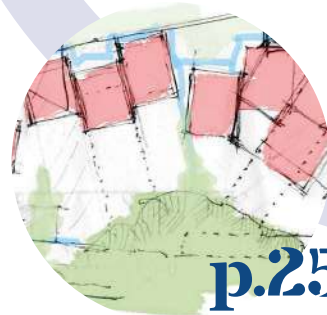
**p.28**

**SE CRÉER  
UN PATRIMOINE**



**p.29**

**LOCAUX  
PROFESSIONNELS**



**p.25**

**LE MANDAT  
PROFESSIONNEL**

Un service dédié à la vente  
de terrains aux promoteurs



**p.26**

**FAIRE GÉRER  
SON BIEN**

Les services de notre partenaire  
HUMAN Immobilier

**IMMO NEWS p.11**

**TENDANCES p.30**

**TERRES À VIVRE p.34**

**ANNUAIRE p.74**



# immo news

Retrouvez toutes nos actualités sur [www.human-immobilier.fr](http://www.human-immobilier.fr)

## Tout pour la rénovation énergétique

Depuis janvier 2023, l'État a multiplié les dispositifs d'aide à la rénovation énergétique des logements grâce à plusieurs réformes fortes.

Augmentation des aides aux travaux, démarche simplifiée pour l'éco-prêt à taux zéro, accompagnement pour les gros travaux, plan pluriannuel de rénovation et audit énergétique obligatoire...

Ainsi, MaPrimeRenov', la principale aide publique aux travaux d'économies d'énergie voit son budget augmenté de 100 millions d'euros dans le cadre du projet loi finance 2023.

Sur [france-renov.gouv.fr/aides](http://france-renov.gouv.fr/aides), identifiez dès à présent les aides financières auxquelles vous pouvez prétendre.

## COMMENT DIMINUER LE COÛT DE VOTRE ASSURANCE EMPRUNTEUR ?

Depuis la fin de l'année dernière, la Loi Lemoine ouvre la possibilité de changer à tout moment d'assurance emprunteur, sans frais. Les tarifs des assurances externes sont souvent beaucoup plus intéressants que ceux de votre banque et vous pourrez ainsi réaliser des économies substantielles sur le long terme.

Pour cela, faites vous accompagner par nos experts en courtage, qui vous proposeront une étude personnalisée et les meilleures tarifications du marché : [www.immo-banques.fr](http://www.immo-banques.fr)

## PINEL PLUS LA BONNE SOLUTION POUR DÉFISCALISER EN 2023

Depuis 2014, la loi Pinel vous permet de bénéficier d'une réduction fiscale avantageuse si vous investissez dans l'immobilier neuf locatif sous certaines conditions.

En 2023, le dispositif Pinel évolue pour devenir le Pinel Plus. Les avantages fiscaux ne changent pas, mais les conditions d'accès au dispositif évoluent. En effet, afin de s'adapter aux nouvelles normes de construction plus durables et écologiques, et aux besoins des locataires, le gouvernement a dû réformer en partie la loi Pinel existante. Vous devrez maintenant respecter des critères pour une construction plus soucieuse de l'environnement ainsi que du bien-être de ses habitants, et dans des zones géographiques définies.

Malgré ces nouvelles contraintes, cet investissement reste une belle opportunité de réduire facilement votre imposition.

Faites vous accompagner par nos experts de l'immobilier neuf : [www.regardneuf-immobilier.fr](http://www.regardneuf-immobilier.fr)

## NOUVELLE REMONTÉE DU TAUX D'USURE

Le taux d'usure a augmenté de 0.50% environ au 29 décembre 2022. Il redonne aux acquéreurs la possibilité d'obtenir des prêts auprès de nombreux établissements bancaires. Il est essentiel de comparer les propositions. Pour cela, notre courtier en prêt immobilier ImmoBanques vous accompagne pour obtenir les meilleures conditions.

Contactez un de nos conseillers : [www.immobanques.fr](http://www.immobanques.fr)

# RealySmart

IMMOBILIER D'EXCEPTION

L'agence prestige de  
Human Immobilier

BORDEAUX . ARCACHON . CAP FERRET  
TOULOUSE . BIARRITZ . TOURS

**Agence de Bordeaux**  
24, Allées de Tourny  
33000 Bordeaux  
Tél. : 05 57 67 01 23

**Agence de Pyla sur Mer**  
62, Boulevard de l'Océan  
33115 Pyla-sur-Mer  
Tél. : 05 57 72 20 68


**Agence de Cap Ferret**  
17 bis, Rue des Goelands  
33950 Lège-Cap-Ferret  
Tél. : 05 57 17 00 99

**Agence de Toulouse**  
44, Rue du Rempart Saint-Etienne  
31000 Toulouse  
Tél. : 05 34 26 10 10

**Agence de Biarritz**  
2, Avenue Reine Victoria  
64200 Biarritz  
Tél. : 05 59 85 04 00

**Agence de Tours**  
1, Place Jean Jaures  
37000 Tours  
Tél. : 02 47 62 12 30

[www.realysmart.com](http://www.realysmart.com)

 @realysmart



# les dates clés

HUMAN Immobilier: une histoire, un savoir-faire, une identité

Avec 530 agences et 2100 collaborateurs, HUMAN Immobilier est devenu le premier réseau intégré d'agences immobilières en France. L'entreprise familiale est restée fidèle à ses valeurs depuis 1980: l'indépendance, le collectif et l'éthique. C'est toujours avec la même passion pour l'immobilier que, jour après jour, les équipes de HUMAN Immobilier cultivent et véhiculent un savoir-faire riche de nombreuses années d'expérience. Aujourd'hui encore, notre succès repose sur la confiance que vous nous accordez dans la réalisation de vos projets immobiliers, et nous vous en remercions.



## 1980 LA PREMIÈRE AGENCE BOURSE DE L'IMMOBILIER

Eddy Salah et son équipe ouvrent la 1<sup>ère</sup> agence Bourse de l'Immobilier à Libourne (33). La réussite est au rendez-vous. Une deuxième agence voit le jour en 1982, puis une troisième en 1984.



## 1994 LA CRÉATION DU CATALOGUE

Avec une volonté intacte, l'entreprise poursuit son développement et met en place des outils radicalement novateurs: en 1994 sort le premier Catalogue, une première en France.



## 1987 INAUGURATION DU SIÈGE SOCIAL À BORDEAUX

Le siège social est inauguré en 1987 à Bordeaux Bastide. 3 ans plus tard, le cap des 10 agences est franchi.



## 1996 IMPLANTATION SUR DE NOUVELLES RÉGIONS

A partir de 1996, le réseau s'étend sur de nouveaux territoires de France. Les premières agences sont ouvertes en Midi-Pyrénées, puis en Ile-de-France, Languedoc-Roussillon... En 2002, elle compte 100 agences en activité.



## 2002 LA BOURSE DE L'IMMOBILIER DIT « NON À L'EXCLUSIVITÉ »

La Bourse de l'Immobilier révolutionne l'approche client dans la profession en disant définitivement « Non à l'exclusivité, Oui à l'efficacité! » Une philosophie de travail récompensée puisqu'en 2005, plus de 500 collaborateurs participent chaque jour au succès de l'enseigne.



## 2020 PRÈS DE 500 AGENCES

Grâce à la confiance renouvelée de ses clients, le réseau poursuit son développement dans de nombreuses villes et confirme son statut de premier réseau intégré d'agences immobilières en France.



## 2010 DÉJÀ 30 ANS

En décembre 2010, l'entreprise organise le rassemblement de ses équipes dans plusieurs villes de France. Ce sont au total plus de 1000 collaborateurs qui célèbrent les 30 ans du réseau.



## 2012 LA CRÉATION DU MANDAT PRO

En 2012, Eddy Salah confie la direction générale à son fils Benjamin. L'entreprise poursuit alors intensément sa politique d'innovation: c'est la création du Mandat PRO, produit unique sur le marché des agences immobilières.

## 2016 L'ASSURANCE ANNULATION

Une innovation majeure dans l'immobilier: en cas d'annulation du compromis de vente, la Bourse de l'Immobilier indemnise ses clients qui ont choisi le nouveau Mandat PRO. Toujours sans exclusivité.



## 2021 HUMAN Immobilier

En 2021, la Bourse de l'Immobilier devient HUMAN Immobilier. Un nouveau nom pour affirmer plus fort son ambition d'un immobilier plus humain.



# rechercher efficacement

## Site web

Retrouvez toute l'offre en temps réel sur notre site internet, soit plus de 20 000 biens en permanence, et 6 millions de visites par an\*. Notre site web est optimisé pour tous les écrans (tablette, smartphone...)

\* Trafic annuel 2020



Rendez-vous sur  
[www.human-immobilier.fr](http://www.human-immobilier.fr)

## Une recherche facilitée...

### Recherche par villes

Cherchez un bien sur une ou plusieurs villes en même temps.

### Recherche par quartier

Soyez plus précis dans votre recherche en sélectionnant le ou les quartiers qui vous intéressent.

## ... et enregistrée pour vos alertes mails!

Suite à votre recherche sur [human-immobilier.fr](http://human-immobilier.fr), créez votre alerte puis recevez au quotidien par mail tous les nouveaux biens correspondant à votre recherche.

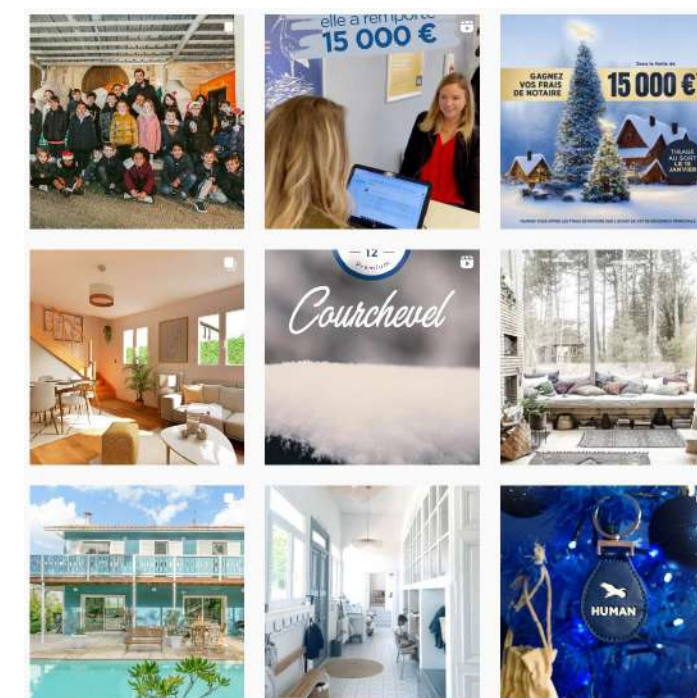


Le texto qui peut faire toute la différence.

Avec nos alertes SMS, soyez le premier informé.

Pour vous aider dans votre recherche immobilière, HUMAN Immobilier a mis en place un nouveau service efficace et gratuit. Dès qu'un nouveau bien à vendre correspond à vos critères, vous êtes alerté par SMS et par mail. Depuis votre smartphone et en un simple clic, vous accédez à toutes les informations du nouveau bien.

Pour bénéficier de ce service, rendez-vous dans l'une de nos agences HUMAN Immobilier.



Ne manquez plus nos actualités.

Suivez nous sur les réseaux sociaux!

Retrouvez-nous sur facebook, instagram, linkedin, youtube et twitter.

@AgencesHuman

@agenceshuman

@humanimmobilier



# optimiser son financement

Pour louer ou pour vivre, dans l'ancien ou dans le neuf, pour des travaux... Quel que soit le projet immobilier, ImmoBanques constitue le dossier de financement et le mène jusqu'à son terme. En permanence, les conseillers ImmoBanques recherchent pour vous et négocient avec de nombreux partenaires financiers les meilleures conditions du marché. Taux d'intérêt, durée, mensualité, assurance, différé d'amortissement, indemnité de remboursement anticipé, frais de dossier... rien n'est laissé au hasard.



**50**  
partenaires  
financiers

ImmoBanques travaille avec les établissements financiers de référence.

Application mobile

Mensualité Budget  
Meilleurs taux

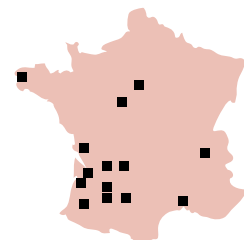
**Le tout en un instant !**  
Installez l'application ImmoBanques sur votre smartphone.

  
L'offre HUMAN  
Immobilier

Dans le cadre de votre projet d'acquisition avec HUMAN Immobilier, ImmoBanques mène l'étude complète de votre dossier afin de vous garantir des conditions d'emprunt optimales.

**Vous bénéficiez  
d'une remise de**

**-10%**  
**sur les frais de courtage**



**26**  
agences  
en France\*

2 agences près de chez vous :

**Brest**  
6 boulevard Charles de Gaulle  
29480 Le Relecq Kerhuon  
02 98 28 05 47

**Quimper**  
96 avenue de la France Libre  
29000 Quimper  
02 98 64 62 72

# notre assurance moins value

## La protection de tous nos acquéreurs !

« Comment se protéger contre le risque de Moins-Value ? », cette question est à la fois légitime et très courante chez les acquéreurs. Aucun professionnel ne peut garantir l'évolution des prix de l'immobilier pour les années à venir. L'hypothèse d'une baisse plus ou moins significative ne doit pas être exclue. C'est pourquoi HUMAN Immobilier s'engage et présente l'Assurance Moins-Value, une solution simple pour parer à l'éventualité d'une baisse des prix de l'immobilier.

**Pour nos clients Acquéreurs,  
nous nous engageons !**

**Si vous subissez une moins-value  
dans les 3 ans, nous en prenons  
35%\* à notre charge.**

Pour HUMAN Immobilier, s'engager c'est être aux côtés de ses acquéreurs avec une garantie claire et transparente. Dès lors que vous achetez avec HUMAN Immobilier, et si vous subissez une perte financière lors de la revente de votre bien dans les trois ans, vous êtes indemnisé à hauteur de 35% de la moins-value. Une garantie financière claire et transparente. Pour HUMAN Immobilier, s'engager c'est être aux côtés de tous ses clients.



## Comment ça marche ?

### Quelle est la durée de l'assurance ?

Trois ans à compter de la signature de l'acte notarié d'acquisition (elle cessera de plein droit au terme de ladite période). La signature de l'acte notarié de revente du bien acquis devra avoir lieu dans cette période.

### Quel type de bien est concerné ?

Tous les biens acquis à usage de résidence princi-

pale sont concernés. Valeur minimale : 50 000€.

### Quelles sont les conditions de revente du bien ?

Aucune condition liée aux circonstances de la revente n'est requise. L'assurance fonctionne quel que soit le motif de la revente. Celle-ci devra intervenir par l'intermédiaire d'une agence HUMAN Immobilier.

### Quel est le montant de l'indemnité ?

L'indemnité versée après la signature de l'acte notarié de revente sera égale à 35% de la différence entre le prix d'achat (FAI) et le prix de revente (net vendeur), dans la limite de 10.000 €. Les frais de notaire et le coût des travaux qui auront pu être réalisés entre l'achat et la revente ne sont pas pris en compte dans le calcul.

\*Dans la limite d'une indemnité de 10 000 euros maximum. Offre valable jusqu'au 31/12/2023. Détails consultables en agence.



# programmes neufs

Tous nos programmes neufs sans commission d'agence

RegardNeuf, notre spécialiste dans l'immobilier neuf sélectionne pour vous des promoteurs pour leur sérieux et la qualité de leurs constructions. Nous détenons 80% de l'offre existante, du promoteur local au promoteur national : **800 programmes neufs**, et plus de **7000 logements à prix promoteurs**

## Prêt à taux zéro

Obtenez jusqu'à 138 000 € de prêt à taux zéro.<sup>(1)</sup>

Profitez du dispositif PTZ pour votre projet d'accession à la propriété.

(1) Sous conditions de ressources, pour un logement BBC en zone A avec 5 personnes occupantes. Les conditions d'éligibilité sont consultables sur [www.service-public.fr](http://www.service-public.fr)



### Le choix

RegardNeuf est partenaire des plus grands promoteurs afin de vous proposer une offre aussi large et diversifiée que possible. Emplacement, surface, prix, prestations sont autant de critères auxquels nous saurons répondre.



### Le conseil

Groupe indépendant, RegardNeuf vous apporte son expertise en toute objectivité et neutralité à l'égard des promoteurs. Vous pouvez acheter en toute confiance.



### Les services

Du financement avec ImmoBanques à la gestion locative avec HUMAN Immobilier, RegardNeuf vous accompagne pour une réalisation de votre projet en toute sérénité.



### Le prix

RegardNeuf propose tous ses programmes au même prix que les promoteurs avec le choix, le conseil et les services en plus. Vous ne payez pas de commission d'agence.



**Contact**  
05 57 77 17 70  
[contact@regardneufimmobilier.fr](mailto:contact@regardneufimmobilier.fr)

**800**  
programmes  
neufs

**7000**  
logements  
à prix promoteurs

Retrouvez toutes nos offres sur  
[www.regardneuf-immobilier.fr](http://www.regardneuf-immobilier.fr)





# faire construire sa maison

## Nous inventons le courtage en Maison Individuelle

Dans l'univers du neuf, nous inventons un service alliant rigueur et créativité. En rassemblant des savoir-faire complémentaires, nous vous accompagnons dans une démarche singulière pour élaborer autrement votre projet de construction de maison individuelle.

## Notre service sur-mesure

### Le choix

Emplacement, financement, conception, plans... Tout un projet à bâtir avant même de poser la première pierre. Un Chargé de Projet vous accompagne à chacune des étapes pour que votre projet prenne vie.

### La création de votre projet

Votre Chargé de Projet interprète, imagine et conçoit votre maison. Le service unique apporté par notre Bureau d'Études, avec à sa tête

notre Architecte titulaire du diplôme DPLG, vous assure une réponse architecturale et technique en élaborant vos plans personnalisés.

### Le choix de votre partenaire constructeur

Notre objectif est de vous obtenir le meilleur rapport qualité/prix avec les meilleures garanties. Nous analysons en toute neutralité les offres de nos partenaires. Nous négocions pour vous auprès de ceux qui répondent le mieux à votre projet.

### La concrétisation de votre projet

Nous sommes à vos côtés lors du suivi des différentes étapes de votre construction, jusqu'à la remise des clés.

Notre différence :

- Une démarche simplifiée "Clé en Main"
- Un accompagnement personnalisé
- Une prestation sécurisante et rassurante

0  
frais de courtage



Pour vos recherches foncières et de financement, profitez également du 1<sup>er</sup> réseau intégré d'agences immobilières en France et des services d'ImmoBanques



PTZ

### Vous êtes Primo-accédants ?

Profitez aussi du dispositif PTZ dans le cadre de votre projet de construction de maison individuelle.

Illustrations non contractuelles.



Avec l'intervention de notre Bureau d'Études

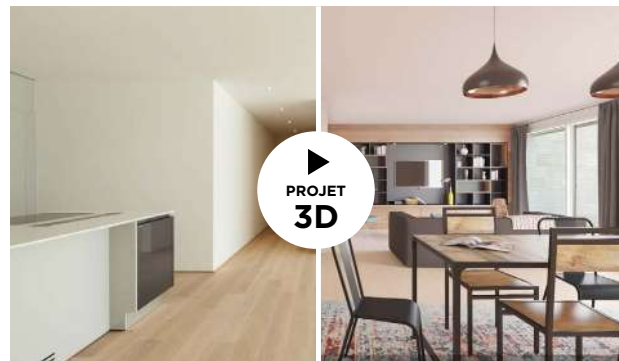
### Contact

courtage@regardneuf-immobilier.fr  
05 57 77 17 46



# le mandat PRO

Pour la vente de votre bien, découvrez une offre de services inédite sur le marché de l'immobilier, sans exclusivité<sup>(1)</sup>



ou



## MISE EN VALEUR

Valoriser votre bien avec l'un de nos services.

Une mise en valeur par projection 3D ou photographies professionnelles

Nous vous offrons les services d'un décorateur 3D ou d'un photographe professionnel pour mettre en lumière tout le potentiel de votre bien.

## VISIBILITÉ OPTIMALE

Votre annonce est diffusée en priorité sur l'ensemble de nos supports.

### Une mise en avant spéciale Mandat PRO

Votre annonce est diffusée en priorité sur l'ensemble de nos supports: dans notre magazine régional<sup>(2)</sup>, en vitrine de votre agence<sup>(2)</sup>, sur les réseaux sociaux, sur notre site internet (2,8 millions de visites /an) et chez tous nos partenaires web (Se Loger, Leboncoin...). Optimisez aussi la visibilité avec un panneau posé sur votre bien.

### Alerte SMS

Tous les acquéreurs potentiels au niveau national reçoivent en temps réel des alertes sms et mail.



## ASSURANCE ANNULATION

Si votre compromis de vente s'annule, nous vous indemnisons.

### 15% des ventes s'annulent

Les dispositions légales ne prévoient qu'une très faible protection pour les vendeurs qui subiraient l'annulation de leur compromis de vente. Pourtant, 15% des ventes immobilières s'annulent. Si malgré tout notre travail pour sécuriser votre opération (notamment la validation du plan de financement des acquéreurs)<sup>(3)</sup>, votre compromis de vente devait s'annuler, nous prenons l'engagement de vous dédommager<sup>(4)</sup>. Dans ce cas, un mandat semi-exclusif sera alors confié à HUMAN Immobilier.

Après le délai de rétractation :

Indemnité de 1% du prix net vendeur<sup>(4)</sup>

Pendant le délai de rétractation :

Indemnité de 0,5% du prix net vendeur<sup>(5)</sup>



La commercialisation de votre bien est sous contrôle.

## VENTE MAÎTRISÉE

### Donnez de la valeur à votre bien

Valorisez votre annonce sur le marché en limitant à trois le nombre d'intermédiaires et en fixant un prix cohérent et rassurant pour les futurs acquéreurs.

### Profitez de tous nos services si vous trouvez un acquéreur

Si vous trouvez un acquéreur potentiel, nous nous chargeons intégralement de la vente. Vous bénéficiez des diagnostics offerts, de l'Assurance Annulation et d'une remise de 50% sur les honoraires d'agence.

## DIAGNOSTICS OFFERTS

À chaque étape de la vente, nous prenons à notre charge les diagnostics techniques.

### Estimation offerte<sup>(1)</sup>

Avant la mise en vente, nous nous engageons à procéder gratuitement à une estimation précise de votre bien, et à vous remettre un rapport d'évaluation professionnelle.

### DPE offert<sup>(1)</sup>

Dès la signature du Mandat PRO, nous vous offrons le Diagnostic de Performance Énergétique, obligatoire pour la mise en vente d'un bien.

### Diagnostics offerts<sup>(1)</sup>

À la conclusion de la vente, nous vous offrons les diagnostics et certificats rendus obligatoires, si la vente est effectivement conclue par nos soins.



(1) Conditions de l'offre : Signature d'un Mandat PRO, ne pas excéder plus de 2 autres mandats au bénéfice d'autres intermédiaires, et respecter un prix de vente égal ou supérieur à celui de HUMAN Immobilier. Détails de l'offre consultables en agence. (2) Sous réserve de place disponible. (3) Avec l'intervention de notre spécialiste en courtage en prêt immobilier ImmoBanques. (4) Montant plafonné à 3000€. (5) Montant plafonné à 1500€



# le mandat bâtir+

Révélez le potentiel de votre terrain pour vendre efficacement

Parce qu'on ne vend pas un terrain comme on vend une maison, HUMAN Immobilier et RegardNeuf ont développé **Le Mandat Bâtir+**. Notre mandat de vente spécialement conçu pour la vente foncière vous propose de déterminer la valeur réelle de votre terrain, de mettre en évidence son potentiel de construction et de projeter vos futurs acheteurs à l'aide d'une esquisse réalisée par notre Bureau d'Études.

## Étude et estimation

Après la visite de votre terrain, nous recueillons toutes les informations et documents nécessaires à l'étude de votre bien. Nous les analysons conjointement avec un expert foncier de RegardNeuf. Nous sommes alors en mesure de réaliser un rapport d'estimation précis de votre terrain.

## Mise en valeur

Pour une meilleure visibilité de votre terrain, l'Architecte titulaire du diplôme DPLG et son Bureau d'Études de RegardNeuf interviennent pour la création d'un projet. Cette suggestion architecturale adaptée à votre terrain révèle tout le potentiel de votre surface foncière afin d'attirer les acquéreurs les mieux qualifiés en permettant de se projeter aisément.

## Mise en vente

Votre terrain est mis en vente dans toutes les agences de notre réseau HUMAN Immobilier. L'annonce est diffusée sur tous nos supports de

communication, ainsi que sur l'ensemble de nos sites partenaires (Leboncoin, Se Loger...).

## Maîtrise du projet de votre acquéreur

Nous veillons à ce que votre acquéreur présente les ressources financières nécessaires à la concrétisation de son projet d'achat. Parallèlement, RegardNeuf offre à l'acquéreur la possibilité de concevoir son avant-projet ainsi que l'opportunité de consulter notre réseau de partenaires constructeurs afin de finaliser son projet.

## Signature du compromis de vente

Nous sommes à vos côtés pour la signature du compromis de vente. Puis nous guidons votre acquéreur dans ses démarches auprès des banques, constructeurs, mairies et autres intervenants pour favoriser notamment l'obtention du permis de construire et du financement. Enfin, nous sommes heureux de vous accompagner pour la signature de l'acte authentique de vente chez le notaire.



## ASSURANCE ANNULATION

30% des ventes de terrains s'annulent après la signature d'un compromis.

Si malgré tout notre travail mis en œuvre pour sécuriser votre opération, votre compromis de vente devait s'annuler, nous prenons l'engagement de vous dédommager. En cas d'annulation et qu'elle qu'en soit la cause, nous vous attribuons une compensation égale à 1% du prix de vente.\*\*



Avec l'intervention de RegardNeuf et son Bureau d'Études

## Contact

courtage@regardneuf-immobilier.fr  
05 57 77 17 46

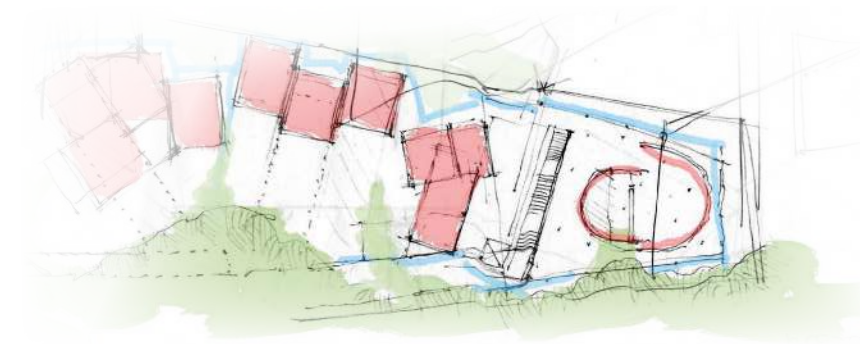
\* Voir conditions en agence.

\*\* Offre valable pour la signature d'un Mandat Bâtir. Montant de l'indemnité Assurance Annulation plafonné à 2000 €. Détails de l'offre consultables en agence. Illustrations non contractuelles

# le mandat professionnel

Un service dédié à la vente de terrains aux professionnels

Pour répondre à la problématique bien spécifique de la vente aux professionnels de l'immobilier, RegardNeuf a développé un service unique: le Mandat Professionnel. Nous organisons un appel d'offre auprès de nos partenaires les plus fiables.



## ASSURANCE ANNULATION

50% des ventes aux professionnels s'annulent après le compromis

## Une méthode précise

### Étude du terrain

Nous analysons le potentiel de construction de votre terrain.

### Mise en vente

Nous lançons un appel d'offres pour la vente de votre terrain auprès de professionnels immobiliers scrupuleusement sélectionnés.

### Étude des offres

Nous étudions les offres des professionnels et vous présentons les avantages et risques de chacune d'entre elles.

### Choix du professionnel

En toute connaissance de cause, vous choisissez le professionnel acquéreur dont l'offre répond à vos impératifs de vente.

### Promesse de vente

Nous vous accompagnons pour la signature de la promesse de vente.

### Acte de vente

Nous sommes à vos côtés tout au long du processus de vente, jusqu'à la signature de l'acte authentique chez le notaire.

La vente de terrains aux professionnels immobiliers est complexe et risquée. Si malgré tout notre travail mis en œuvre pour sécuriser votre opération, votre compromis de vente devait s'annuler, nous prenons l'engagement de vous dédommager. En cas d'annulation et qu'elle qu'en soit la cause, nous vous attribuons une compensation égale à 1% du prix de vente\*. Dans ce cas, un mandat exclusif sera alors confié à RegardNeuf et nous poursuivrons le processus de vente avec un autre professionnel.



## Contact

05 57 77 17 70  
contact@regardneuf-immobilier.fr

\* Offre valable pour la signature d'un Mandat Professionnel Optimal. Montant de l'indemnité Assurance Annulation plafonné à 6000 €. Détails de l'offre consultables en agence.



# faire gérer son bien

Vous avez réalisé un investissement locatif ? Votre objectif est d'optimiser la gestion de votre patrimoine et d'assurer la location de votre bien en toute tranquillité. Diffusion de publicités, recherche et sélection rigoureuse de candidats locataires, montage et étude complète du dossier de location, rédaction du bail, réalisation des états des lieux entrant et sortant, nous vous proposons un service global et sécurisant contre les imprévus : dégradations, sinistres, loyers impayés, etc. À l'appui d'une comptabilité claire et précise, HUMAN Immobilier rend compte régulièrement de la gestion de votre bien, vous facilitant ainsi les démarches administratives et notamment votre déclaration d'impôt sur le revenu.

## RECEVEZ VOTRE LOYER QUOI QU'IL ARRIVE

### Garantie Loyers Impayés HUMAN

#### La Garantie HUMAN

##### Votre loyer garanti chaque mois

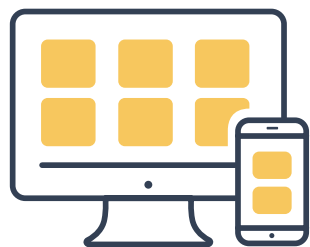
Dans le cadre de notre mandat de gestion locative, découvrez la Garantie HUMAN. En cas de défaillance du locataire, nous prenons le relais pour vous verser directement, le dernier jour ouvré du mois, les sommes dues par le locataire.

##### Tous vos loyers sans exception

Rien ne peut compromettre le paiement du loyer, contrairement à une GLI traditionnelle proposée par un assureur, dont les contrats prévoient de nombreuses conditions suspensives.

##### Un paiement rapide et illimité

La Garantie HUMAN est mise en place dès le premier mois d'impayé et sans limite dans le temps. Vous continuez de percevoir votre loyer mensuellement jusqu'au terme des impayés de loyer.



#### À la recherche d'une location ?

HUMAN Immobilier et ses partenaires mettent à votre disposition des centaines d'offres de location disponibles et vous accompagnent dans le montage de votre dossier. Retrouvez l'ensemble de nos annonces sur notre site : [www.human-immobilier.fr](http://www.human-immobilier.fr)

Attentifs à vos besoins et à vos critères de recherche, nous prenons en compte votre situation financière et personnelle. Nous vous guidons dans vos démarches pour que vous puissiez entrer dans votre logement en toute tranquillité.

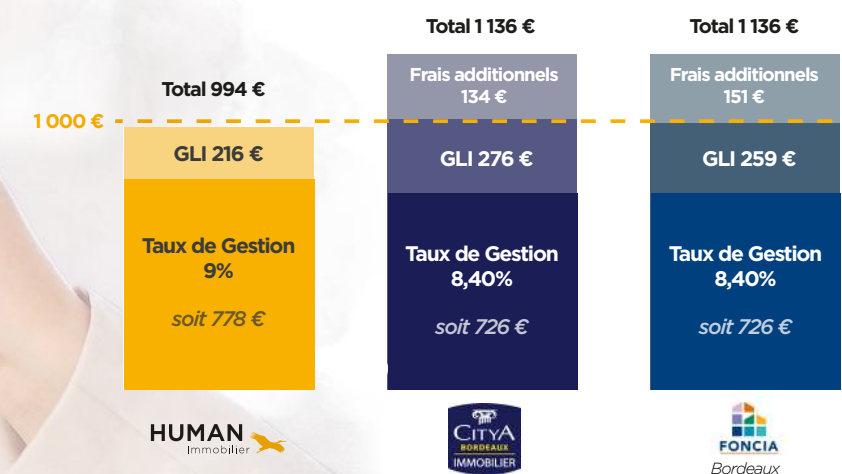


### Pourquoi notre offre est transparente et attractive ?

Inutile de nous demander un devis, le prix de notre service de gestion locative est unique pour toute la durée de notre collaboration, calculé selon le montant du loyer.

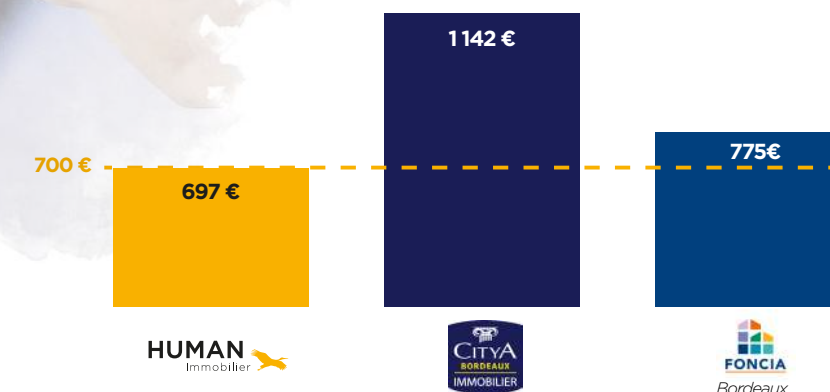
#### HONORAIRES DE GESTION<sup>(1)</sup>

Exemple : 2 pièces de 45m<sup>2</sup> à Bordeaux, loué 645 € + 75 € de charges



#### HONORAIRES DE LOCATION<sup>(2)</sup>

Exemple : 2 pièces de 45m<sup>2</sup> à Bordeaux, loué 645 € + 75 € de charges



(1) Critères de comparaison : les tarifs de gestion annuels comparés incluent les honoraires de gestion courante, la garantie des loyers impayés, les frais administratifs, les frais d'archivage et les frais d'établissement de l'aide à la déclaration des revenus fonciers au 17/12/2021.

(2) Part propriétaire - lors d'un changement de locataire.  
Barèmes des gestionnaires au 17/12/2021 consultables en agence HUMAN Immobilier Location ou sur notre site internet [www.human-immobilier.fr/comparatif-barèmes-2021](http://www.human-immobilier.fr/comparatif-barèmes-2021)



Dont 1 agence près de chez vous :

**Brest**  
6 boulevard Charles de Gaulle  
29480 Le Relecq Kerhuon  
02 98 28 12 34



# se créer un patrimoine

RegardNeuf, spécialiste de l'immobilier neuf, vous propose la meilleure solution d'investissement pour vous constituer un patrimoine immobilier en diminuant votre impôt sur le revenu.

L'investissement locatif constitue l'un des placements les plus rentables grâce à une série de dispositifs de défiscalisation. **Notre équipe d'experts en immobilier neuf défiscalisant vous accompagnent pour réaliser le meilleur investissement.** Après un premier audit patrimonial, ils étudient votre projet et vous conseillent afin de trouver le bien et la loi de finance qui vous permettront de réunir les conditions d'un investissement optimal. **Nos programmes de proximité sont sélectionnés avec la plus grande rigueur et proposés à prix promoteurs.**

**650**  
programmes  
à prix promoteurs

Montpellier Toulouse  
Paris Bordeaux Lyon  
Bayonne Arcachon  
Tours La Rochelle  
...



**Contact**  
05 57 77 17 70  
contact@regardneufimmobilier.fr



## Loi pinel

Économisez jusqu'à 63 000 € d'impôt pour un achat de 300 000 €. <sup>(1)</sup>

Réduisez votre impôt de 12%, 18% et 21% du montant de votre investissement, pour respectivement 6, 9 et 12 ans de location.

## LMNP - Loi Censi-Bouvard

## Monuments Historiques - Loi Malraux

<sup>(1)</sup> Pour un logement en zone A, A Bis ou B1 avec obligation de louer le bien acquis, jusqu'au 31 décembre 2023.

# locaux professionnels

Travaillant en étroite collaboration avec nos agences HUMAN Immobilier, nos experts en immobilier professionnel d'Adresse PRO vous accompagnent dans la réussite de votre projet d'entreprise ou de cession. La forte présence de notre réseau au sein des villes et quartiers nous permet de gagner en efficacité. Nous étudions la faisabilité des projets entrepreneuriaux avec rigueur.



## Une équipe d'experts

Fonds de commerce, murs, bail... Que ce soit pour céder ou mettre en location, nous définissons avec vous une véritable stratégie de commercialisation afin de valoriser les atouts de votre local et obtenir les meilleurs résultats.

A l'écoute de vos besoins, et faisant appel à leur connaissance du marché local, nos Consultants en Immobilier Professionnel effectuent une valorisation de votre local, optimisent vos modalités de cession fonds de commerce, droit au bail... Ils vous mettent en relation avec des repreneurs potentiels et vous accompagnent avec la plus grande réactivité pour assurer la concrétisation de votre projet.

**670**  
mandats de cession  
et locations  
sur [www.adressepro.fr](http://www.adressepro.fr)

## A VENDRE Nos dernières offres



Tours Anglet Brest  
Bordeaux Lyon La Rochelle  
Arcachon Toulouse



# Tendances

BY HUMAN

Déco, architecture, destination... laissez-vous inspirer !

## LE RADIATEUR, UN ATOUT DÉCO ?



Le froid hivernal frappe déjà à notre porte, et nous pousse à faire grimper la température de nos intérieurs. En bref, nous rallumons le chauffage et donc nos radiateurs... Mais nos radiateurs ne sont pas forcément les bons alliés de notre déco ! A moins d'habiter une demeure bourgeoise, dotée d'un élégant radiateur en fonte au décor travaillé, ou à contrario une maison neuve avec un radiateur design mais probablement onéreux, cet accessoire, pourtant souvent indispensable à notre confort, peut vite se révéler être la véritable bête noire de notre déco. Et si on vous livrait quelques astuces afin de le transformer en atout ?



### Le ton sur ton

La solution la plus rapide et efficace pour cacher un radiateur inesthétique sera de le fondre dans le mur en le peignant de la même couleur. Les lignes d'ombres ainsi créées apporteront une touche graphique non-négligeable à l'ensemble. Pour le faire disparaître un peu plus et lui donner un côté pratique, notamment dans une entrée, pensez à installer une tablette au-dessus pour y mettre un vide-poche ou y déposer vos clés.

### Le coffrage

Les caches-radiateurs sont commercialisés sous de nombreux designs, répondant à toutes vos envies déco. Dans le cas d'un radiateur bas, n'hésitez pas à vous lancer dans un DIY afin de fabriquer votre propre coffrage ! Dans ce cas, n'oubliez jamais d'y créer des aérations grâce à du cannage ou à des tasseaux de bois qui habilleront votre radiateur sans dévaluer ses performances. Et pourquoi pas créer une banquette sur un radiateur près d'une fenêtre ? L'endroit parfait pour lire un bon livre, bien au chaud tout en profitant de la lumière et de la vue.

### Dévoiler pour mieux cacher

Et si votre radiateur devenait une œuvre d'art ? Au lieu de le cacher, révélez tout son charme et transformez-le en pièce de collection. Pour ce faire, osez un coup de peinture flashy qui dénote du mur, ou faites le choix d'un radiateur au look très original. L'un ou l'autre feront de votre salon une véritable place des tendances !

Cacher ou magnifier ses radiateurs, les habiller ou les oublier, voici un choix déco original auquel bien peu auront pensé ! Solution clé en main ou sur mesure, il ne vous reste plus qu'à choisir la formule la plus en cohérence avec votre intérieur. En le masquant, n'oubliez jamais l'aération afin de ne pas entraver son bon fonctionnement et veillez à toujours bien respecter les conditions d'utilisation du fabricant de votre matériel. Le plaisir de la déco, oui, mais la sécurité avant tout !



## OSER LE BLANC INTÉGRAL



Imaginez un instant vous immerger dans une pièce totalement immaculée. Du blanc sur les murs, du blanc du sol au plafond, du blanc absolument partout ! L'adjectif décrivant au plus juste votre sensation n'est sans doute pas « chaleureux » mais plutôt « glaçant », « angoissant » ou même « inhospitalier » n'est-ce pas ? Pourtant depuis cet été, le blanc s'est installé dans nos maisons, évoquant de beaux souvenirs méditerranéens ou nous donnant simplement la sensation de grands espaces.

On vous dit tout sur l'adoption de cette couleur pas comme les autres.



Découvrez toutes nos tendances dans le Guide Immo sur [www.human-immobilier.fr](http://www.human-immobilier.fr)

### Le blanc pour agrandir

C'est connu, le blanc est un véritable réflecteur de lumière ambiante et peut donc vous apporter un gros coup de pouce en éclairant votre intérieur. Et qui dit luminosité... dit espace ! Dans une petite pièce, le blanc est votre meilleur ami, et en l'accompagnant d'une déco épurée - misant sur les contrastes de noir et de gris - vous obtiendrez facilement une ambiance très élégante, enviable par plus d'un designer !

### Le blanc comme rehausseur

Pour les plus créatifs et les amateurs de couleurs vives, pas d'inquiétude, le blanc est également un excellent allié. C'est en partant d'une toile vierge que l'on réalise les plus beaux chefs d'œuvres ! Le blanc intégral est l'occasion de s'amuser sur la déco, en repoussant les limites : un canapé jaune, un mur de cadres multicolores, une cuisine rose, des bibelots bariolés... Le blanc vient calmer le jeu et rétablir l'équilibre dans un ensemble vif et joyeux qui sinon peut vite devenir un grand capharnaüm.

### 50 nuances de blancs ?

Voir la vie en blanc, c'est apprécier mine de rien une grande variété de coloris. Par exemple, un blanc cassé ou crème ne donnera pas le même effet qu'un blanc teinté de gris. Pour créer une pièce qui impressionne, on joue en associant les nuances, les brillances, tout en mixant les palettes de matériaux. Béton ciré, parquet blanchi, briques peintes, carrelages ou zelliges... Les possibilités sont multiples pour créer l'ambiance qui vous ressemble.



Le total look blanc est une brillante inspiration qui apportera fraîcheur et douceur à vos intérieurs, mais loin de nous l'idée qu'il se suffit à lui-même. C'est en effet le reste de la déco qui définit le style de votre espace et lui donne tout son caractère. Autre idée très tendance : miser sur un sol blanc ! Un choix rare et osé qui apportera immédiatement du cachet à un logement. Mais gare aux maladroits et avis aux maniaques de la propreté, cela demandera un peu d'entretien... on vous aura prévenus !



# TERRES à vivre

## DESTINATION BRETAGNE

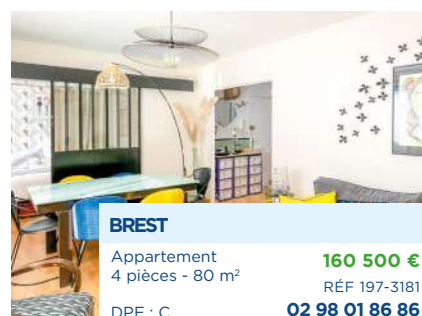


A la pointe ouest la plus extrême de la France, la Bretagne fait face à la Grande-Bretagne. En longeant la côte de granit rose de près de 3 000 km, les villes de bord de mer se succèdent : Brest, Saint-Malo, Dinard, Carnac, Bénodet, la Trinité-sur-Mer. Dans l'arrière-pays, la féerie de Brocéliande, le passé médiéval de Malestroit ou encore les menhirs de Monteneuf nous plongent dans « le mystère breton ». Le parc Armorique est l'un des plus beaux de France avec un panorama de toute beauté : falaises, estuaires, collines de l'Aulne, îles de l'Iroise et des monts d'Arrée. De culture celte, la Bretagne se danse et se chante avec ses Fest-Noz (« fête de nuit ») et Fest-Deiz (« fête de jour »).

### Le marché de l'immobilier en Bretagne

Villa avec vue sur l'océan, maison de famille en pleine nature ou encore appartement en centre-ville, la Bretagne et ses traditionnelles malouinières offrent des possibilités intéressantes dans l'immobilier. Avec un prix moyen de 1 906 € le m<sup>2</sup> (prix bas : 1 305 € et prix haut : 2 757 €), la Bretagne reste un territoire aux biens encore abordables, notamment en s'éloignant du bord de mer. Le prix du m<sup>2</sup> s'envole à l'île aux Moines (Morbihan) avec un prix moyen de 5 278 € le m<sup>2</sup>.

### Notre sélection de biens



**BREST**  
Appartement  
4 pièces - 80 m<sup>2</sup>  
160 500 €  
RÉF 197-3181  
DPE : C  
02 98 01 86 86



**CHATEAUFORT DU FAOU**  
Maison Longère  
4 pièces - 120 m<sup>2</sup>  
Terrain : 1265 m<sup>2</sup>  
243 800 €  
RÉF 479-368  
DPE : F  
02 98 16 03 00



**ESQUIBIEN**  
Maison en pierre  
5 pièces - 186 m<sup>2</sup>  
429 450 €  
RÉF 428-1060  
DPE : F  
02 98 11 70 30

## PONT-AVEN

### La cité des peintres

Paul Gauguin, Paul Cézanne, Emile Bernard, Robert Wylie, Maurice Denis... sont quelques-uns des artistes de l'école de Pont-Aven. L'esthétique de ce mouvement artistique informel se caractérise par des aplats de couleurs pures et des cernes délimitant des formes simplifiées. Le musée de Pont-Aven, à la pointe sud du Finistère, rassemble plus de 4 500 œuvres et documents d'archives.

## LES MENHIRS DE CARNAC

### Le mystère des pierres debout

L'alignement de 3 000 menhirs du mégalithique sur près de 4 kilomètres n'a pas encore livré tous ses mystères. De Carnac à la Trinité-sur-Mer, ce site est unique au monde. Ces menhirs vieux, de près de 7 000 ans, sont les toutes premières traces d'architecture humaine. Les 3 sites principaux sont Le Menec, Kermario et Kerlescan reliés par des sentiers ou par un petit train.

## LE FESTIVAL INTER CELTIQUE

### La Bretagne celtique

Chaque année, des dizaines de groupes des pays et régions d'origine celtique convergent à Lorient durant deux semaines en août. Plus de 700 000 visiteurs découvrent musiciens, danseurs, plasticiens, cinéastes d'Ecosse, Irlande, Pays de Galles, Cornouailles, Ile de Man, Galice, Asturies, Bretagne, États-Unis, L'Acadie au Canada, Australie. Plus de la moitié des 120 spectacles sont gratuits. Vous pourrez vous initier au Bagadoù, et découvrir des instruments oubliés : la gaita, la harpe celtique, le pipe-bands et le bodhran.

Retrouvez toute notre rubrique Terres à vivre sur  
[www.human-immobilier.fr/territoires](http://www.human-immobilier.fr/territoires)

La France se définit par ses territoires. 552 000 kilomètres de terres aux visages multiples qui dessinent des paysages renommés dans le monde entier. Rurales, bucoliques ou plus urbaines les "Terres à vivre" offrent un vaste tour d'horizon des cultures régionales. A travers son histoire et son patrimoine, chaque région de l'hexagone promet à ceux qui choisissent de s'y établir un art de vivre unique. Faites le tour de France sur [www.human-immobilier.fr/territoires](http://www.human-immobilier.fr/territoires) !



# à vendre — en Bretagne

p.37 PROGRAMMES NEUFS

p.38 TOUS LES TERRAINS

p.39 BIENS À LA VENTE

p.39 Lannion et ses environs

p.43 Brest

p.46 Les environs de Brest

p.49 Pays d'Iroise et Ile d'Ouessant

p.52 Crozon, Quimper, Concarneau  
et leurs environs

p.64 Quimperlé et ses environs

p.65 Landivisiau, St Pol de Léon  
et leurs environs

p.68 Morlaix et ses environs

p.73 LOCAUX COMMERCIAUX &  
PROFESSIONNELS

# programmes neufs



Sans commission d'agence



BREST (29)

T2

A partir de 201 081 €

02 29 61 02 00



QUIMPER (29)

Du T3 au T4

A partir de 200 000 €

02 98 64 59 00



ROSCOFF (29)

T3

A partir de 387 000 €

02 98 15 82 00



HENNEBONT (56)

Du T2 au T3

A partir de 182 500 €

02 97 85 04 29



**800**  
Programmes Neufs  
sans commission d'agence  
[www.regardneuf-immobilier.fr](http://www.regardneuf-immobilier.fr)

**4 programmes en Bretagne**

Tous nos programmes neufs : [www.regardneuf-immobilier.fr](http://www.regardneuf-immobilier.fr)



# tous les terrains à la vente

## LES ENVIRONS DE BREST

GUIPAVAS	351 m <sup>2</sup>	235-1915	02 98 32 15 00	103 550 €
LE RELECQ KERHUON	467 m <sup>2</sup>	235-1934	02 98 28 20 29	129 000 €
BOHARS	619 m <sup>2</sup>	420-862	02 29 61 02 00	158 000 €
PLOUGASTEL DAOULAS	636 m <sup>2</sup>	201-2291	02 98 30 60 60	169 060 €
BOHARS	664 m <sup>2</sup>	420-863	02 29 61 02 00	170 516 €

## CROZON, QUIMPER, CONCARNEAU ET LEURS ENVIRONS

SCAER	2000 m <sup>2</sup>	411-771	02 29 20 03 13	45 000 €
LANDREVARZEC	623 m <sup>2</sup>	205-3816	02 98 64 59 00	61 325 €
LOCTUDY	308 m <sup>2</sup>	422-1306	02 29 20 22 00	61 325 €
ARGOL	628 m <sup>2</sup>	206-2859	02 98 17 02 17	63 020 €
CHATEAUNEUF DU FAOU	3273 m <sup>2</sup>	479-306	02 98 16 03 00	68 105 €
PLOMEUR	761 m <sup>2</sup>	495-160	02 29 20 03 00	72 150 €
PLOMEUR	762 m <sup>2</sup>	495-161	02 29 20 03 00	72 150 €
ST COULITZ	1130 m <sup>2</sup>	434-563	02 98 99 59 66	74 370 €
PLONEOUR LANVERN	600 m <sup>2</sup>	422-1287	02 29 20 22 00	108 500 €
PLOGOFF	1179 m <sup>2</sup>	428-1047	02 98 11 70 30	108 500 €

ERGUE GABERIC	846 m <sup>2</sup>	205-3852	02 98 64 59 00	118 800 €
ERGUE GABERIC	1225 m <sup>2</sup>	205-3909	02 98 64 59 00	131 688 €
MOELAN SUR MER	1700 m <sup>2</sup>	423-525	02 98 96 69 79	139 750 €
PONT L ABBE	2527 m <sup>2</sup>	422-1300	02 29 20 22 00	191 700 €
LA FORET FOUESNANT	1027 m <sup>2</sup>	205-3863	02 98 10 68 00	316 500 €

## LANDIVISIAU, ST POL DE LÉON ET LEURS ENVIRONS

GUICLAN	800 m <sup>2</sup>	212-4727	02 98 15 54 00	66 900 €
PLOUGOULM	500 m <sup>2</sup>	215-3928	02 98 15 82 00	74 925 €
PLOUNEVEZ LOCHRIST	3600 m <sup>2</sup>	263-2354	02 98 19 47 00	118 800 €
GUICLAN	1600 m <sup>2</sup>	212-4730	02 98 15 54 00	129 000 €

## PAYS D'IROISE ET ILE D'OUessant

PLAUDALMEZEAU	1088 m <sup>2</sup>	263-2415	02 98 38 10 20	139 750 €
---------------	---------------------	----------	----------------	-----------

## LANNION ET SES ENVIRONS

TREBRIVAN	6818 m <sup>2</sup>	429-707	02 98 86 61 00	66 900 €
BEGARD	20000 m <sup>2</sup>	550-41	02 96 91 00 00	275 600 €

# biens à la vente



## LANNION

Studio  
1 pièce - 17 m<sup>2</sup>

DPE : E

52 875 €

REF 207-3529

02 96 46 35 94



## PEDERNEC

Maison en pierre  
1 pièce - 70 m<sup>2</sup>  
Terrain : 4934 m<sup>2</sup>

DPE : E

88 000 €

REF 207-3531

02 96 91 00 00



## LANNION

Appartement  
2 pièces - 37 m<sup>2</sup>

DPE : E

88 000 €

REF 207-3549

02 96 46 35 94



## TREBRIVAN

Pavillon  
2 pièces - 75 m<sup>2</sup>  
Terrain : 4900 m<sup>2</sup>

DPE : E

93 075 €

REF 429-817

02 98 86 61 00



## LANNION

Appartement  
2 pièces - 46 m<sup>2</sup>

DPE : D

98 550 €

REF 207-3547

02 96 46 35 94



## BEGARD

Immeuble  
110 m<sup>2</sup>  
Terrain : 390 m<sup>2</sup>

DPE : G

103 550 €

REF 550-26

02 96 91 00 00



## PLUZUNET

Maison en pierre  
2 pièces - 55 m<sup>2</sup>  
Terrain : 1100 m<sup>2</sup>

DPE : F

108 500 €

REF 550-46

02 96 91 00 00



## PAULE

Pavillon  
3 pièces - 107 m<sup>2</sup>  
Terrain : 870 m<sup>2</sup>

DPE : D

123 625 €

REF 429-762

02 98 86 61 00



## BEGARD

Immeuble  
300 m<sup>2</sup>  
Terrain : 169 m<sup>2</sup>

DPE : D

129 000 €

REF 550-2

02 96 91 00 00



## PLESTIN LES GREVES

Maison de Bourg  
5 pièces - 90 m<sup>2</sup>  
Terrain : 436 m<sup>2</sup>

DPE : F

134 375 €

REF 317-1449

02 96 45 01 11



## LE MOUSTOIR

Maison en pierre  
3 pièces - 83 m<sup>2</sup>  
Terrain : 365 m<sup>2</sup>

DPE : E

139 750 €

REF 429-811

02 98 86 61 00



## PRAT

Maison en pierre  
4 pièces - 75 m<sup>2</sup>  
Terrain : 815 m<sup>2</sup>

DPE : F

139 750 €

REF 550-64

02 96 91 00 00



## PAULE

Maison  
5 pièces - 144 m<sup>2</sup>  
Terrain : 586 m<sup>2</sup>

DPE : D

144 000 €

REF 429-774

02 98 86 61 00



## PEDERNEC

Maison de ville  
5 pièces - 90 m<sup>2</sup>  
Terrain : 219 m<sup>2</sup>

DPE : E

144 450 €

REF 550-15

02 96 91 00 00



## LANNION

Pavillon  
4 pièces - 74 m<sup>2</sup>  
Terrain : 395 m<sup>2</sup>

DPE : E

149 800 €

REF 207-3551

02 96 46 35 94



## LANNION

Maison Traditionnelle  
3 pièces - 55 m<sup>2</sup>  
Terrain : 359 m<sup>2</sup>

DPE : D

155 150 €

REF 207-3546

02 96 46 35 94



## PLESTIN LES GREVES

Appartement  
3 pièces - 55 m<sup>2</sup>

DPE : D

155 150 €

REF 317-1393

02 96 45 01 11



## BEGARD

Immeuble  
100 m<sup>2</sup>  
Terrain : 101 m<sup>2</sup>

DPE : G

155 150 €

REF 550-10

02 96 91 00 00



## PLEVIN

Maison Néo-Bretonne  
4 pièces - 105 m<sup>2</sup>  
Terrain : 1330 m<sup>2</sup>

DPE : D

165 850 €

REF 429-727

02 98 86 61 00



## LE MOUSTOIR

Maison  
5 pièces - 94 m<sup>2</sup>  
Terrain : 2112 m<sup>2</sup>

DPE : D

171 200 €

REF 429-807

02 98 86 61 00

**Vous vendez votre bien immobilier ?**

**Si votre compromis de vente s'annule,  
nous vous indemnisons.**

Pour la vente de votre bien, découvrez une offre de services inédite  
sur le marché de l'immobilier, sans exclusivité.\*

Le Mandat  
**PRO**

\* Détails de l'offre consultables en agence.





**LANVELLEC**

Pavillon  
4 pièces - 70 m<sup>2</sup>  
Terrain : 1876 m<sup>2</sup>  
DPE : D

**172 805 €**

REF 317-1455  
**02 96 45 01 11**



**TREBRIVAN**

Maison en pierre  
4 pièces - 92 m<sup>2</sup>  
Terrain : 746 m<sup>2</sup>  
DPE : D

**181 050 €**

REF 429-800  
**02 98 86 61 00**



**PLOUNERIN**

Maison  
6 pièces - 100 m<sup>2</sup>  
Terrain : 1087 m<sup>2</sup>  
DPE : E

**186 375 €**

REF 317-1426  
**02 96 45 01 11**



**LE MOUSTOIR**

Maison en pierre  
3 pièces - 92 m<sup>2</sup>  
Terrain : 3132 m<sup>2</sup>  
DPE : D

**194 895 €**

REF 429-768  
**02 98 86 61 00**



**PLEVIN**

Maison Traditionnelle  
5 pièces - 140 m<sup>2</sup>  
Terrain : 1450 m<sup>2</sup>  
DPE : D

**202 350 €**

REF 530-54  
**02 98 86 61 00**



**LANNION**

Maison Structure bois  
4 pièces - 177 m<sup>2</sup>  
DPE : B

**212 000 €**

REF 207-3497  
**02 96 46 35 94**



**PLESTIN LES GREVES**

Maison Contemporaine  
4 pièces - 61 m<sup>2</sup>  
Terrain : 661 m<sup>2</sup>

**213 000 €**

REF 317-1456  
**02 96 45 01 11**



**LANNION**

Maison Néo-Brettonne  
4 pièces - 99 m<sup>2</sup>  
Terrain : 624 m<sup>2</sup>  
DPE : D

**218 325 €**

REF 207-3540  
**02 96 46 35 94**



**PLOUVARA**

Pavillon  
6 pièces - 130 m<sup>2</sup>  
Terrain : 1000 m<sup>2</sup>  
DPE : D

**228 975 €**

REF 550-67  
**02 96 91 00 00**



**LANNION**

Maison en pierre  
4 pièces - 75 m<sup>2</sup>  
Terrain : 214 m<sup>2</sup>  
DPE : E

**237 000 €**

REF 207-3512  
**02 96 46 35 94**



**PLEVIN**

Maison Longère  
6 pièces - 160 m<sup>2</sup>  
Terrain : 4147 m<sup>2</sup>  
DPE : D

**250 000 €**

REF 429-785  
**02 98 86 61 00**



**KERMARIA SULARD**

Maison Contemporaine  
4 pièces - 84 m<sup>2</sup>  
Terrain : 950 m<sup>2</sup>  
DPE : C

**252 280 €**

REF 207-3541  
**02 96 46 35 94**



**PLUFUR**

Maison en pierre  
5 pièces - 143 m<sup>2</sup>  
Terrain : 31000 m<sup>2</sup>

**233 200 €**

REF 317-1454  
**02 96 45 01 11**



**BEGARD**

Maison Néo-Brettonne  
6 pièces - 190 m<sup>2</sup>  
Terrain : 2120 m<sup>2</sup>  
DPE : D

**233 200 €**

REF 550-73  
**02 96 91 00 00**



**TREBRIVAN**

Maison Contemporaine  
5 pièces - 260 m<sup>2</sup>  
Terrain : 4180 m<sup>2</sup>  
DPE : D

**254 400 €**

REF 429-739  
**02 98 86 61 00**



**BEGARD**

Maison en pierre  
8 pièces - 1770 m<sup>2</sup>  
DPE : C

**259 700 €**

REF 550-70  
**02 96 91 00 00**



**CAOUENNEC LANVEZEAC**

Maison Néo-Brettonne  
4 pièces - 114 m<sup>2</sup>  
Terrain : 1600 m<sup>2</sup>  
DPE : D

**265 000 €**

REF 550-69  
**02 96 91 00 00**



**LANNION**

Maison Néo-Brettonne  
5 pièces - 103 m<sup>2</sup>  
Terrain : 1076 m<sup>2</sup>  
DPE : D

**270 300 €**

REF 207-3536  
**02 96 46 35 94**



**PLOULEC'H**

Maison en pierre  
7 pièces - 145 m<sup>2</sup>  
Terrain : 6550 m<sup>2</sup>

**275 600 €**

REF 207-3482  
**02 96 46 35 94**



**LANNION**

Maison en pierre  
6 pièces - 118 m<sup>2</sup>  
Terrain : 351 m<sup>2</sup>

**275 600 €**

REF 207-3537  
**02 96 46 35 94**



**LOUARGAT**

Maison en pierre  
6 pièces - 135 m<sup>2</sup>  
Terrain : 1412 m<sup>2</sup>  
DPE : E

**291 500 €**

REF 550-62  
**02 96 91 00 00**



**LANNION**

Maison Traditionnelle  
8 pièces - 113 m<sup>2</sup>  
Terrain : 1420 m<sup>2</sup>  
DPE : D

**316 500 €**

REF 207-3522  
**02 96 46 35 94**



**PAULE**

Maison en pierre  
8 pièces - 187 m<sup>2</sup>  
Terrain : 4841 m<sup>2</sup>  
DPE : D

**316 500 €**

REF 429-806  
**02 98 86 61 00**



**LANNION**

Maison en pierre  
5 pièces - 111 m<sup>2</sup>  
Terrain : 1732 m<sup>2</sup>  
DPE : D

**353 425 €**

REF 207-3519  
**02 96 46 35 94**



**TREGASTEL**

Maison Traditionnelle  
4 pièces - 89 m<sup>2</sup>  
Terrain : 4100 m<sup>2</sup>  
DPE : E

**369 250 €**

REF 207-3509  
**02 96 46 35 94**



**LANNION**

Maison Contemporaine  
7 pièces - 130 m<sup>2</sup>  
Terrain : 1500 m<sup>2</sup>  
DPE : C

**379 800 €**

REF 207-3550  
**02 96 46 35 94**



**TREBEURDEN**

Maison Contemporaine  
5 pièces - 110 m<sup>2</sup>  
Terrain : 866 m<sup>2</sup>  
DPE : E

**400 900 €**

REF 207-3532  
**02 96 46 35 94**



**TREGASTEL**

Maison en pierre  
6 pièces - 120 m<sup>2</sup>  
Terrain : 627 m<sup>2</sup>

**420 000 €**

REF 207-3543  
**02 96 46 35 94**



**PLOULEC'H**

Pavillon  
5 pièces - 107 m<sup>2</sup>  
Terrain : 1015 m<sup>2</sup>  
DPE : D

**465 356 €**

REF 207-3516  
**02 96 46 35 94**



**ST MICHEL EN GREVE**

Maison en pierre  
15 pièces - 309 m<sup>2</sup>  
Terrain : 932 m<sup>2</sup>  
DPE : E

**595 000 €**

REF 317-1412  
**02 96 45 01 11**



**CARNOET**

Maison Néo-Brettonne  
6 pièces - 149 m<sup>2</sup>  
Terrain : 5915 m<sup>2</sup>  
DPE : D

**280 900 €**

REF 429-819  
**02 98 86 61 00**



**LANNION**

Maison Néo-Brettonne  
8 pièces - 150 m<sup>2</sup>  
Terrain : 2500 m<sup>2</sup>  
DPE : C

**647 900 €**

REF 207-3539  
**02 96 46 35 94**



**ST MICHEL EN GREVE**

Maison en pierre  
21 pièces - 381 m<sup>2</sup>  
Terrain : 779 m<sup>2</sup>  
DPE : E

**731 500 €**

REF 317-1431  
**02 96 45 01 11**

**NOS DERNIÈRES ANNONCES SUR**  
[www.human-immobilier.fr](http://www.human-immobilier.fr)

Confiez votre bien immobilier en  
gestion locative et optimisez votre  
patrimoine en toute tranquillité.

[www.human-immobilier.fr](http://www.human-immobilier.fr)





Bonne nouvelle 😊  
Un nouveau bien  
pourrait vous plaire !



# Alerte SMS

Le texto qui peut faire  
toute la différence.  
Avec nos alertes SMS,  
soyez le premier informé.

[www.human-immobilier.fr](http://www.human-immobilier.fr)

**HUMAN**  
Immobilier



**BREST SAINT-MARTIN - KÉRIGONAN**

Appartement  
2 pièces - 34 m²  
**77 350 €**  
REF 205-3930  
**02 98 46 03 04**



**BREST RECOUVRANCE - CAPUCINS**

Appartement  
1 pièce - 20 m²  
**82 875 €**  
REF 199-2802  
**02 29 05 10 10**



**BREST EUROPE**

Appartement  
2 pièces - 34 m²  
**98 550 €**  
REF 420-898  
**02 29 61 02 00**



**BREST SAINT-MARTIN - KÉRIGONAN**

Appartement  
2 pièces - 42 m²  
**103 550 €**  
REF 200-2269  
**02 98 46 03 04**



**BREST EUROPE**

Appartement  
2 pièces - 35 m²  
**103 550 €**  
REF 420-817  
**02 29 61 02 00**



**BREST KERBONNE - MESDOUN**

Appartement  
2 pièces - 38 m²  
**113 925 €**  
REF 210-2452  
**02 29 05 10 10**



**BREST BELLEVUE**

Appartement  
3 pièces - 61 m²  
**118 800 €**  
REF 197-3218  
**02 98 01 86 86**



**BREST KERBONNE - MESDOUN**

Appartement  
2 pièces - 45 m²  
**118 800 €**  
REF 201-2304  
**02 29 05 10 10**



**BREST BELLEVUE**

Appartement  
3 pièces - 66 m²  
**123 625 €**  
REF 197-3192  
**02 98 01 86 86**



**BREST SAINT-MARTIN - KÉRIGONAN**

Appartement  
3 pièces - 51 m²  
**123 625 €**  
REF 200-2395  
**02 98 46 03 04**



**BREST LES QUATRE MOULINS**

Appartement  
3 pièces - 67 m²  
**129 000 €**  
REF 199-2828  
**02 29 05 10 10**



**BREST KERICHEN**

Appartement  
3 pièces - 58 m²  
**129 000 €**  
REF 200-2299  
**02 98 46 03 04**



**BREST KERICHEN**

Appartement  
4 pièces - 64 m²  
**129 000 €**  
REF 200-2407  
**02 98 46 03 04**



**BREST PETIT-PARIS**

Appartement  
4 pièces - 64 m²  
**134 375 €**  
REF 200-2391  
**02 98 46 03 04**



**BREST BELLEVUE**

Appartement  
3 pièces - 69 m²  
**139 750 €**  
REF 197-3199  
**02 98 01 86 86**



**BREST BELLEVUE**

Appartement  
3 pièces - 63 m²  
**139 750 €**  
REF 197-3215  
**02 98 01 86 86**



**BREST BELLEVUE**

Appartement  
4 pièces - 79 m²  
**144 450 €**  
REF 197-3201  
**02 98 01 86 86**



**BREST BELLEVUE**

Appartement  
4 pièces - 82 m²  
**144 450 €**  
REF 197-3211  
**02 98 01 86 86**



**BREST KÉROURIEN**

Appartement  
2 pièces - 57 m²  
**144 450 €**  
REF 210-2428  
**02 29 05 10 10**



**BREST BELLEVUE**

Appartement  
4 pièces - 79.91 m²  
**149 800 €**  
REF 197-3204  
**02 98 01 86 86**



**BREST BELLEVUE**

Appartement  
3 pièces - 65 m²  
**149 800 €**  
REF 208-1858  
**02 98 01 86 86**



**BREST BELLEVUE**

Appartement  
3 pièces - 83 m²  
**155 150 €**  
REF 197-3163  
**02 98 01 86 86**



**BREST RECOUVRANCE - CAPUCINS**

Appartement  
3 pièces - 69 m²  
**155 150 €**  
REF 199-2860  
**02 29 05 10 10**



**BREST SAINT-MARC - KÉRAMPÉRÉ**

Appartement  
3 pièces - 60 m²  
**160 500 €**  
REF 557-24  
**02 29 61 03 00**



**BREST KÉROURIEN**

Appartement  
4 pièces - 85 m<sup>2</sup>  
DPE : D

**171 200 €**

REF 557-9

**02 29 05 10 10****BREST EUROPE**

Maison de Bourg  
5 pièces - 103 m<sup>2</sup>  
Terrain : 377 m<sup>2</sup>  
DPE : F

**175 000 €**

REF 420-927

**02 29 61 02 00****BREST TRÉORNOU**

Appartement  
5 pièces - 89 m<sup>2</sup>  
DPE : D

**176 550 €**

REF 197-3216

**02 98 01 86 86****BREST PETIT-PARIS**

Appartement  
4 pièces - 73 m<sup>2</sup>  
DPE : E

**176 550 €**

REF 199-2856

**02 29 61 03 00****BREST KÉRIYOU - SAINT-LUC**

Maison  
5 pièces - 105 m<sup>2</sup>  
Terrain : 224 m<sup>2</sup>  
DPE : E

**220 455 €**

REF 200-2275

**02 98 46 03 04****BREST LES QUATRE MOULINS**

Duplex  
6 pièces - 85.96 m<sup>2</sup>  
DPE : E

**223 650 €**

REF 263-2301

**02 29 05 10 10****BREST SAINT-MARC - KÉRAMPÉRÉ**

Immeuble  
51 m<sup>2</sup>  
Terrain : 100 m<sup>2</sup>  
DPE : F

**233 200 €**

REF 557-1

**02 29 61 03 00****BREST EUROPE**

Maison  
5 pièces - 92 m<sup>2</sup>  
Terrain : 277 m<sup>2</sup>  
DPE : D

**249 100 €**

REF 420-917

**02 29 61 02 00****BREST BELLEVUE**

Appartement  
5 pièces - 102 m<sup>2</sup>  
DPE : D

**181 050 €**

REF 197-3210

**02 98 01 86 86****BREST SAINT-MARTIN - KÉRIGNON**

Appartement  
3 pièces - 53 m<sup>2</sup>  
DPE : C

**186 375 €**

REF 200-2353

**02 98 46 03 04****BREST EUROPE**

Maison  
5 pièces - 83 m<sup>2</sup>  
Terrain : 277 m<sup>2</sup>  
DPE : E

**186 375 €**

REF 420-884

**02 29 61 02 00****BREST CENTRE-VILLE - PORT**

Appartement  
5 pièces - 91 m<sup>2</sup>  
DPE : D

**188 505 €**

REF 200-2383

**02 98 46 03 04****BREST RESTIC**

Maison de Bourg  
4 pièces - 106 m<sup>2</sup>  
Terrain : 404 m<sup>2</sup>  
DPE : D

**263 000 €**

REF 420-924

**02 29 61 02 00****BREST CAVALE BLANCHE - IROISE**

Maison Traditionnelle  
5 pièces - 90 m<sup>2</sup>  
Terrain : 280 m<sup>2</sup>  
DPE : D

**270 300 €**

REF 199-2842

**02 29 05 10 10****BREST BELLEVUE**

Maison de ville  
6 pièces - 80 m<sup>2</sup>  
Terrain : 207 m<sup>2</sup>  
DPE : E

**275 600 €**

REF 420-904

**02 98 01 86 86****BREST PETIT-PARIS**

Maison de ville  
5 pièces - 104 m<sup>2</sup>  
Terrain : 242 m<sup>2</sup>  
DPE : D

**296 800 €**

REF 200-2373

**02 98 46 03 04****BREST RECOUVRANCE - CAPUCINS**

Appartement  
4 pièces - 91 m<sup>2</sup>  
DPE : D

**190 000 €**

REF 199-2871

**02 29 05 10 10****BREST RECOUVRANCE - CAPUCINS**

Appartement  
5 pièces - 88 m<sup>2</sup>  
DPE : D

**197 025 €**

REF 200-2264

**02 29 05 10 10****BREST SAINT-MARTIN - KÉRIGNON**

Appartement  
4 pièces - 91 m<sup>2</sup>  
DPE : E

**199 999 €**

REF 200-2335

**02 98 46 03 04****BREST LES QUATRE MOULINS**

Appartement  
5 pièces - 88 m<sup>2</sup>  
DPE : D

**202 350 €**

REF 199-2866

**02 29 05 10 10****BREST KÉRIYOU - SAINT-LUC**

Immeuble  
260 m<sup>2</sup>

**301 500 €**

REF 199-2751

**02 98 01 86 86****BREST KERICHEN**

Maison Traditionnelle  
7 pièces - 133 m<sup>2</sup>  
Terrain : 357 m<sup>2</sup>  
DPE : E

**337 600 €**

REF 200-2403

**02 98 46 03 04****BREST SAINT-MARC - KÉRAMPÉRÉ**

Maison  
7 pièces - 133 m<sup>2</sup>  
Terrain : 291 m<sup>2</sup>  
DPE : E

**348 150 €**

REF 557-19

**02 29 61 03 00****BREST CAVALE BLANCHE - MESNOS**

Pavillon  
6 pièces - 118 m<sup>2</sup>  
Terrain : 554 m<sup>2</sup>  
DPE : D

**358 700 €**

REF 199-2816

**02 29 05 10 10****BREST CAVALE BLANCHE - MESNOS**

Appartement  
5 pièces - 103 m<sup>2</sup>  
DPE : D

**205 000 €**

REF 199-2827

**02 29 05 10 10****BREST KÉRANNO**

Maison  
4 pièces - 90 m<sup>2</sup>  
Terrain : 324 m<sup>2</sup>  
DPE : D

**213 000 €**

REF 199-2865

**02 29 05 10 10****BREST KERVICHEN**

Appartement  
5 pièces - 110 m<sup>2</sup>  
DPE : D

**218 325 €**

REF 199-2869

**02 29 05 10 10****BREST SAINT-MARTIN - KÉRIGNON**

Appartement  
4 pièces - 77 m<sup>2</sup>  
DPE : D

**218 325 €**

REF 200-2398

**02 98 46 03 04**

Un projet immobilier ?  
Exigez les meilleures conditions  
pour votre financement

[www.immo-banques.fr](http://www.immo-banques.fr)**BREST FACULTÉS - KERGOAT**

Appartement  
4 pièces - 80 m<sup>2</sup>  
DPE : C

**160 500 €**

REF 197-3181

**02 98 01 86 86****BREST LA CROIX ROUGE**

Maison de ville  
5 pièces - 75 m<sup>2</sup>  
Terrain : 274 m<sup>2</sup>  
DPE : E

**202 350 €**

REF 420-901

**02 29 61 02 00****BREST SAINT-PIERRE - HILDY**

Maison de ville  
5 pièces - 110 m<sup>2</sup>  
Terrain : 527 m<sup>2</sup>  
DPE : C

**265 000 €**

REF 199-2863

**02 29 05 10 10****BREST ARC'HANTEL**

Maison Traditionnelle  
5 pièces - 110 m<sup>2</sup>  
Terrain : 792 m<sup>2</sup>  
DPE : E

**491 400 €**

REF 199-2748

**02 29 05 10 10**





PLOUGASTEL DAOULAS

Appartement  
2 pièces - 50 m<sup>2</sup>  
REF 201-2306  
**149 800 €**  
02 98 30 60 60



LANDERNEAU

Appartement  
3 pièces - 75.54 m<sup>2</sup>  
REF 184-2666  
**155 150 €**  
DPE : D  
02 29 62 39 39



BOURG BLANC

Maison de Bourg  
4 pièces - 80 m<sup>2</sup>  
Terrain : 90 m<sup>2</sup>  
DPE : F  
**160 500 €**  
REF 217-1940  
02 98 07 70 70



LOPERHET

Maison  
5 pièces - 83 m<sup>2</sup>  
Terrain : 430 m<sup>2</sup>  
DPE : E  
**197 025 €**  
REF 201-2299  
02 98 30 60 60



PLOUZANE

Corps de Ferme  
5 pièces - 124 m<sup>2</sup>  
Terrain : 820 m<sup>2</sup>  
DPE : D  
**305 950 €**  
REF 210-2395  
02 98 05 10 62



GUIPAVAS

Maison Traditionnelle  
8 pièces - 138 m<sup>2</sup>  
Terrain : 499 m<sup>2</sup>  
DPE : E  
**305 950 €**  
REF 235-1952  
02 98 32 15 00



LANDERNEAU

Duplex  
5 pièces - 97 m<sup>2</sup>  
DPE : D  
**309 750 €**  
REF 184-2651  
02 29 62 39 39



PLOUZANE

Maison Traditionnelle  
7 pièces - 115 m<sup>2</sup>  
Terrain : 318 m<sup>2</sup>  
DPE : C  
**311 225 €**  
REF 210-2448  
02 98 05 10 62



ST DIVY

Maison Néo-Bretonne  
5 pièces - 95 m<sup>2</sup>  
Terrain : 638 m<sup>2</sup>  
DPE : E  
**217 260 €**  
REF 235-1927  
02 98 32 15 00



GUIPAVAS

Maison de ville  
6 pièces - 107 m<sup>2</sup>  
Terrain : 358 m<sup>2</sup>  
DPE : D  
**Nous consulter**  
REF 235-1943  
02 98 32 15 00



PLOUVIEN

Maison  
6 pièces - 144 m<sup>2</sup>  
Terrain : 1874 m<sup>2</sup>  
DPE : E  
**223 650 €**  
REF 474-407  
02 29 00 26 00



GOUESNOU

Maison en pierre  
3 pièces - 87 m<sup>2</sup>  
Terrain : 243 m<sup>2</sup>  
DPE : E  
**228 500 €**  
REF 217-1931  
02 98 07 70 70



LANDERNEAU

Maison Contemporaine  
5 pièces - 84 m<sup>2</sup>  
Terrain : 721 m<sup>2</sup>  
DPE : D  
**334 435 €**  
REF 184-2680  
02 29 62 39 39



LANDERNEAU

Maison de ville  
7 pièces - 143 m<sup>2</sup>  
Terrain : 559 m<sup>2</sup>  
DPE : D  
**342 875 €**  
REF 184-2632  
02 29 62 39 39



GUILERS

Maison Néo-Bretonne  
6 pièces - 134 m<sup>2</sup>  
Terrain : 600 m<sup>2</sup>  
DPE : D  
**348 150 €**  
REF 199-2801  
02 98 05 10 62



GUIPAVAS

Immeuble  
170 m<sup>2</sup>  
Terrain : 172 m<sup>2</sup>  
DPE : D  
**348 150 €**  
REF 235-1918  
02 98 32 15 00



BOURG BLANC

Maison Traditionnelle  
6 pièces - 126 m<sup>2</sup>  
Terrain : 373 m<sup>2</sup>  
DPE : D  
**233 200 €**  
REF 217-1975  
02 98 07 70 70



PLOUVIEN

Maison de Bourg  
7 pièces - 121 m<sup>2</sup>  
Terrain : 458 m<sup>2</sup>  
DPE : E  
**233 200 €**  
REF 263-2335  
02 29 00 26 00



LE RELECQ KERHUON

Maison de Bourg  
5 pièces - 103 m<sup>2</sup>  
Terrain : 373 m<sup>2</sup>  
DPE : C  
**233 200 €**  
REF 555-53  
02 98 28 20 29



ST URBAIN

Maison en pierre  
4 pièces - 100 m<sup>2</sup>  
Terrain : 1193 m<sup>2</sup>  
DPE : F  
**243 800 €**  
REF 425-561  
02 29 62 39 39



PLOUVIEN

Maison Contemporaine  
7 pièces - 135 m<sup>2</sup>  
Terrain : 1625 m<sup>2</sup>  
DPE : C  
**348 150 €**  
REF 474-392  
02 29 00 26 00



LE RELECQ KERHUON

Maison de ville  
5 pièces - 100 m<sup>2</sup>  
Terrain : 816 m<sup>2</sup>  
DPE : E  
**369 250 €**  
REF 235-1935  
02 98 28 20 29



PLABENNEC

Maison Néo-Bretonne  
6 pièces - 143 m<sup>2</sup>  
Terrain : 1322 m<sup>2</sup>  
DPE : E  
**385 075 €**  
REF 217-1937  
02 98 07 70 70



ST URBAIN

Maison Contemporaine  
5 pièces - 120 m<sup>2</sup>  
Terrain : 4000 m<sup>2</sup>  
DPE : D  
**400 000 €**  
REF 184-2637  
02 29 62 39 39



PLOUZANE

Maison de ville  
4 pièces - 92 m<sup>2</sup>  
Terrain : 585 m<sup>2</sup>  
DPE : E  
**249 100 €**  
REF 210-2423  
02 98 05 10 62



LANDERNEAU

Maison en pierre  
4 pièces - 90 m<sup>2</sup>  
Terrain : 173 m<sup>2</sup>  
DPE : E  
**259 700 €**  
REF 184-2678  
02 29 62 39 39



GUIPAVAS

Maison Néo-Bretonne  
5 pièces - 90 m<sup>2</sup>  
Terrain : 1950 m<sup>2</sup>  
DPE : D  
**265 000 €**  
REF 235-1933  
02 98 32 15 00



GUIPAVAS

Maison Traditionnelle  
6 pièces - 104 m<sup>2</sup>  
Terrain : 579 m<sup>2</sup>  
DPE : D  
**265 000 €**  
REF 235-1957  
02 98 32 15 00



LE RELECQ KERHUON

Maison  
5 pièces - 100 m<sup>2</sup>  
Terrain : 1018 m<sup>2</sup>  
DPE : D  
**420 000 €**  
REF 555-54  
02 98 28 20 29



ST DIVY

Maison Contemporaine  
6 pièces - 140 m<sup>2</sup>  
Terrain : 545 m<sup>2</sup>  
DPE : B  
**435 750 €**  
REF 235-1946  
02 98 32 15 00



PLOUGASTEL DAOULAS

Maison  
5 pièces - 111 m<sup>2</sup>  
Terrain : 1101 m<sup>2</sup>  
DPE : F  
**491 151 €**  
REF 201-2284  
02 98 30 60 60



BOHARS

Maison Néo-Bretonne  
7 pièces - 170 m<sup>2</sup>  
Terrain : 3558 m<sup>2</sup>  
DPE : D  
**504 000 €**  
REF 420-861  
02 29 61 02 00



IRILLAC

Maison  
5 pièces - 96.45 m<sup>2</sup>  
Terrain : 798 m<sup>2</sup>  
DPE : D  
**266 000 €**  
REF 201-2305  
02 98 30 60 60



PLOUZANE

Maison de ville  
7 pièces - 98 m<sup>2</sup>  
Terrain : 396 m<sup>2</sup>  
DPE : D  
**270 300 €**  
REF 210-2456  
02 98 05 10 62



GUILERS

Maison Traditionnelle  
7 pièces - 98 m<sup>2</sup>  
Terrain : 1368 m<sup>2</sup>  
DPE : E  
**275 600 €**  
REF 210-2446  
02 98 05 10 62



PLABENNEC

Maison Néo-Bretonne  
6 pièces - 123 m<sup>2</sup>  
Terrain : 1482 m<sup>2</sup>  
DPE : C  
**275 600 €**  
REF 217-1951  
02 98 07 70 70



PLOUVIEN

Maison Néo-Bretonne  
7 pièces - 180 m<sup>2</sup>  
Terrain : 1120 m<sup>2</sup>  
DPE : D  
**275 600 €**  
REF 474-414  
02 29 00 26 00



GUIPAVAS

Maison Traditionnelle  
6 pièces - 128 m<sup>2</sup>  
Terrain : 584 m<sup>2</sup>  
DPE : F  
**286 200 €**  
REF 235-1873  
02 98 32 15 00



PLOUZANE

Maison Néo-Bretonne  
6 pièces - 123 m<sup>2</sup>  
Terrain : 572 m<sup>2</sup>  
DPE : F  
**296 800 €**  
REF 210-2420  
02 98 05 10 62



GOUESNOU

Maison Néo-Bretonne  
7 pièces - 121 m<sup>2</sup>  
Terrain : 624 m<sup>2</sup>  
DPE : F  
**302 100 €**  
REF 217-1902  
02 98 07 70 70



LE RELECQ KERHUON

Pavillon  
6 pièces - 100 m<sup>2</sup>  
Terrain : 555 m<sup>2</sup>  
DPE : D  
**281 960 €**  
REF 555-56  
02 98 28 20 29



BOHARS

Maison Traditionnelle  
8 pièces - 180 m<sup>2</sup>  
Terrain : 957 m<sup>2</sup>  
**571 615 €**  
REF 420-930  
02 29 61 02 00





**PLOUGASTEL DAOULAS**

Maison  
7 pièces - 130 m<sup>2</sup>  
Terrain : 1560 m<sup>2</sup>  
DPE : E

**525 000 €**

REF 201-2249

**02 98 30 60 60**



**PLOUGASTEL DAOULAS**

Maison Néo-Bretonne  
8 pièces - 151 m<sup>2</sup>  
Terrain : 1969 m<sup>2</sup>  
DPE : C

**525 000 €**

REF 201-2293

**02 98 30 60 60**



**LE RELECQ KERHUON**

Maison de ville  
7 pièces - 140 m<sup>2</sup>  
Terrain : 698 m<sup>2</sup>  
DPE : C

**553 850 €**

REF 555-23

**02 98 28 20 29**



**GUIPAVAS**

Maison Longère  
7 pièces - 160 m<sup>2</sup>  
Terrain : 848 m<sup>2</sup>  
DPE : E

**574 750 €**

REF 555-45

**02 98 28 20 29**



**ST DIVY**

Maison Traditionnelle  
5 pièces - 153 m<sup>2</sup>  
Terrain : 5860 m<sup>2</sup>  
DPE : D

**595 650 €**

REF 235-1901

**02 98 32 15 00**



**GOUESNOU**

Maison en pierre  
7 pièces - 216 m<sup>2</sup>  
Terrain : 2200 m<sup>2</sup>  
DPE : D

**647 900 €**

REF 217-1977

**02 98 07 70 70**



**GUIPAVAS**

Immeuble  
260 m<sup>2</sup>  
Terrain : 780 m<sup>2</sup>  
DPE : E

**668 800 €**

REF 235-1841

**02 98 32 15 00**



**GOUESNOU**

Maison  
8 pièces - 280 m<sup>2</sup>  
Terrain : 2167 m<sup>2</sup>  
DPE : C

**Nous consulter**

REF 474-389

**02 98 07 70 70**



**Vous vendez votre bien immobilier ?**

**Si votre compromis de vente s'annule,  
nous vous indemnisons.**

Pour la vente de votre bien, découvrez une offre de services  
 inédite sur le marché de l'immobilier, sans exclusivité.\*

\* Détails de l'offre consultables en agence.



**PLOUDALMEZEAU**

Appartement  
2 pièces - 44 m<sup>2</sup>  
DPE : D

**129 000 €**

REF 263-2383

**02 98 38 10 20**



**PLOURIN**

Immeuble  
312 m<sup>2</sup>  
DPE : G

**171 200 €**

REF 263-2288

**02 98 38 10 20**



**PLOUDALMEZEAU**

Maison de Bourg  
6 pièces - 105 m<sup>2</sup>  
Terrain : 739 m<sup>2</sup>  
DPE : F

**171 200 €**

REF 263-2412

**02 98 38 10 20**



**LESNEVEN**

Appartement  
4 pièces - 83 m<sup>2</sup>  
DPE : E

**171 200 €**

REF 323-1083

**02 98 44 89 05**



**PLOURIN**

Maison en pierre  
4 pièces - 57 m<sup>2</sup>  
Terrain : 977 m<sup>2</sup>  
DPE : F

**180 688 €**

REF 208-1830

**02 98 38 10 20**



**PLOURIN**

Maison en pierre  
4 pièces - 70 m<sup>2</sup>  
Terrain : 371 m<sup>2</sup>  
DPE : E

**181 050 €**

REF 263-2409

**02 98 38 10 20**



**PLOUNEOUR TREZ**

Maison en pierre  
4 pièces - 70 m<sup>2</sup>  
Terrain : 442 m<sup>2</sup>  
DPE : E

**186 375 €**

REF 216-3213

**02 98 19 47 00**



**PLOUIDER**

Maison Traditionnelle  
6 pièces - 115 m<sup>2</sup>  
Terrain : 671 m<sup>2</sup>  
DPE : E

**191 700 €**

REF 323-1051

**02 98 44 89 05**



**PLOUARZEL**

Appartement  
3 pièces - 90 m<sup>2</sup>  
DPE : D

**202 000 €**

REF 209-2212

**02 98 89 65 87**



**LAMPAUL PLOUDALMEZEAU**

Maison  
6 pièces - 92 m<sup>2</sup>  
Terrain : 1030 m<sup>2</sup>  
DPE : E

**207 675 €**

REF 263-2370

**02 98 38 10 20**



**PLOURIN**

Maison  
15 pièces - 207 m<sup>2</sup>  
Terrain : 2000 m<sup>2</sup>  
DPE : D

**213 000 €**

REF 263-2250

**02 98 38 10 20**



**PLOUGUERNEAU**

Maison  
6 pièces - 107 m<sup>2</sup>  
Terrain : 1037 m<sup>2</sup>  
DPE : F

**213 000 €**

REF 474-415

**02 29 00 26 00**



**LANNILIS**

Maison Néo-Bretonne  
8 pièces - 189 m<sup>2</sup>  
Terrain : 1616 m<sup>2</sup>  
DPE : E

**265 000 €**

REF 474-418

**02 29 00 26 00**



**LESNEVEN**

Maison Néo-Bretonne  
5 pièces - 90 m<sup>2</sup>  
Terrain : 452 m<sup>2</sup>  
DPE : D

**223 650 €**

REF 323-1115

**02 98 44 89 05**



**KERNILIS**

Maison  
7 pièces - 125 m<sup>2</sup>  
Terrain : 922 m<sup>2</sup>

**223 650 €**

REF 323-1130

**02 98 44 89 05**



**LANNILIS**

Maison Néo-Bretonne  
6 pièces - 126 m<sup>2</sup>  
Terrain : 895 m<sup>2</sup>  
DPE : D

**223 650 €**

REF 474-387

**02 29 00 26 00**



**PLOUDANIEL**

Maison  
7 pièces - 133 m<sup>2</sup>  
Terrain : 622 m<sup>2</sup>

**238 500 €**

REF 323-1114

**02 98 44 89 05**



**LANILDUT**

Maison  
4 pièces - 92 m<sup>2</sup>  
Terrain : 1500 m<sup>2</sup>  
DPE : F

**243 800 €**

REF 209-2307

**02 98 89 65 87**



**PLOUDALMEZEAU**

Maison en pierre  
5 pièces - 123 m<sup>2</sup>  
Terrain : 1057 m<sup>2</sup>  
DPE : C

**249 100 €**

REF 263-2419

**02 98 38 10 20**



**PLOUNEOUR TREZ**

Maison Traditionnelle  
6 pièces - 140 m<sup>2</sup>  
Terrain : 786 m<sup>2</sup>  
DPE : C

**251 220 €**

REF 216-3246

**02 98 19 47 00**



**LANNILIS**

Maison Néo-Bretonne  
7 pièces - 140 m<sup>2</sup>  
Terrain : 2169 m<sup>2</sup>  
DPE : E

**253 500 €**

REF 474-417

**02 29 00 26 00**





**PLOUNEOUR TREZ**

Maison Traditionnelle  
4 pièces - 65 m<sup>2</sup>  
Terrain : 410 m<sup>2</sup>  
DPE : E  
**254 400 €**  
REF 216-3236  
**02 98 19 47 00**



**PLOUGUIN**

Maison  
5 pièces - 88 m<sup>2</sup>  
Terrain : 477 m<sup>2</sup>  
DPE : E  
**259 700 €**  
REF 263-2400  
**02 98 38 10 20**



**ST RENAN**

Maison Traditionnelle  
5 pièces - 112 m<sup>2</sup>  
Terrain : 727 m<sup>2</sup>  
DPE : E  
**262 499 €**  
REF 208-1849  
**02 98 32 42 70**



**PLOUDALMEZEAU**

Maison  
5 pièces - 120 m<sup>2</sup>  
Terrain : 700 m<sup>2</sup>  
DPE : C  
**265 000 €**  
REF 263-2406  
**02 98 38 10 20**



**LESNEVEN**

Maison de ville  
9 pièces - 150 m<sup>2</sup>  
Terrain : 582 m<sup>2</sup>  
DPE : C  
**265 000 €**  
REF 323-1125  
**02 98 44 89 05**



**PLOUDALMEZEAU**

Maison en pierre  
6 pièces - 101 m<sup>2</sup>  
Terrain : 714 m<sup>2</sup>  
DPE : F  
**270 300 €**  
REF 263-2414  
**02 98 38 10 20**



**LANILDUT**

Maison Traditionnelle  
6 pièces - 85 m<sup>2</sup>  
Terrain : 969 m<sup>2</sup>  
DPE : E  
**273 480 €**  
REF 209-2244  
**02 98 89 65 87**



**PLOUARZEL**

Maison de Bourg  
7 pièces - 198 m<sup>2</sup>  
Terrain : 885 m<sup>2</sup>  
DPE : C  
**275 000 €**  
REF 209-2248  
**02 98 89 65 87**



**ST RENAN**

Maison  
5 pièces - 90 m<sup>2</sup>  
Terrain : 752 m<sup>2</sup>  
DPE : D  
**275 600 €**  
REF 208-1808  
**02 98 32 42 70**



**PLOUMOGUER**

Maison Néo-Brettonne  
7 pièces - 193 m<sup>2</sup>  
Terrain : 6432 m<sup>2</sup>  
DPE : F  
**275 600 €**  
REF 209-2299  
**02 98 89 65 87**



**PLOUDALMEZEAU**

Maison Traditionnelle  
6 pièces - 110 m<sup>2</sup>  
DPE : E  
**275 600 €**  
REF 263-2366  
**02 98 38 10 20**



**LANDUNVEZ**

Maison Traditionnelle  
5 pièces - 98 m<sup>2</sup>  
Terrain : 2980 m<sup>2</sup>  
DPE : D  
**275 600 €**  
REF 263-2411  
**02 98 38 10 20**



**KERLOUAN**

Maison Néo-Brettonne  
7 pièces - 107 m<sup>2</sup>  
Terrain : 1238 m<sup>2</sup>  
DPE : C  
**275 600 €**  
REF 323-1138  
**02 98 44 89 05**



**LESNEVEN**

Maison  
5 pièces - 79 m<sup>2</sup>  
Terrain : 471 m<sup>2</sup>  
DPE : C  
**285 140 €**  
REF 323-1137  
**02 98 44 89 05**



**BRELES**

Maison Contemporaine  
6 pièces - 120 m<sup>2</sup>  
Terrain : 680 m<sup>2</sup>  
DPE : D  
**286 200 €**  
REF 209-2289  
**02 98 89 65 87**



**LESNEVEN**

Maison Contemporaine  
7 pièces - 124 m<sup>2</sup>  
Terrain : 579 m<sup>2</sup>  
DPE : C  
**286 200 €**  
REF 323-1127  
**02 98 44 89 05**



**LANNILIS**

Maison Contemporaine  
5 pièces - 111 m<sup>2</sup>  
Terrain : 572 m<sup>2</sup>  
DPE : B  
**369 250 €**  
REF 474-421  
**02 29 00 26 00**



**PLOUGUERNEAU**

Maison Contemporaine  
6 pièces - 105 m<sup>2</sup>  
Terrain : 648 m<sup>2</sup>  
DPE : D  
**286 200 €**  
REF 474-343  
**02 29 00 26 00**



**LANDUNVEZ**

Maison de Bourg  
6 pièces - 97 m<sup>2</sup>  
Terrain : 777 m<sup>2</sup>  
DPE : D  
**291 500 €**  
REF 263-2418  
**02 98 38 10 20**



**PLOUMOGUER**

Maison de Bourg  
6 pièces - 132 m<sup>2</sup>  
Terrain : 216 m<sup>2</sup>  
DPE : F  
**316 500 €**  
REF 209-2303  
**02 98 89 65 87**



**LOCMARIA PLOUZANE**

Maison Traditionnelle  
6 pièces - 93 m<sup>2</sup>  
Terrain : 760 m<sup>2</sup>  
DPE : D  
**316 500 €**  
REF 210-2435  
**02 98 05 10 62**



**MILIZAC**

Maison Contemporaine  
6 pièces - 138 m<sup>2</sup>  
Terrain : 424 m<sup>2</sup>  
DPE : D  
**320 000 €**  
REF 235-1956  
**02 98 32 42 70**



**ST RENAN**

Maison de Bourg  
8 pièces - 125 m<sup>2</sup>  
Terrain : 704 m<sup>2</sup>  
DPE : E  
**337 600 €**  
REF 208-1844  
**02 98 32 42 70**



**PLOUDANIEL**

Maison Contemporaine  
7 pièces - 114 m<sup>2</sup>  
Terrain : 1140 m<sup>2</sup>  
DPE : D  
**337 600 €**  
REF 323-1061  
**02 98 44 89 05**



**COAT MEAL**

Maison Traditionnelle  
6 pièces - 130 m<sup>2</sup>  
Terrain : 1175 m<sup>2</sup>  
DPE : D  
**348 150 €**  
REF 263-2392  
**02 98 38 10 20**



**PLOUGUERNEAU**

Maison  
5 pièces - 105 m<sup>2</sup>  
Terrain : 4013 m<sup>2</sup>  
DPE : D  
**369 250 €**  
REF 474-422  
**02 29 00 26 00**



**PLOUGUIN**

Maison Contemporaine  
8 pièces - 120 m<sup>2</sup>  
Terrain : 900 m<sup>2</sup>  
DPE : C  
**374 525 €**  
REF 263-2401  
**02 98 38 10 20**



**MILIZAC**

Maison  
7 pièces - 130 m<sup>2</sup>  
Terrain : 550 m<sup>2</sup>  
DPE : D  
**385 075 €**  
REF 208-1848  
**02 98 32 42 70**



**LESNEVEN**

Maison de ville  
7 pièces - 138 m<sup>2</sup>  
Terrain : 770 m<sup>2</sup>  
DPE : D  
**379 500 €**  
REF 323-1103  
**02 98 44 89 05**



**PLOUGUIN**

Maison  
6 pièces - 209 m<sup>2</sup>  
Terrain : 19312 m<sup>2</sup>  
DPE : D  
**399 845 €**  
REF 263-2380  
**02 98 38 10 20**



**GOULVEN**

Maison Néo-Brettonne  
7 pièces - 187 m<sup>2</sup>  
Terrain : 1361 m<sup>2</sup>  
DPE : C  
**430 500 €**  
REF 216-3241  
**02 98 19 47 00**



**LOCMARIA PLOUZANE**

Maison  
8 pièces - 154 m<sup>2</sup>  
Terrain : 709 m<sup>2</sup>  
DPE : C  
**441 000 €**  
REF 205-3914  
**02 98 05 10 62**



**MILIZAC**

Maison Traditionnelle  
7 pièces - 150 m<sup>2</sup>  
Terrain : 670 m<sup>2</sup>  
DPE : C  
**441 000 €**  
REF 208-1827  
**02 98 32 42 70**



**LANDUNVEZ**

Maison en pierre  
6 pièces - 130 m<sup>2</sup>  
Terrain : 268 m<sup>2</sup>  
DPE : D  
**472 500 €**  
REF 263-2369  
**02 98 38 10 20**



**LANDEDA**

Maison en pierre  
5 pièces - 162 m<sup>2</sup>  
Terrain : 1785 m<sup>2</sup>  
DPE : E  
**475 000 €**  
REF 474-410  
**02 29 00 26 00**



**PLOUDALMEZEAU**

Maison  
8 pièces - 183 m<sup>2</sup>  
Terrain : 2000 m<sup>2</sup>  
DPE : C  
**540 750 €**  
REF 263-2348  
**02 98 38 10 20**



**MILIZAC**

Maison  
7 pièces - 185 m<sup>2</sup>  
Terrain : 4360 m<sup>2</sup>  
DPE : D  
**574 750 €**  
REF 208-1845  
**02 98 32 42 70**



**LOCMARIA PLOUZANE**

Maison Traditionnelle  
7 pièces - 170 m<sup>2</sup>  
Terrain : 893 m<sup>2</sup>  
DPE : D  
**592 400 €**  
REF 210-2429  
**02 98 05 10 62**



**LESNEVEN**

Maison Art Déco  
8 pièces - 187 m<sup>2</sup>  
Terrain : 2000 m<sup>2</sup>  
DPE : C  
**595 650 €**  
REF 323-1131  
**02 98 44 89 05**



**LAMPAUL PLOUARZEL**

Maison Contemporaine  
6 pièces - 194.3 m<sup>2</sup>  
Terrain : 1450 m<sup>2</sup>  
DPE : C  
**660 440 €**  
REF 209-2305  
**02 98 89 65 87**



**LE CONQUET**

Maison Contemporaine  
6 pièces - 138 m<sup>2</sup>  
Terrain : 859 m<sup>2</sup>  
DPE : B  
**709 600 €**  
REF 209-2249  
**02 98 05 10 62**



**PLOUGUERNEAU**

Immeuble  
174 m<sup>2</sup>  
Terrain : 1965 m<sup>2</sup>  
DPE : C  
**750 000 €**  
REF 474-347  
**02 29 00 26 00**





CAST

Maison en pierre  
4 pièces - 130 m<sup>2</sup>  
Terrain : 245 m<sup>2</sup>  
**50 625 €**  
REF 434-573  
**02 98 99 59 66**



PORT LAUNAY

Maison  
5 pièces - 80 m<sup>2</sup>  
Terrain : 127 m<sup>2</sup>  
DPE : E  
**56 000 €**  
REF 434-515  
**02 98 99 59 66**



CAST

Maison en pierre  
1 pièce - 120 m<sup>2</sup>  
Terrain : 199 m<sup>2</sup>  
**66 900 €**  
REF 434-553  
**02 98 99 59 66**



CHATEAUNEUF DU FAOU

Maison  
2 pièces - 41 m<sup>2</sup>  
Terrain : 118 m<sup>2</sup>  
**66 900 €**  
REF 479-371  
**02 98 16 03 00**



ST NIC

Appartement  
2 pièces - 30 m<sup>2</sup>  
DPE : E  
**72 150 €**  
REF 206-2855  
**02 98 17 02 17**



CHATEAUNEUF DU FAOU

Appartement  
6 pièces - 87 m<sup>2</sup>  
DPE : E  
**76 590 €**  
REF 479-325  
**02 98 16 03 00**



CHATEAUNEUF DU FAOU

Maison  
3 pièces - 59 m<sup>2</sup>  
Terrain : 1287 m<sup>2</sup>  
DPE : F  
**77 350 €**  
REF 479-350  
**02 98 16 03 00**



CROZON

Studio  
1 pièce - 28 m<sup>2</sup>  
DPE : E  
**86 350 €**  
REF 206-2960  
**02 98 17 02 17**



AUDIERNE

Immeuble  
238 m<sup>2</sup>  
Terrain : 1129 m<sup>2</sup>  
**88 000 €**  
REF 428-946  
**02 98 11 70 30**



SCAER

Maison en pierre  
7 pièces - 130 m<sup>2</sup>  
Terrain : 5600 m<sup>2</sup>  
DPE : F  
**93 075 €**  
REF 411-797  
**02 29 20 03 13**



QUIMPER

Appartement  
2 pièces - 47 m<sup>2</sup>  
DPE : F  
**98 550 €**  
REF 205-3894  
**02 98 64 59 00**



DOUARNENEZ

Appartement  
3 pièces - 62 m<sup>2</sup>  
DPE : E  
**98 550 €**  
REF 327-1146  
**02 98 58 57 06**



QUIMPER

Studio  
1 pièce - 30 m<sup>2</sup>  
DPE : G  
**98 550 €**  
REF 366-968  
**02 98 97 10 04**



PONT DE BUIS LES QUIMERCH

Duplex  
3 pièces - 54.68 m<sup>2</sup>  
DPE : D  
**98 550 €**  
REF 434-575  
**02 98 99 59 66**



BENODET

Appartement  
2 pièces - 32 m<sup>2</sup>  
DPE : D  
**98 550 €**  
REF 484-243  
**02 29 20 01 00**



LE TREVOUX

Maison en pierre  
3 pièces - 150 m<sup>2</sup>  
Terrain : 523 m<sup>2</sup>  
**103 550 €**  
REF 423-588  
**02 98 35 02 03**



CHATEAUNEUF DU FAOU

Maison Art Déco  
4 pièces - 135 m<sup>2</sup>  
Terrain : 546 m<sup>2</sup>  
DPE : E  
**178 000 €**  
REF 479-374  
**02 98 16 03 00**



ST EVARZEC

Maison Traditionnelle  
4 pièces - 80 m<sup>2</sup>  
Terrain : 636 m<sup>2</sup>  
DPE : E  
**243 800 €**  
REF 205-3904  
**02 98 64 59 00**



QUIMPER

Studio  
1 pièce - 45 m<sup>2</sup>  
**107 910 €**  
REF 366-956  
**02 98 97 10 04**



ELLIANT

Maison de Bourg  
3 pièces - 43 m<sup>2</sup>  
Terrain : 114 m<sup>2</sup>  
DPE : G  
**107 910 €**  
REF 411-686  
**02 29 20 03 13**



AUDIERNE

Duplex  
2 pièces - 40 m<sup>2</sup>  
DPE : D  
**108 500 €**  
REF 428-1045  
**02 98 11 70 30**



ST SEGAL

Immeuble  
196 m<sup>2</sup>  
Terrain : 413 m<sup>2</sup>  
DPE : D  
**108 500 €**  
REF 434-564  
**02 98 99 59 66**



TREGEROUEZ

Maison de Bourg  
4 pièces - 115 m<sup>2</sup>  
Terrain : 409 m<sup>2</sup>  
DPE : D  
**118 800 €**  
REF 366-1022  
**02 98 16 03 00**



ELLIANT

Maison de ville  
5 pièces - 111 m<sup>2</sup>  
Terrain : 93 m<sup>2</sup>  
DPE : E  
**118 800 €**  
REF 411-717  
**02 29 20 03 13**



ELLIANT

Maison en pierre  
4 pièces - 105 m<sup>2</sup>  
Terrain : 342 m<sup>2</sup>  
DPE : D  
**118 800 €**  
REF 411-809  
**02 29 20 03 13**



PONT DE BUIS LES QUIMERCH

Maison Néo-Brettonne  
6 pièces - 120 m<sup>2</sup>  
Terrain : 401 m<sup>2</sup>  
DPE : E  
**118 800 €**  
REF 434-558  
**02 98 99 59 66**



ELLIANT

Maison de Bourg  
3 pièces - 86 m<sup>2</sup>  
Terrain : 65 m<sup>2</sup>  
DPE : F  
**120 000 €**  
REF 411-810  
**02 29 20 03 13**



CONFORT MEILARS

Maison en pierre  
2 pièces - 45 m<sup>2</sup>  
Terrain : 800 m<sup>2</sup>  
DPE : G  
**123 625 €**  
REF 327-1136  
**02 98 11 70 30**



QUIMPER

Maison de ville  
5 pièces - 150 m<sup>2</sup>  
Terrain : 105 m<sup>2</sup>  
DPE : E  
**129 000 €**  
REF 205-3775  
**02 98 64 59 00**



QUIMPER

Appartement  
2 pièces - 58 m<sup>2</sup>  
DPE : D  
**129 000 €**  
REF 205-3844  
**02 98 97 10 04**



DOUARNENEZ

Maison  
6 pièces - 120 m<sup>2</sup>  
Terrain : 20 m<sup>2</sup>  
**129 000 €**  
REF 327-1056  
**02 98 58 57 06**



DOUARNENEZ

Appartement  
3 pièces - 70 m<sup>2</sup>  
DPE : D  
**129 000 €**  
REF 327-1120  
**02 98 58 57 06**



QUIMPER

Appartement  
3 pièces - 58 m<sup>2</sup>  
DPE : D  
**129 000 €**  
REF 366-1024  
**02 98 97 10 04**



CORAY

Maison de ville  
8 pièces - 160 m<sup>2</sup>  
Terrain : 119 m<sup>2</sup>  
DPE : E  
**129 000 €**  
REF 411-776  
**02 29 20 03 13**



AUDIERNE

Immeuble  
690 m<sup>2</sup>  
Terrain : 690 m<sup>2</sup>  
DPE : G  
**129 000 €**  
REF 428-947  
**02 98 11 70 30**



SCAER

Maison de ville  
6 pièces - 75 m<sup>2</sup>  
Terrain : 544 m<sup>2</sup>  
DPE : F  
**134 375 €**  
REF 411-808  
**02 29 20 03 13**



SCAER

Maison de Bourg  
6 pièces - 120 m<sup>2</sup>  
Terrain : 241 m<sup>2</sup>  
DPE : F  
**139 750 €**  
REF 411-782  
**02 29 20 03 13**



QUIMPER

Appartement  
4 pièces - 79 m<sup>2</sup>  
DPE : E  
**149 800 €**  
REF 366-1019  
**02 98 97 10 04**



QUIMPER

Appartement  
2 pièces - 59 m<sup>2</sup>  
**149 800 €**  
REF 366-1036  
**02 98 97 10 04**



ELLIANT

Maison de ville  
5 pièces - 97 m<sup>2</sup>  
Terrain : 466 m<sup>2</sup>  
DPE : F  
**149 800 €**  
REF 411-759  
**02 29 20 03 13**



CONCARNEAU

Appartement  
2 pièces - 49 m<sup>2</sup>  
DPE : F  
**149 800 €**  
REF 530-38  
**02 98 95 08 02**



QUIMPER

Appartement  
3 pièces - 75 m<sup>2</sup>  
DPE : E  
**155 150 €**  
REF 366-1021  
**02 98 97 10 04**





**PONT DE BUIS LES QUIMERCH**  
Maison de Bourg  
3 pièces - 84 m<sup>2</sup>  
Terrain : 342 m<sup>2</sup>  
DPE : D  
**155 150 €**  
REF 434-559  
**02 98 99 59 66**



**SCAER**  
Maison de ville  
6 pièces - 80 m<sup>2</sup>  
Terrain : 622 m<sup>2</sup>  
DPE : G  
**159 430 €**  
REF 411-801  
**02 29 20 03 13**



**GUILVINEC**  
Maison  
4 pièces - 90 m<sup>2</sup>  
Terrain : 275 m<sup>2</sup>  
DPE : E  
**160 500 €**  
REF 205-3859  
**02 29 20 03 00**



**QUIMPER**  
Appartement  
4 pièces - 95 m<sup>2</sup>  
DPE : D  
**160 500 €**  
REF 205-3862  
**02 98 64 59 00**



**QUIMPER**  
Appartement  
5 pièces - 92 m<sup>2</sup>  
DPE : E  
**160 500 €**  
REF 366-1026  
**02 98 97 10 04**



**CHATEAUFORT DU FAOU**  
Maison  
5 pièces - 98 m<sup>2</sup>  
Terrain : 22296 m<sup>2</sup>  
DPE : E  
**160 500 €**  
REF 366-952  
**02 98 16 03 00**



**QUIMPERLE**  
Maison de ville  
4 pièces - 124 m<sup>2</sup>  
DPE : E  
**160 500 €**  
REF 423-615  
**02 98 35 02 03**



**AUDIERNE**  
Appartement  
3 pièces - 58 m<sup>2</sup>  
DPE : F  
**160 500 €**  
REF 428-983  
**02 98 11 70 30**



**CHATEAUFORT DU FAOU**  
Maison Néo-Bretonne  
5 pièces - 143 m<sup>2</sup>  
Terrain : 4493 m<sup>2</sup>  
DPE : D  
**243 800 €**  
REF 434-572  
**02 98 99 59 66**



**PONT DE BUIS LES QUIMERCH**  
Maison Néo-Bretonne  
7 pièces - 121 m<sup>2</sup>  
Terrain : 1263 m<sup>2</sup>  
DPE : F  
**160 500 €**  
REF 434-568  
**02 98 99 59 66**



**GUILVINEC**  
Maison Néo-Bretonne  
4 pièces - 91 m<sup>2</sup>  
Terrain : 317 m<sup>2</sup>  
DPE : F  
**160 500 €**  
REF 495-171  
**02 29 20 03 00**



**AUDIERNE**  
Appartement  
3 pièces - 67 m<sup>2</sup>  
DPE : G  
**161 570 €**  
REF 428-1065  
**02 98 11 70 30**



**DOUARNENEZ**  
Duplex  
4 pièces - 81 m<sup>2</sup>  
DPE : F  
**165 850 €**  
REF 327-1066  
**02 98 58 57 06**



**ROSPENDEN**  
Maison de ville  
5 pièces - 106 m<sup>2</sup>  
Terrain : 450 m<sup>2</sup>  
DPE : D  
**169 000 €**  
REF 411-799  
**02 29 20 03 13**



**BENODET**  
Appartement  
3 pièces - 63 m<sup>2</sup>  
DPE : E  
**171 200 €**  
REF 205-3916  
**02 29 20 01 00**



**CORAY**  
Maison de Bourg  
5 pièces - 104 m<sup>2</sup>  
Terrain : 952 m<sup>2</sup>  
DPE : E  
**171 200 €**  
REF 411-750  
**02 29 20 03 13**



**POULLAN SUR MER**  
Maison de Bourg  
3 pièces - 65 m<sup>2</sup>  
Terrain : 714 m<sup>2</sup>  
DPE : D  
**174 945 €**  
REF 327-1050  
**02 98 58 57 06**



**QUIMPER**  
Corps de Ferme  
3 pièces - 200 m<sup>2</sup>  
Terrain : 564 m<sup>2</sup>  
**176 550 €**  
REF 205-3858  
**02 98 64 59 00**



**DOUARNENEZ**  
Appartement  
4 pièces - 75 m<sup>2</sup>  
DPE : E  
**176 550 €**  
REF 327-1077  
**02 98 58 57 06**



**DOUARNENEZ**  
Loft  
1 pièce - 45 m<sup>2</sup>  
DPE : F  
**176 550 €**  
REF 327-1125  
**02 98 58 57 06**



**PLOUHINEC**  
Appartement  
3 pièces - 69 m<sup>2</sup>  
DPE : D  
**180 950 €**  
REF 428-922  
**02 98 11 70 30**



**ARZANO**  
Maison de Bourg  
5 pièces - 127 m<sup>2</sup>  
Terrain : 532 m<sup>2</sup>  
DPE : F  
**181 050 €**  
REF 203-3630  
**02 98 35 02 03**



**BAYE**  
Maison de ville  
3 pièces - 80 m<sup>2</sup>  
Terrain : 187 m<sup>2</sup>  
**181 050 €**  
REF 203-3652  
**02 98 35 02 03**



**QUIMPER**  
Maison de ville  
4 pièces - 76 m<sup>2</sup>  
Terrain : 1140 m<sup>2</sup>  
DPE : E  
**181 050 €**  
REF 205-3891  
**02 98 64 59 00**



**DOUARNENEZ**  
Immeuble  
203 m<sup>2</sup>  
Terrain : 203 m<sup>2</sup>  
**181 050 €**  
REF 327-1144  
**02 98 58 57 06**



**PLUGUFFAN**  
Maison de Bourg  
4 pièces - 101 m<sup>2</sup>  
Terrain : 449 m<sup>2</sup>  
DPE : D  
**181 050 €**  
REF 366-961  
**02 98 97 10 04**



**BANNALEC**  
Maison Longère  
6 pièces - 96 m<sup>2</sup>  
Terrain : 2668 m<sup>2</sup>  
DPE : E  
**181 050 €**  
REF 423-624  
**02 29 20 03 13**



**ERGUE GABERIC**  
Appartement  
3 pièces - 58.03 m<sup>2</sup>  
DPE : B  
**186 375 €**  
REF 205-3834  
**02 98 64 59 00**



**ROSPENDEN**  
Maison de ville  
4 pièces - 90 m<sup>2</sup>  
Terrain : 299 m<sup>2</sup>  
DPE : E  
**186 375 €**  
REF 411-772  
**02 29 20 03 13**



**CHATEAUFORT DU FAOU**  
Maison  
4 pièces - 143 m<sup>2</sup>  
Terrain : 560 m<sup>2</sup>  
DPE : F  
**189 000 €**  
REF 479-367  
**02 98 16 03 00**



**QUIMPER**  
Appartement  
3 pièces - 69 m<sup>2</sup>  
DPE : C  
**190 800 €**  
REF 205-3919  
**02 98 64 59 00**



**CHATEAUFORT DU FAOU**  
Maison Longère  
4 pièces - 120 m<sup>2</sup>  
Terrain : 1265 m<sup>2</sup>  
DPE : F  
**243 800 €**  
REF 479-368  
**02 98 16 03 00**



**GUILER SUR GOYEN**  
Maison de Bourg  
5 pièces - 99 m<sup>2</sup>  
Terrain : 690 m<sup>2</sup>  
DPE : D  
**191 700 €**  
REF 327-1102  
**02 98 58 57 06**



**PONT L'ABBE**  
Maison de ville  
6 pièces - 110 m<sup>2</sup>  
Terrain : 313 m<sup>2</sup>  
DPE : E  
**191 700 €**  
REF 422-1314  
**02 29 20 22 00**



**LA FORET FOUESNANT**  
Appartement  
2 pièces - 34 m<sup>2</sup>  
DPE : E  
**193 001 €**  
REF 425-546  
**02 98 10 68 00**



**QUIMPER**  
Appartement  
3 pièces - 73 m<sup>2</sup>  
DPE : B  
**197 025 €**  
REF 366-1020  
**02 98 97 10 04**



**CORAY**  
Maison Traditionnelle  
7 pièces - 120 m<sup>2</sup>  
Terrain : 225 m<sup>2</sup>  
DPE : D  
**197 025 €**  
REF 411-792  
**02 29 20 03 13**



**PLOUHINEC**  
Maison de ville  
6 pièces - 160 m<sup>2</sup>  
Terrain : 200 m<sup>2</sup>  
DPE : F  
**197 025 €**  
REF 428-1039  
**02 98 11 70 30**



**BENODET**  
Appartement  
3 pièces - 46 m<sup>2</sup>  
DPE : D  
**197 025 €**  
REF 484-247  
**02 29 20 01 00**



**QUIMPER**  
Maison de ville  
4 pièces - 82 m<sup>2</sup>  
Terrain : 252 m<sup>2</sup>  
DPE : F  
**199 155 €**  
REF 366-1029  
**02 98 97 10 04**



**PONT DE BUIS LES QUIMERCH**  
Maison Contemporaine  
6 pièces - 93 m<sup>2</sup>  
Terrain : 808 m<sup>2</sup>  
DPE : D  
**199 500 €**  
REF 434-551  
**02 98 99 59 66**



**BANNALEC**  
Maison de Bourg  
6 pièces - 130 m<sup>2</sup>  
Terrain : 1116 m<sup>2</sup>  
**202 350 €**  
REF 411-804  
**02 29 20 03 13**





QUIMPER

Maison  
3 pièces - 68 m<sup>2</sup>  
Terrain : 221 m<sup>2</sup>  
DPE : E

**207 675 €**

REF 263-2387  
**02 98 97 10 04**



DOUARNENEZ

Maison  
6 pièces - 125 m<sup>2</sup>  
Terrain : 540 m<sup>2</sup>  
DPE : C

**210 870 €**

REF 205-3928  
**02 98 58 57 06**



CROZON

Maison de ville  
6 pièces - 109 m<sup>2</sup>  
Terrain : 1021 m<sup>2</sup>  
DPE : E

**213 000 €**

REF 206-2954  
**02 98 17 02 17**



DOUARNENEZ

Maison de ville  
5 pièces - 112 m<sup>2</sup>  
Terrain : 266 m<sup>2</sup>  
DPE : E

**213 000 €**

REF 327-1127  
**02 98 58 57 06**



QUIMPER

Maison de Bourg  
6 pièces - 82 m<sup>2</sup>  
Terrain : 300 m<sup>2</sup>

**213 000 €**

REF 366-1035  
**02 98 97 10 04**



SCAER

Maison de ville  
6 pièces - 138 m<sup>2</sup>  
Terrain : 506 m<sup>2</sup>  
DPE : E

**213 000 €**

REF 411-760  
**02 29 20 03 13**



ILE TUDY

Appartement  
3 pièces - 48 m<sup>2</sup>

**213 000 €**

REF 484-233  
**02 29 20 01 00**



PLOGASTEL ST GERMAIN

Maison de Bourg  
4 pièces - 81 m<sup>2</sup>  
Terrain : 1762 m<sup>2</sup>  
DPE : E

**218 325 €**

REF 366-1010  
**02 98 97 10 04**



ST SEGAL

Maison Néo-Bretonne  
7 pièces - 153 m<sup>2</sup>  
Terrain : 25020 m<sup>2</sup>  
DPE : E

**220 000 €**

REF 434-506  
**02 98 99 59 66**



AUDIERNE

Maison en pierre  
5 pièces - 95 m<sup>2</sup>  
Terrain : 1675 m<sup>2</sup>  
DPE : F

**223 650 €**

REF 428-1027  
**02 98 11 70 30**



RIEC SUR BELON

Maison Traditionnelle  
4 pièces - 89 m<sup>2</sup>  
Terrain : 743 m<sup>2</sup>  
DPE : E

**228 975 €**

REF 423-614  
**02 98 96 69 79**



DOUARNENEZ

Maison de ville  
5 pièces - 98 m<sup>2</sup>  
Terrain : 294 m<sup>2</sup>  
DPE : E

**233 200 €**

REF 327-1118  
**02 98 58 57 06**



DOUARNENEZ

Maison de ville  
6 pièces - 81 m<sup>2</sup>  
Terrain : 403 m<sup>2</sup>  
DPE : E

**233 200 €**

REF 327-1137  
**02 98 58 57 06**



AUDIERNE

Appartement  
4 pièces - 80 m<sup>2</sup>

**233 200 €**

REF 428-1063  
**02 98 11 70 30**



CHATEAULIN

Maison Néo-Bretonne  
5 pièces - 91 m<sup>2</sup>  
Terrain : 925 m<sup>2</sup>  
DPE : E

**233 200 €**

REF 434-571  
**02 98 99 59 66**



ILE TUDY

Duplex  
3 pièces - 48 m<sup>2</sup>

**233 200 €**

REF 484-238  
**02 29 20 01 00**



CHATEAULIN

Maison Néo-Bretonne  
4 pièces - 103 m<sup>2</sup>  
Terrain : 571 m<sup>2</sup>  
DPE : D

**238 500 €**

REF 434-557  
**02 98 99 59 66**



MOELAN SUR MER

Maison Contemporaine  
5 pièces - 89 m<sup>2</sup>  
Terrain : 444 m<sup>2</sup>  
DPE : E

**241 680 €**

REF 423-607  
**02 98 96 69 79**



PLOUHINEC

Maison  
6 pièces - 109 m<sup>2</sup>  
Terrain : 728 m<sup>2</sup>  
DPE : D

**243 800 €**

REF 428-1001  
**02 98 11 70 30**



GUILVINEC

Maison  
3 pièces - 63 m<sup>2</sup>  
Terrain : 326 m<sup>2</sup>  
DPE : F

**243 800 €**

REF 495-166  
**02 29 20 03 00**



LOCRONAN

Maison  
4 pièces - 100 m<sup>2</sup>  
Terrain : 191 m<sup>2</sup>  
DPE : F

**249 100 €**

REF 327-1058  
**02 98 58 57 06**



DOUARNENEZ

Maison en pierre  
9 pièces - 180 m<sup>2</sup>  
Terrain : 139 m<sup>2</sup>  
DPE : F

**249 100 €**

REF 327-1109  
**02 98 58 57 06**



ARGOL

Pavillon  
4 pièces - 110 m<sup>2</sup>  
Terrain : 716 m<sup>2</sup>  
DPE : D

**249 100 €**

REF 422-1278  
**02 98 17 02 17**



PONT L'ABBE

Maison en pierre  
5 pièces - 113 m<sup>2</sup>  
Terrain : 579 m<sup>2</sup>  
DPE : E

**249 100 €**

REF 422-1310  
**02 29 20 22 00**



AUDIERNE

Duplex  
4 pièces - 100 m<sup>2</sup>

**249 100 €**

REF 428-976  
**02 98 11 70 30**



KERNEVEL

Maison Traditionnelle  
7 pièces - 150 m<sup>2</sup>  
Terrain : 6510 m<sup>2</sup>  
DPE : G

**254 400 €**

REF 411-734  
**02 29 20 03 13**



GOULIEN

Maison en pierre  
3 pièces - 160 m<sup>2</sup>  
Terrain : 920 m<sup>2</sup>

**254 400 €**

REF 428-1067  
**02 98 11 70 30**



AUDIERNE

Appartement  
4 pièces - 80 m<sup>2</sup>

**254 400 €**

REF 428-991  
**02 98 11 70 30**



CHATEAULIN

Maison de ville  
8 pièces - 142 m<sup>2</sup>  
Terrain : 278 m<sup>2</sup>  
DPE : D

**254 400 €**

REF 434-548  
**02 98 99 59 66**



GUILVINEC

Maison de ville  
7 pièces - 130,78 m<sup>2</sup>  
Terrain : 164 m<sup>2</sup>  
DPE : E

**254 400 €**

REF 495-147  
**02 29 20 03 00**



ST YVI

Maison Traditionnelle  
6 pièces - 116 m<sup>2</sup>  
Terrain : 20695 m<sup>2</sup>  
DPE : E

**259 700 €**

REF 411-779  
**02 29 20 03 13**



AUDIERNE

Maison en pierre  
5 pièces - 105 m<sup>2</sup>  
Terrain : 372 m<sup>2</sup>  
DPE : E

**259 700 €**

REF 428-989  
**02 98 11 70 30**



QUIMPER

Appartement  
3 pièces - 79 m<sup>2</sup>

**260 760 €**

REF 366-1016  
**02 98 97 10 04**



QUIMPER

Maison de ville  
7 pièces - 121 m<sup>2</sup>  
Terrain : 364 m<sup>2</sup>

**265 000 €**

REF 205-3879  
**02 98 64 59 00**



DOUARNENEZ

Maison de ville  
5 pièces - 104 m<sup>2</sup>  
Terrain : 388 m<sup>2</sup>  
DPE : E

**265 000 €**

REF 327-1129  
**02 98 58 57 06**



DOUARNENEZ

Maison de ville  
4 pièces - 95 m<sup>2</sup>  
Terrain : 431 m<sup>2</sup>  
DPE : E

**265 000 €**

REF 327-1130  
**02 98 58 57 06**



QUIMPER

Maison  
4 pièces - 81 m<sup>2</sup>  
Terrain : 320 m<sup>2</sup>  
DPE : D

**337 600 €**

REF 205-3920  
**02 98 64 59 00**



ARZANO

Maison  
5 pièces - 116 m<sup>2</sup>  
Terrain : 4282 m<sup>2</sup>  
DPE : D

**358 700 €**

REF 203-3648  
**02 98 35 02 03**



PLOGOFF

Maison  
5 pièces - 114 m<sup>2</sup>  
Terrain : 1024 m<sup>2</sup>  
DPE : D

**265 000 €**

REF 428-1057  
**02 98 11 70 30**



ROSPORDEN

Maison de ville  
5 pièces - 105 m<sup>2</sup>  
Terrain : 780 m<sup>2</sup>  
DPE : C

**269 240 €**

REF 411-756  
**02 29 20 03 13**



CROZON

Maison en pierre  
3 pièces - 63 m<sup>2</sup>  
Terrain : 265 m<sup>2</sup>  
DPE : D

**270 300 €**

REF 206-2889  
**02 98 17 02 17**



CROZON

Maison Néo-Bretonne  
6 pièces - 100 m<sup>2</sup>  
Terrain : 671 m<sup>2</sup>  
DPE : E

**270 300 €**

REF 206-2916  
**02 98 17 02 17**





**CROZON**

Maison de Bourg  
6 pièces - 110 m<sup>2</sup>  
Terrain : 600 m<sup>2</sup>  
DPE : E

**358 700 €**  
REF 206-2959  
**02 98 17 02 17**



**DOUARNENEZ**

Maison de ville  
6 pièces - 155 m<sup>2</sup>  
Terrain : 128 m<sup>2</sup>  
DPE : C

**275 600 €**  
REF 327-1132  
**02 98 58 57 06**



**LANDUDAL**

Maison Longère  
7 pièces - 180 m<sup>2</sup>  
Terrain : 1112 m<sup>2</sup>  
DPE : D

**275 600 €**  
REF 366-1012  
**02 98 64 59 00**



**PLOUHINEC**

Maison de ville  
7 pièces - 183 m<sup>2</sup>  
Terrain : 1187 m<sup>2</sup>  
DPE : E

**275 600 €**  
REF 428-995  
**02 98 11 70 30**



**PORT LAUNAY**

Maison de Bourg  
7 pièces - 166 m<sup>2</sup>  
Terrain : 380 m<sup>2</sup>  
DPE : C

**275 600 €**  
REF 434-550  
**02 98 99 59 66**



**AUDIERNE**

Pavillon  
5 pièces - 110 m<sup>2</sup>  
Terrain : 483 m<sup>2</sup>  
DPE : E

**286 200 €**  
REF 428-1046  
**02 98 11 70 30**



**CROZON**

Maison Néo-Brettonne  
7 pièces - 115 m<sup>2</sup>  
Terrain : 1000 m<sup>2</sup>  
DPE : D

**296 800 €**  
REF 206-2890  
**02 98 17 02 17**



**TELGRUC SUR MER**

Maison Traditionnelle  
5 pièces - 89 m<sup>2</sup>  
Terrain : 1627 m<sup>2</sup>  
DPE : D

**296 800 €**  
REF 206-2951  
**02 98 17 02 17**



**DOUARNENEZ**

Maison de ville  
6 pièces - 117 m<sup>2</sup>  
Terrain : 484 m<sup>2</sup>  
DPE : D

**296 800 €**  
REF 327-1143  
**02 98 58 57 06**



**ROSPORDEN**

Maison en pierre  
18 pièces - 350 m<sup>2</sup>  
Terrain : 520 m<sup>2</sup>

**296 800 €**  
REF 411-737  
**02 29 20 03 13**



**ST YVI**

Maison Longère  
4 pièces - 180 m<sup>2</sup>  
Terrain : 18350 m<sup>2</sup>  
DPE : C

**299 980 €**  
REF 425-579  
**02 98 10 68 00**



**QUIMPER**

Maison  
5 pièces - 93 m<sup>2</sup>  
Terrain : 605 m<sup>2</sup>  
DPE : E

**311 225 €**  
REF 205-3926  
**02 98 64 59 00**



**CROZON**

Maison Néo-Brettonne  
6 pièces - 130 m<sup>2</sup>  
Terrain : 547 m<sup>2</sup>  
DPE : D

**315 445 €**  
REF 206-2939  
**02 98 17 02 17**



**QUIMPER**

Maison de ville  
6 pièces - 150 m<sup>2</sup>  
Terrain : 862 m<sup>2</sup>  
DPE : E

**316 500 €**  
REF 205-3880  
**02 98 64 59 00**



**TELGRUC SUR MER**

Pavillon  
4 pièces - 74 m<sup>2</sup>  
Terrain : 700 m<sup>2</sup>  
DPE : E

**316 500 €**  
REF 206-2966  
**02 98 17 02 17**



**SCAER**

Maison Néo-Brettonne  
8 pièces - 195 m<sup>2</sup>  
Terrain : 3528 m<sup>2</sup>  
DPE : D

**316 500 €**  
REF 411-780  
**02 29 20 03 13**



**MOELAN SUR MER**

Maison Néo-Brettonne  
6 pièces - 194 m<sup>2</sup>  
Terrain : 1041 m<sup>2</sup>  
DPE : F

**316 500 €**  
REF 423-606  
**02 98 96 69 79**



**CONFORT MEILARS**

Maison  
6 pièces - 130 m<sup>2</sup>  
Terrain : 26154 m<sup>2</sup>  
DPE : E

**316 500 €**  
REF 428-1050  
**02 98 11 70 30**



**PLOMODIERN**

Maison Néo-Brettonne  
4 pièces - 124 m<sup>2</sup>  
Terrain : 25625 m<sup>2</sup>  
DPE : D

**316 500 €**  
REF 434-542  
**02 98 99 59 66**



**PLOGOFF**

Maison  
5 pièces - 60 m<sup>2</sup>  
Terrain : 805 m<sup>2</sup>  
DPE : F

**321 775 €**  
REF 205-3836  
**02 98 11 70 30**



**QUIMPER**

Maison en pierre  
5 pièces - 150 m<sup>2</sup>  
Terrain : 415 m<sup>2</sup>  
DPE : E

**321 775 €**  
REF 366-981  
**02 98 97 10 04**



**PLEUVEN**

Maison  
4 pièces - 103 m<sup>2</sup>  
Terrain : 416 m<sup>2</sup>  
DPE : C

**321 775 €**  
REF 425-578  
**02 98 10 68 00**



**AUDIERNE**

Maison en pierre  
7 pièces - 160 m<sup>2</sup>  
Terrain : 1406 m<sup>2</sup>  
DPE : F

**321 775 €**  
REF 428-935  
**02 98 11 70 30**



**MELGVEN**

Maison Contemporaine  
7 pièces - 111 m<sup>2</sup>  
Terrain : 855 m<sup>2</sup>  
DPE : D

**332 325 €**  
REF 411-773  
**02 98 95 08 02**



**TREFFIAGAT**

Maison Traditionnelle  
5 pièces - 102 m<sup>2</sup>  
Terrain : 1092 m<sup>2</sup>  
DPE : D

**332 325 €**  
REF 495-163  
**02 29 20 03 00**



**QUIMPERLE**

Maison de ville  
7 pièces - 135 m<sup>2</sup>  
Terrain : 523 m<sup>2</sup>  
DPE : C

**337 600 €**  
REF 203-3642  
**02 98 35 02 03**



**BAYE**

Maison de Bourg  
7 pièces - 139 m<sup>2</sup>  
Terrain : 1418 m<sup>2</sup>  
DPE : D

**337 600 €**  
REF 203-3644  
**02 98 35 02 03**



**ERGUE GABERIC**

Maison  
6 pièces - 155 m<sup>2</sup>  
Terrain : 1033 m<sup>2</sup>  
DPE : D

**337 600 €**  
REF 205-3923  
**02 98 64 59 00**



**ROSCANVEL**

Maison Néo-Brettonne  
5 pièces - 105 m<sup>2</sup>  
Terrain : 1872 m<sup>2</sup>  
DPE : D

**337 600 €**  
REF 206-2943  
**02 98 17 02 17**



**DOUARNENEZ**

Maison Néo-Brettonne  
6 pièces - 145 m<sup>2</sup>  
Terrain : 960 m<sup>2</sup>  
DPE : C

**337 600 €**  
REF 327-1138  
**02 98 58 57 06**



**CLEDEN CAP SIZUN**

Maison  
6 pièces - 146 m<sup>2</sup>  
Terrain : 2397 m<sup>2</sup>

**337 600 €**  
REF 428-980  
**02 98 11 70 30**



**PLOMODIERN**

Maison Néo-Brettonne  
6 pièces - 141 m<sup>2</sup>  
Terrain : 641 m<sup>2</sup>  
DPE : F

**337 600 €**  
REF 434-567  
**02 98 99 59 66**



**PONT DE BUIS LES QUIMERCH**

Corps de Ferme  
5 pièces - 132 m<sup>2</sup>  
Terrain : 4572 m<sup>2</sup>  
DPE : D

**340 000 €**  
REF 434-547  
**02 98 99 59 66**



**QUIMPERLE**

Maison  
5 pièces - 128 m<sup>2</sup>  
Terrain : 449 m<sup>2</sup>  
DPE : D

**348 150 €**  
REF 203-3640  
**02 98 35 02 03**



**PLOGONNEC**

Maison de Bourg  
6 pièces - 162 m<sup>2</sup>  
Terrain : 1500 m<sup>2</sup>  
DPE : C

**348 150 €**  
REF 327-1106  
**02 98 58 57 06**



**MOELAN SUR MER**

Maison Traditionnelle  
4 pièces - 90 m<sup>2</sup>  
Terrain : 6966 m<sup>2</sup>  
DPE : F

**358 700 €**  
REF 423-616  
**02 98 96 69 79**



**CROZON**

Maison Néo-Brettonne  
6 pièces - 135 m<sup>2</sup>  
Terrain : 1118 m<sup>2</sup>  
DPE : D

**363 975 €**  
REF 206-2946  
**02 98 17 02 17**



**ROSPORDEN**

Maison en pierre  
9 pièces - 230 m<sup>2</sup>  
Terrain : 1652 m<sup>2</sup>  
DPE : D

**369 250 €**  
REF 411-766  
**02 29 20 03 13**



**MOELAN SUR MER**

Maison Longère  
6 pièces - 130 m<sup>2</sup>  
Terrain : 1092 m<sup>2</sup>  
DPE : E

**369 250 €**  
REF 423-623  
**02 98 96 69 79**



**MOELAN SUR MER**

Maison Longère  
8 pièces - 159 m<sup>2</sup>  
Terrain : 1075 m<sup>2</sup>

**398 000 €**  
REF 423-626  
**02 98 96 69 79**



**ESQUIBIEN**

Maison en pierre  
10 pièces - 197 m<sup>2</sup>  
Terrain : 760 m<sup>2</sup>

**369 250 €**  
REF 428-993  
**02 98 11 70 30**



**TREFFIAGAT**

Maison  
4 pièces - 79 m<sup>2</sup>  
Terrain : 151 m<sup>2</sup>  
DPE : F

**369 250 €**  
REF 495-143  
**02 29 20 03 00**





TREFFIAGAT

Maison en pierre  
4 pièces - 111 m<sup>2</sup>  
Terrain : 336 m<sup>2</sup>  
DPE : D

**369 250 €**

REF 495-159

**02 29 20 03 00**



MOELAN SUR MER

Maison Néo-Brettonne  
5 pièces - 111 m<sup>2</sup>  
Terrain : 2536 m<sup>2</sup>  
DPE : D

**379 800 €**

REF 423-596

**02 98 96 69 79**



ST JEAN TROLIMON

Maison en pierre  
6 pièces - 193 m<sup>2</sup>  
Terrain : 1456 m<sup>2</sup>  
DPE : D

**390 350 €**

REF 422-1280

**02 29 20 22 00**



ESQUIBIEN

Maison Structure bois  
4 pièces - 123,41 m<sup>2</sup>  
Terrain : 1070 m<sup>2</sup>  
DPE : C

**390 350 €**

REF 428-1023

**02 98 11 70 30**



CAMARET SUR MER

Maison de ville  
8 pièces - 158 m<sup>2</sup>  
Terrain : 977 m<sup>2</sup>  
DPE : F

**395 000 €**

REF 206-2953

**02 98 17 02 17**



PLUGUFFAN

Maison  
8 pièces - 165 m<sup>2</sup>  
Terrain : 3000 m<sup>2</sup>  
DPE : E

**399 000 €**

REF 205-3884

**02 98 97 10 04**



ERGUE GABERIC

Maison Contemporaine  
5 pièces - 125 m<sup>2</sup>  
DPE : C

**399 845 €**

REF 205-3847

**02 98 64 59 00**



LA FORET FOUESNANT

Maison de Bourg  
5 pièces - 110 m<sup>2</sup>  
Terrain : 2500 m<sup>2</sup>  
DPE : C

**399 845 €**

REF 425-547

**02 98 10 68 00**



QUIMPER

Maison en pierre  
6 pièces - 153 m<sup>2</sup>  
Terrain : 2507 m<sup>2</sup>  
DPE : E

**400 900 €**

REF 205-3893

**02 98 64 59 00**



QUIMPER

Maison de ville  
8 pièces - 230 m<sup>2</sup>  
Terrain : 1182 m<sup>2</sup>  
DPE : D

**400 900 €**

REF 366-1027

**02 98 97 10 04**



PLOUHINEC

Maison en pierre  
7 pièces - 170 m<sup>2</sup>  
Terrain : 356 m<sup>2</sup>  
DPE : D

**406 175 €**

REF 428-1056

**02 98 11 70 30**



TREMEVEN

Maison Traditionnelle  
7 pièces - 124 m<sup>2</sup>  
Terrain : 5200 m<sup>2</sup>  
DPE : D

**416 850 €**

REF 203-3645

**02 98 35 02 03**



GUILVINEC

Maison de Bourg  
12 pièces - 216 m<sup>2</sup>  
Terrain : 310 m<sup>2</sup>  
DPE : D

**420 000 €**

REF 495-167

**02 29 20 03 00**



QUIMPERLE

Maison en pierre  
5 pièces - 210 m<sup>2</sup>  
Terrain : 332 m<sup>2</sup>  
DPE : D

**430 500 €**

REF 203-3643

**02 98 35 02 03**



MOELAN SUR MER

Maison Néo-Brettonne  
6 pièces - 184 m<sup>2</sup>  
Terrain : 952 m<sup>2</sup>  
DPE : C

**438 900 €**

REF 423-558

**02 98 96 69 79**



CONCARNEAU

Maison de ville  
6 pièces - 151 m<sup>2</sup>  
Terrain : 103 m<sup>2</sup>  
DPE : C

**441 000 €**

REF 425-570

**02 98 95 08 02**



LOCTUDY

Maison Traditionnelle  
5 pièces - 165 m<sup>2</sup>  
Terrain : 30922 m<sup>2</sup>  
DPE : E

**790 400 €**

REF 422-1320

**02 29 20 22 00**



PLOGOFF

Maison Structure bois  
4 pièces - 103 m<sup>2</sup>  
Terrain : 2800 m<sup>2</sup>  
DPE : C

**441 000 €**

REF 428-1006

**02 98 11 70 30**



MOELAN SUR MER

Maison en pierre  
7 pièces - 178 m<sup>2</sup>  
Terrain : 916 m<sup>2</sup>  
DPE : E

**448 000 €**

REF 423-604

**02 98 96 69 79**



FOUESNANT

Maison en pierre  
9 pièces - 192 m<sup>2</sup>  
Terrain : 2335 m<sup>2</sup>  
DPE : F

**451 500 €**

REF 425-566

**02 98 10 68 00**



QUIMPER

Maison Néo-Brettonne  
6 pièces - 139 m<sup>2</sup>  
Terrain : 3940 m<sup>2</sup>  
DPE : E

**472 500 €**

REF 366-986

**02 98 64 59 00**



TREGUNC

Maison Traditionnelle  
4 pièces - 97 m<sup>2</sup>  
Terrain : 441 m<sup>2</sup>  
DPE : E

**472 500 €**

REF 530-53

**02 98 95 08 02**



QUIMPERLE

Maison Contemporaine  
5 pièces - 109 m<sup>2</sup>  
Terrain : 822 m<sup>2</sup>  
DPE : E

**483 000 €**

REF 203-3649

**02 98 35 02 03**



CROZON

Maison Néo-Brettonne  
5 pièces - 105 m<sup>2</sup>  
Terrain : 1335 m<sup>2</sup>  
DPE : F

**483 000 €**

REF 206-2945

**02 98 17 02 17**



DOUARNENEZ

Villa  
5 pièces - 150 m<sup>2</sup>  
Terrain : 553 m<sup>2</sup>  
DPE : C

**Nous consulter**

REF 327-1095

**02 98 58 57 06**



CAMARET SUR MER

Maison  
6 pièces - 106 m<sup>2</sup>  
Terrain : 696 m<sup>2</sup>  
DPE : D

**493 500 €**

REF 206-2941

**02 98 17 02 17**



CLEDEN CAP SIZUN

Maison en pierre  
8 pièces - 187 m<sup>2</sup>  
Terrain : 14560 m<sup>2</sup>  
DPE : E

**498 750 €**

REF 428-1013

**02 98 11 70 30**



LANDUDEC

Maison en pierre  
10 pièces - 294 m<sup>2</sup>  
Terrain : 5711 m<sup>2</sup>  
DPE : D

**519 750 €**

REF 366-1006

**02 98 97 10 04**



COMBRIT

Maison Contemporaine  
6 pièces - 140 m<sup>2</sup>  
Terrain : 3496 m<sup>2</sup>  
DPE : E

**524 750 €**

REF 422-1291

**02 29 20 01 00**



BENODET

Maison  
6 pièces - 110 m<sup>2</sup>  
Terrain : 580 m<sup>2</sup>  
DPE : E

**574 750 €**

REF 484-256

**02 29 20 01 00**



LOCTUDY

Maison Contemporaine  
5 pièces - 117 m<sup>2</sup>  
Terrain : 812 m<sup>2</sup>  
DPE : C

**579 975 €**

REF 422-1245

**02 29 20 22 00**



CLOHARS FOUESNANT

Maison en pierre  
10 pièces - 225 m<sup>2</sup>  
Terrain : 1332 m<sup>2</sup>  
DPE : E

**598 000 €**

REF 484-227

**02 29 20 01 00**



LOCTUDY

Maison Contemporaine  
7 pièces - 134 m<sup>2</sup>  
Terrain : 1404 m<sup>2</sup>  
DPE : C

**616 550 €**

REF 422-1292

**02 29 20 22 00**



CLEDEN CAP SIZUN

Maison  
20 pièces - 440 m<sup>2</sup>  
Terrain : 3300 m<sup>2</sup>  
DPE : E

**616 550 €**

REF 428-974

**02 98 11 70 30**



LOCTUDY

Maison Traditionnelle  
7 pièces - 164 m<sup>2</sup>  
Terrain : 420 m<sup>2</sup>  
DPE : D

**639 540 €**

REF 422-1294

**02 29 20 22 00**



QUIMPER

Maison Contemporaine  
8 pièces - 291 m<sup>2</sup>  
Terrain : 550 m<sup>2</sup>  
DPE : B

**647 900 €**

REF 366-1007

**02 98 97 10 04**



CROZON

Maison en pierre  
10 pièces - 216 m<sup>2</sup>  
Terrain : 1698 m<sup>2</sup>  
DPE : E

**543 400 €**

REF 206-2963

**02 98 17 02 17**



ESQUIBIEN

Maison en pierre  
5 pièces - 186 m<sup>2</sup>  
DPE : F

**429 450 €**

REF 428-1060

**02 98 11 70 30**

VOTRE BIEN ICI

Trouvez l'agence  
la plus proche de chez vous

[www.human-immobilier.fr](http://www.human-immobilier.fr)

NOS DERNIÈRES ANNONCES SUR  
[www.human-immobilier.fr](http://www.human-immobilier.fr)





Réussir votre projet commercial ou professionnel

### **Vente et location de locaux commerciaux**

En Bretagne, Centre-Auvergne, Pyrénées-Atlantiques, Gironde, Rhône, Charente-Maritime et Haute-Garonne

#### **Anglet**

14 allée du Cadran - 64600  
05 59 01 45 78

#### **Arcachon**

14 boulevard de la Plage - 33120  
05 56 22 52 62

#### **Bordeaux**

9 Place Jean Jaurès - 33000  
05 56 74 52 21

#### **Brest**

31 rue de la Porte - 29200  
02 29 00 09 20

#### **La Rochelle**

51 quai Valin - 17000  
05 46 07 06 66

#### **Lyon**

88 avenue du Maréchal de Saxe - 69003  
04 37 28 17 00

#### **Toulouse**

1 boulevard d'Arcole - 31000  
05 34 25 19 19

#### **Tours**

1 Place Jean Jaurès - 37000  
02 47 60 98 07

[www.adressepro.fr](http://www.adressepro.fr)



# 800

## **Programmes Neufs sans commission d'agence**

Nous sélectionnons pour vous les meilleurs partenaires promoteurs.

Consultez tous nos programmes sur notre site internet :

[www.regardneuf-immobilier.fr](http://www.regardneuf-immobilier.fr)



**REGARD**  
Neuf

Plus de 100 partenaires promoteurs





## FINISTÈRE QUIMPERLÉ ET SES ENVIRONS



### ROUDOUALLEC

Maison  
6 pièces - 120 m<sup>2</sup>  
Terrain : 3310 m<sup>2</sup>  
DPE : E

**123 625 €**

REF 479-284

**02 98 16 03 00**



### LANVENEKEN

Maison Traditionnelle  
4 pièces - 93 m<sup>2</sup>  
Terrain : 465 m<sup>2</sup>  
DPE : D

**139 750 €**

REF 423-617

**02 98 96 69 79**



### GOURIN

Maison de ville  
5 pièces - 127 m<sup>2</sup>  
Terrain : 920 m<sup>2</sup>  
DPE : C

**176 550 €**

REF 429-825

**02 98 86 61 00**



### LANESTER

Maison de ville  
4 pièces - 68 m<sup>2</sup>  
Terrain : 507 m<sup>2</sup>  
DPE : F

**181 050 €**

REF 529-116

**02 97 85 04 29**



### LORIENT

Appartement  
4 pièces - 80 m<sup>2</sup>

**191 700 €**

REF 542-56

DPE : C **02 97 05 35 00**



### MELRAND

Maison  
7 pièces - 1650 m<sup>2</sup>  
Terrain : 3672 m<sup>2</sup>  
DPE : G

**213 000 €**

REF 542-51

**02 97 05 35 00**



### LORIENT

Appartement  
4 pièces - 83 m<sup>2</sup>

**218 325 €**

REF 542-57

DPE : E **02 97 05 35 00**



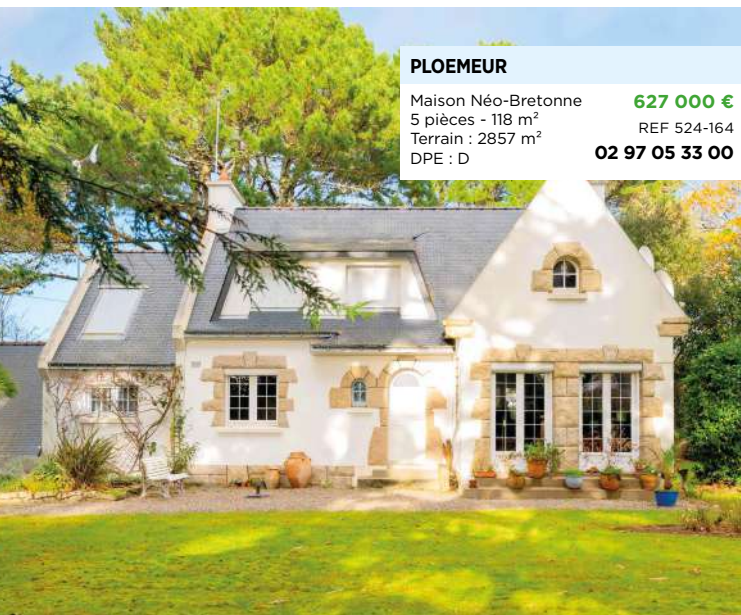
### LANESTER

Maison de ville  
5 pièces - 93 m<sup>2</sup>  
Terrain : 230 m<sup>2</sup>  
DPE : D

**243 800 €**

REF 529-128

**02 97 85 04 29**



### PLOEMEUR

Maison Néo-Bretonne  
5 pièces - 118 m<sup>2</sup>  
Terrain : 2857 m<sup>2</sup>  
DPE : D

**627 000 €**

REF 524-164

**02 97 05 33 00**



### PLOUHINEC

Maison Longère  
6 pièces - 240 m<sup>2</sup>  
Terrain : 622 m<sup>2</sup>

**282 000 €**

REF 529-119

**02 97 85 04 29**



### NOSTANG

Pavillon  
5 pièces - 90 m<sup>2</sup>  
Terrain : 693 m<sup>2</sup>  
DPE : E

**305 950 €**

REF 529-136

**02 97 85 04 29**



### LE FAOUE

Maison  
7 pièces - 172 m<sup>2</sup>  
Terrain : 12704 m<sup>2</sup>  
DPE : E

**328 000 €**

REF 429-791

**02 98 86 61 00**



### QUEVEN

Maison  
5 pièces - 130 m<sup>2</sup>  
Terrain : 650 m<sup>2</sup>  
DPE : E

**329 160 €**

REF 499-175

**02 97 05 18 00**



### QUEVEN

Maison Contemporaine  
4 pièces - 102 m<sup>2</sup>  
Terrain : 1544 m<sup>2</sup>

**337 600 €**

REF 499-173

**02 97 05 18 00**



### QUEVEN

Maison  
5 pièces - 103 m<sup>2</sup>  
Terrain : 545 m<sup>2</sup>  
DPE : C

**348 150 €**

REF 499-188

**02 97 05 18 00**



### PLOEMEUR

Maison de ville  
3 pièces - 87 m<sup>2</sup>  
Terrain : 405 m<sup>2</sup>  
DPE : E

**353 425 €**

REF 524-158

**02 97 05 33 00**



### LANESTER

Maison Traditionnelle  
5 pièces - 139 m<sup>2</sup>  
Terrain : 1000 m<sup>2</sup>  
DPE : C

**456 750 €**

REF 529-102

**02 97 85 04 29**



### CAUDAN

Maison Contemporaine  
6 pièces - 150 m<sup>2</sup>  
Terrain : 1800 m<sup>2</sup>  
DPE : C

**482 475 €**

REF 529-132

**02 97 85 04 29**



### LORIENT

Immeuble  
244 m<sup>2</sup>

**483 000 €**

REF 542-11

**02 97 05 35 00**



### KERVIGNAC

Maison de Bourg  
7 pièces - 240 m<sup>2</sup>  
Terrain : 900 m<sup>2</sup>  
DPE : E

**493 500 €**

REF 542-59

**02 97 05 35 00**



### LE FAOUE

Corps de Ferme  
5 pièces - 139 m<sup>2</sup>  
Terrain : 78108 m<sup>2</sup>  
DPE : E

**1 034 000 €**

REF 429-788

**02 98 86 61 00**



### PLOUESCAT

Studio  
1 pièce - 25 m<sup>2</sup>

**56 000 €**

REF 263-2410

DPE : E **02 98 19 47 00**



### MESPAUL

Maison de Bourg  
3 pièces - 85 m<sup>2</sup>  
Terrain : 969 m<sup>2</sup>  
DPE : G

**77 350 €**

REF 215-3935

**02 98 15 82 00**



### PLOUENAN

Corps de Ferme  
2 pièces - 90 m<sup>2</sup>  
Terrain : 1387 m<sup>2</sup>

**88 000 €**

REF 215-3919

**02 98 15 82 00**



### PLOUNEVEZ LOCHRIST

Maison de Bourg  
3 pièces - 57 m<sup>2</sup>  
Terrain : 79 m<sup>2</sup>

**88 000 €**

REF 216-3247

**02 98 19 47 00**



### ST POL DE LEON

Appartement  
3 pièces - 33 m<sup>2</sup>

**93 075 €**

REF 215-3884

DPE : E **02 98 15 82 00**



### ST POL DE LEON

Duplex  
3 pièces - 49 m<sup>2</sup>

**98 550 €**

REF 215-3880

DPE : D **02 98 15 82 00**



### LANHOUARNEAU

Maison de Bourg  
6 pièces - 88 m<sup>2</sup>  
Terrain : 532 m<sup>2</sup>  
DPE : F

**103 550 €**

REF 216-3229

**02 98 19 47 00**



### COMMANA

Maison Longère  
7 pièces - 137 m<sup>2</sup>  
Terrain : 1612 m<sup>2</sup>  
DPE : E

**129 000 €**

REF 212-4675

**02 98 15 54 00**



### LANDIVISIAU

Maison de Bourg  
3 pièces - 56 m<sup>2</sup>  
Terrain : 547 m<sup>2</sup>  
DPE : F

**129 000 €**

REF 212-4696

**02 98 15 54 00**



### PLOUGOURVEST

Maison  
5 pièces - 95 m<sup>2</sup>  
Terrain : 466 m<sup>2</sup>  
DPE : E

**139 750 €**

REF 212-4710

**02 98 15 54 00**



### PLOUZEVEDE

Maison en pierre  
7 pièces - 155 m<sup>2</sup>  
Terrain : 993 m<sup>2</sup>  
DPE : F

**139 750 €**

REF 216-3234

**02 98 19 47 00**



### PLOUNEVEZ LOCHRIST

Maison Traditionnelle  
7 pièces - 131 m<sup>2</sup>  
Terrain : 423 m<sup>2</sup>  
DPE : D

**144 000 €**

REF 216-3244

**02 98 19 47 00**



### PLOUESCAT

Maison Traditionnelle  
5 pièces - 112 m<sup>2</sup>  
Terrain : 549 m<sup>2</sup>  
DPE : D

**149 800 €**

REF 216-3243

**02 98 19 47 00**



### ST RIVOAL

Maison en pierre  
5 pièces - 90 m<sup>2</sup>  
Terrain : 21628 m<sup>2</sup>  
DPE : E

**155 000 €**

REF 184-2656

**02 29 62 39 39**



### LANDIVISIAU

Maison  
4 pièces - 79 m<sup>2</sup>  
Terrain : 691 m<sup>2</sup>  
DPE : F

**160 500 €**

REF 212-4698

**02 98 15 54 00**



### LANDIVISIAU

Maison en pierre  
5 pièces - 95 m<sup>2</sup>  
Terrain : 995 m<sup>2</sup>

**165 850 €**

REF 212-4706

**02 98 15 54 00**



### SIZUN

Maison Traditionnelle  
3 pièces - 91 m<sup>2</sup>  
Terrain : 779 m<sup>2</sup>  
DPE : E

**171 000 €**

REF 184-2672

**02 29 62 39 39**



### PLOUVORN

Maison Néo-Bretonne  
4 pièces - 161 m<sup>2</sup>  
Terrain : 850 m<sup>2</sup>  
DPE : E

**171 200 €**

REF 212-4653

**02 98 15 54 00**



### ST SERVAIS

Maison de Bourg  
6 pièces - 100 m<sup>2</sup>  
Terrain : 1156 m<sup>2</sup>  
DPE : E

**171 200 €**

REF 212-4697

**02 98 15 54 00**



### LANDIVISIAU

Maison Néo-Bretonne  
5 pièces - 96 m<sup>2</sup>  
Terrain : 540 m<sup>2</sup>  
DPE : E

**176 550 €**

REF 212-4705

**02 98 15 54 00**



### PLOUESCAT

Maison Traditionnelle  
7 pièces - 160 m<sup>2</sup>  
Terrain : 597 m<sup>2</sup>  
DPE : E

**186 000 €**

REF 216-3227

**02 98 19 47 00**







**LANDIVISIAU**

Maison Néo-Bretonne  
4 pièces - 96 m<sup>2</sup>  
Terrain : 554 m<sup>2</sup>  
DPE : E  
**199 999 €**  
REF 212-4667  
**02 98 15 54 00**



**SIZUN**

Maison en pierre  
4 pièces - 87 m<sup>2</sup>  
Terrain : 8577 m<sup>2</sup>  
DPE : F  
**213 000 €**  
REF 197-3194  
**02 29 62 39 39**



**PLOUGOÛL**

Maison de Bourg  
4 pièces - 80 m<sup>2</sup>  
Terrain : 262 m<sup>2</sup>  
DPE : F  
**213 000 €**  
REF 215-3939  
**02 98 15 82 00**



**ST SERVAIS**

Maison Traditionnelle  
6 pièces - 95 m<sup>2</sup>  
Terrain : 776 m<sup>2</sup>  
DPE : D  
**228 975 €**  
REF 212-4643  
**02 98 15 54 00**



**PLOUENAN**

Maison de Bourg  
7 pièces - 156 m<sup>2</sup>  
Terrain : 403 m<sup>2</sup>  
DPE : E  
**228 975 €**  
REF 215-3926  
**02 98 15 82 00**



**ST THEGONNEC**

Maison Contemporaine  
5 pièces - 93 m<sup>2</sup>  
Terrain : 427 m<sup>2</sup>  
DPE : B  
**233 200 €**  
REF 212-4677  
**02 98 15 54 00**



**LANDIVISIAU**

Maison Longère  
10 pièces - 176 m<sup>2</sup>  
Terrain : 4642 m<sup>2</sup>  
DPE : D  
**233 200 €**  
REF 212-4695  
**02 98 15 54 00**



**TREFLEZ**

Maison Traditionnelle  
6 pièces - 114 m<sup>2</sup>  
Terrain : 600 m<sup>2</sup>  
DPE : F  
**249 100 €**  
REF 216-3248  
**02 98 19 47 00**



**BODILIS**

Maison Contemporaine  
6 pièces - 122 m<sup>2</sup>  
Terrain : 902 m<sup>2</sup>  
DPE : B  
**254 400 €**  
REF 212-4703  
**02 98 15 54 00**



**PLOUENAN**

Ferme  
7 pièces - 154 m<sup>2</sup>  
Terrain : 3207 m<sup>2</sup>  
DPE : F  
**254 400 €**  
REF 215-3941  
**02 98 15 82 00**



**LANDIVISIAU**

Immeuble  
700 m<sup>2</sup>  
Terrain : 828 m<sup>2</sup>  
DPE : D  
**Nous consulter**  
REF 184-2654  
**02 98 15 54 00**



**PLOUGOÛL**

Corps de Ferme  
9 pièces - 176 m<sup>2</sup>  
Terrain : 1257 m<sup>2</sup>  
DPE : E  
**265 000 €**  
REF 215-3934  
**02 98 15 82 00**



**TREFLEZ**

Maison Contemporaine  
5 pièces - 80 m<sup>2</sup>  
Terrain : 732 m<sup>2</sup>  
DPE : D  
**265 000 €**  
REF 216-3231  
**02 98 19 47 00**



**PLOUGAR**

Maison  
7 pièces - 171 m<sup>2</sup>  
Terrain : 2263 m<sup>2</sup>  
DPE : D  
**270 300 €**  
REF 212-4639  
**02 98 15 54 00**



**LANDIVISIAU**

Maison en pierre  
6 pièces - 145 m<sup>2</sup>  
Terrain : 778 m<sup>2</sup>  
DPE : C  
**275 600 €**  
REF 212-4622  
**02 98 15 54 00**



**BODILIS**

Maison Néo-Bretonne  
6 pièces - 124 m<sup>2</sup>  
Terrain : 2360 m<sup>2</sup>  
DPE : D  
**283 020 €**  
REF 212-4723  
**02 98 15 54 00**



**PLOUESCAT**

Maison Néo-Bretonne  
9 pièces - 230 m<sup>2</sup>  
Terrain : 2253 m<sup>2</sup>  
DPE : C  
**483 000 €**  
REF 216-3242  
**02 98 19 47 00**



**ST POL DE LEON**

Maison en pierre  
7 pièces - 155 m<sup>2</sup>  
Terrain : 2891 m<sup>2</sup>  
DPE : E  
**441 000 €**  
REF 215-3931  
**02 98 15 82 00**



**LANDIVISIAU**

Maison Traditionnelle  
6 pièces - 199 m<sup>2</sup>  
Terrain : 1649 m<sup>2</sup>  
DPE : C  
**444 500 €**  
REF 212-4715  
**02 98 15 54 00**



**PLOUNEVENTER**

Maison Structure bois  
4 pièces - 138 m<sup>2</sup>  
Terrain : 1000 m<sup>2</sup>  
DPE : B  
**296 800 €**  
REF 212-4636  
**02 98 15 54 00**



**LANDIVISIAU**

Maison Traditionnelle  
6 pièces - 106 m<sup>2</sup>  
Terrain : 699 m<sup>2</sup>  
DPE : C  
**296 800 €**  
REF 235-1930  
**02 98 15 54 00**



**LANDIVISIAU**

Maison Contemporaine  
7 pièces - 112 m<sup>2</sup>  
Terrain : 639 m<sup>2</sup>  
DPE : B  
**299 980 €**  
REF 212-4646  
**02 98 15 54 00**



**PLOUNEVENTER**

Corps de Ferme  
5 pièces - 140 m<sup>2</sup>  
Terrain : 3593 m<sup>2</sup>  
DPE : D  
**327 050 €**  
REF 212-4633  
**02 98 15 54 00**



**ILE DE BATZ**

Maison Néo-Bretonne  
9 pièces - 117 m<sup>2</sup>  
Terrain : 257 m<sup>2</sup>  
DPE : E  
**327 050 €**  
REF 215-3873  
**02 98 15 82 00**



**CLEDER**

Maison en pierre  
6 pièces - 168 m<sup>2</sup>  
Terrain : 3300 m<sup>2</sup>  
**337 600 €**  
REF 216-3237  
**02 98 19 47 00**



**ST POL DE LEON**

Maison Néo-Bretonne  
7 pièces - 170 m<sup>2</sup>  
Terrain : 1248 m<sup>2</sup>  
DPE : D  
**342 875 €**  
REF 215-3943  
**02 98 15 82 00**



**LANDIVISIAU**

Maison Contemporaine  
7 pièces - 156 m<sup>2</sup>  
Terrain : 1257 m<sup>2</sup>  
**358 700 €**  
REF 212-4699  
**02 98 15 54 00**



**COMMANA**

Maison en pierre  
11 pièces - 257 m<sup>2</sup>  
Terrain : 5397 m<sup>2</sup>  
DPE : D  
**369 250 €**  
REF 212-4692  
**02 98 15 54 00**



**LANDIVISIAU**

Maison Traditionnelle  
6 pièces - 217 m<sup>2</sup>  
Terrain : 620 m<sup>2</sup>  
DPE : C  
**379 800 €**  
REF 212-4660  
**02 98 15 54 00**



**LAMPAUL GUIMILIAU**

Maison Néo-Bretonne  
9 pièces - 213 m<sup>2</sup>  
Terrain : 1441 m<sup>2</sup>  
DPE : D  
**379 800 €**  
REF 212-4678  
**02 98 15 54 00**



**SANTEC**

Maison en pierre  
5 pièces - 110 m<sup>2</sup>  
Terrain : 329 m<sup>2</sup>  
DPE : E  
**379 800 €**  
REF 215-3913  
**02 98 15 82 00**



**ST POL DE LEON**

Maison de ville  
5 pièces - 130 m<sup>2</sup>  
Terrain : 1669 m<sup>2</sup>  
DPE : B  
**390 350 €**  
REF 215-3925  
**02 98 15 82 00**



**PLOUESCAT**

Maison Traditionnelle  
5 pièces - 146 m<sup>2</sup>  
Terrain : 515 m<sup>2</sup>  
DPE : G  
**396 575 €**  
REF 216-3230  
**02 98 19 47 00**



**PLOUNEVENTER**

Maison en pierre  
7 pièces - 208 m<sup>2</sup>  
Terrain : 4937 m<sup>2</sup>  
DPE : C  
**400 900 €**  
REF 212-4702  
**02 98 15 54 00**



**LANDIVISIAU**

Maison Contemporaine  
9 pièces - 264 m<sup>2</sup>  
Terrain : 1467 m<sup>2</sup>  
DPE : C  
**498 750 €**  
REF 212-4704  
**02 98 15 54 00**



**GUICLAN**

Maison Contemporaine  
7 pièces - 160 m<sup>2</sup>  
Terrain : 3149 m<sup>2</sup>  
DPE : C  
**426 400 €**  
REF 212-4690  
**02 98 15 54 00**



**PLOUESCAT**

Maison Traditionnelle  
7 pièces - 120 m<sup>2</sup>  
Terrain : 881 m<sup>2</sup>  
DPE : E  
**430 500 €**  
REF 216-3233  
**02 98 19 47 00**



**MESPAÛL**

Maison Néo-Bretonne  
13 pièces - 244 m<sup>2</sup>  
Terrain : 1500 m<sup>2</sup>  
DPE : C  
**437 000 €**  
REF 215-3920  
**02 98 15 82 00**

**VOTRE BIEN ICI**

*Trouvez l'agence  
la plus proche de chez vous*

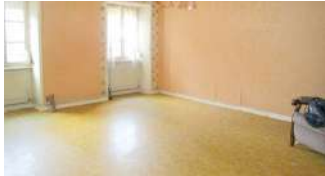
**www.human-immobilier.fr**





MORLAIX

Appartement  
3 pièces - 56 m<sup>2</sup>  
REF 214-2938  
**50 625 €**  
**02 98 63 12 12**



MORLAIX

Appartement  
4 pièces - 75 m<sup>2</sup>  
REF 214-2937  
**72 150 €**  
**02 98 63 12 12**



MORLAIX

Appartement  
3 pièces - 74 m<sup>2</sup>  
REF 213-4822  
DPE : E  
**77 350 €**  
**02 98 63 12 12**



MORLAIX

Maison  
3 pièces - 55 m<sup>2</sup>  
Terrain : 120 m<sup>2</sup>  
DPE : F  
**77 350 €**  
**02 98 63 12 12**



PLONEVEZ DU FAOU

Maison de Bourg  
2 pièces - 42 m<sup>2</sup>  
REF 479-360  
DPE : E  
**77 350 €**  
**02 98 16 03 00**



MORLAIX

Appartement  
3 pièces - 66 m<sup>2</sup>  
REF 214-2901  
DPE : E  
**79 500 €**  
**02 98 63 12 12**



CARHAIX PLOUGUER

Maison en pierre  
3 pièces - 59 m<sup>2</sup>  
Terrain : 662 m<sup>2</sup>  
DPE : G  
**82 875 €**  
**02 98 86 61 00**



MORLAIX

Appartement  
4 pièces - 63 m<sup>2</sup>  
REF 214-2972  
DPE : C  
**90 200 €**  
**02 98 63 12 12**



MORLAIX

Appartement  
6 pièces - 140 m<sup>2</sup>  
REF 214-2958  
DPE : D  
**237 440 €**  
**02 98 63 12 12**



CARHAIX PLOUGUER

Maison de ville  
5 pièces - 91 m<sup>2</sup>  
Terrain : 561 m<sup>2</sup>  
DPE : E  
**91 300 €**  
**02 98 86 61 00**



PLONEVEZ DU FAOU

Maison  
5 pièces - 133 m<sup>2</sup>  
REF 479-363  
DPE : D  
**93 075 €**  
**02 98 16 03 00**



COLLOREC

Maison de Bourg  
6 pièces - 135 m<sup>2</sup>  
Terrain : 259 m<sup>2</sup>  
DPE : E  
**98 000 €**  
**02 98 16 03 00**



PLOURIN LES MORLAIX

Maison  
6 pièces - 102 m<sup>2</sup>  
Terrain : 109 m<sup>2</sup>  
DPE : E  
**103 550 €**  
**02 98 63 12 12**



POULLAOUEN

Maison en pierre  
6 pièces - 146 m<sup>2</sup>  
Terrain : 597 m<sup>2</sup>  
DPE : E  
**103 550 €**  
**02 98 86 61 00**



MORLAIX

Appartement  
3 pièces - 50 m<sup>2</sup>  
REF 214-2859  
DPE : E  
**108 500 €**  
**02 98 63 12 12**



GUERLESQUIN

Maison  
6 pièces - 72 m<sup>2</sup>  
Terrain : 11406 m<sup>2</sup>  
DPE : F  
**108 500 €**  
**02 96 45 01 11**



CARHAIX PLOUGUER

Maison de Bourg  
3 pièces - 72 m<sup>2</sup>  
Terrain : 164 m<sup>2</sup>  
REF 429-821  
**108 500 €**  
**02 98 86 61 00**



SPEZET

Maison  
4 pièces - 109 m<sup>2</sup>  
Terrain : 3348 m<sup>2</sup>  
DPE : D  
**110 000 €**  
**02 98 16 03 00**



CARHAIX PLOUGUER

Maison de ville  
5 pièces - 132 m<sup>2</sup>  
Terrain : 536 m<sup>2</sup>  
DPE : F  
**114 180 €**  
**02 98 86 61 00**



LANDELEAU

Maison  
6 pièces - 109 m<sup>2</sup>  
Terrain : 1096 m<sup>2</sup>  
DPE : F  
**Nous consulter**  
**02 98 16 03 00**



MORLAIX

Maison  
8 pièces - 140 m<sup>2</sup>  
Terrain : 247 m<sup>2</sup>  
DPE : G  
**118 800 €**  
**02 98 63 12 12**



MOTREFF

Pavillon  
5 pièces - 121 m<sup>2</sup>  
Terrain : 15941 m<sup>2</sup>  
DPE : F  
**118 800 €**  
**02 98 86 61 00**



CARHAIX PLOUGUER

Pavillon  
5 pièces - 93 m<sup>2</sup>  
Terrain : 410 m<sup>2</sup>  
DPE : E  
**Nous consulter**  
**02 98 86 61 00**



PLONEVEZ DU FAOU

Maison  
3 pièces - 70 m<sup>2</sup>  
Terrain : 1039 m<sup>2</sup>  
DPE : F  
**118 800 €**  
**02 98 16 03 00**



PLOUIGNEAU

Maison de ville  
7 pièces - 184 m<sup>2</sup>  
Terrain : 228 m<sup>2</sup>  
DPE : D  
**127 925 €**  
**02 98 63 12 00**



MORLAIX

Appartement  
4 pièces - 77 m<sup>2</sup>  
REF 214-2974  
**134 375 €**  
**02 98 63 12 12**



MORLAIX

Maison  
6 pièces - 104 m<sup>2</sup>  
Terrain : 178 m<sup>2</sup>  
DPE : E  
**139 750 €**  
**02 98 63 12 12**



MORLAIX

Pavillon  
7 pièces - 128 m<sup>2</sup>  
Terrain : 350 m<sup>2</sup>  
DPE : E  
**144 450 €**  
**02 98 63 12 12**



ST HERNIN

Pavillon  
5 pièces - 106 m<sup>2</sup>  
Terrain : 524 m<sup>2</sup>  
DPE : E  
**144 450 €**  
**02 98 86 61 00**



BRASPARTS

Maison de Bourg  
4 pièces - 90 m<sup>2</sup>  
Terrain : 383 m<sup>2</sup>  
DPE : E  
**144 450 €**  
**02 98 99 59 66**



ST MARTIN DES CHAMPS

Maison  
4 pièces - 88 m<sup>2</sup>  
Terrain : 384 m<sup>2</sup>  
DPE : F  
**149 800 €**  
**02 98 63 12 00**



PLOUEGAT GUERAND

Maison en pierre  
5 pièces - 75 m<sup>2</sup>  
Terrain : 378 m<sup>2</sup>  
DPE : E  
**149 800 €**  
**02 96 45 01 11**



PLONEVEZ DU FAOU

Maison  
5 pièces - 121 m<sup>2</sup>  
Terrain : 462 m<sup>2</sup>  
DPE : D  
**164 300 €**  
**02 98 16 03 00**



PLOUGONVEN

Maison  
9 pièces - 170 m<sup>2</sup>  
Terrain : 2001 m<sup>2</sup>  
DPE : D  
**296 800 €**  
**02 98 63 12 00**



ST MARTIN DES CHAMPS

Appartement  
4 pièces - 100 m<sup>2</sup>  
REF 213-4844  
DPE : E  
**165 850 €**  
**02 98 63 12 00**



PLOUEGAT MOYSAN

Maison en pierre  
5 pièces - 92 m<sup>2</sup>  
Terrain : 800 m<sup>2</sup>  
DPE : E  
**165 850 €**  
**02 96 45 01 11**



LANMEUR

Maison en pierre  
5 pièces - 101 m<sup>2</sup>  
Terrain : 1124 m<sup>2</sup>  
DPE : F  
**165 850 €**  
**02 96 45 01 11**



CARHAIX PLOUGUER

Maison de ville  
5 pièces - 131 m<sup>2</sup>  
Terrain : 759 m<sup>2</sup>  
DPE : D  
**165 850 €**  
**02 98 86 61 00**



LE CLOITRE ST THEGONNEC

Maison  
5 pièces - 102 m<sup>2</sup>  
Terrain : 630 m<sup>2</sup>  
DPE : D  
**171 200 €**  
**02 98 63 12 00**



MORLAIX

Appartement  
5 pièces - 90 m<sup>2</sup>  
REF 214-2955  
DPE : D  
**171 200 €**  
**02 98 63 12 12**



MORLAIX

Maison  
5 pièces - 84 m<sup>2</sup>  
Terrain : 1280 m<sup>2</sup>  
DPE : F  
**176 550 €**  
**02 98 63 12 12**



ST MARTIN DES CHAMPS

Maison  
6 pièces - 118 m<sup>2</sup>  
Terrain : 477 m<sup>2</sup>  
DPE : F  
**181 050 €**  
**02 98 63 12 00**





**PLOUGNEAU**

Maison  
6 pièces - 115 m<sup>2</sup>  
Terrain : 604 m<sup>2</sup>  
DPE : E

**181 050 €**

REF 213-4813

**02 98 63 12 00**



**ST MARTIN DES CHAMPS**

Maison  
6 pièces - 105 m<sup>2</sup>  
Terrain : 328 m<sup>2</sup>  
DPE : E

**181 050 €**

REF 213-4846

**02 98 63 12 00**



**MORLAIX**

Maison  
4 pièces - 71 m<sup>2</sup>  
Terrain : 652 m<sup>2</sup>  
DPE : E

**181 050 €**

REF 214-2969

**02 98 63 12 12**



**ST MARTIN DES CHAMPS**

Maison de ville  
5 pièces - 87 m<sup>2</sup>  
Terrain : 371 m<sup>2</sup>  
DPE : E

**181 050 €**

REF 215-3944

**02 98 63 12 00**



**CARHAIX PLOUGUER**

Maison  
4 pièces - 97 m<sup>2</sup>  
Terrain : 3945 m<sup>2</sup>  
DPE : D

**186 375 €**

REF 429-787

**02 98 86 61 00**



**PLEYBER CHRIST**

Maison  
5 pièces - 146 m<sup>2</sup>  
Terrain : 593 m<sup>2</sup>  
DPE : F

**191 700 €**

REF 213-4851

**02 98 63 12 00**



**MORLAIX**

Maison  
6 pièces - 93 m<sup>2</sup>  
Terrain : 476 m<sup>2</sup>  
DPE : E

**191 700 €**

REF 214-2971

**02 98 63 12 12**



**MORLAIX**

Maison  
8 pièces - 122 m<sup>2</sup>  
Terrain : 875 m<sup>2</sup>  
DPE : E

**202 500 €**

REF 213-4815

**02 98 63 12 12**



**SPEZET**

Pavillon  
5 pièces - 140 m<sup>2</sup>  
Terrain : 1809 m<sup>2</sup>  
DPE : D

**Nous consulter**

REF 479-320

**02 98 16 03 00**



**MORLAIX**

Maison Néo-Bretonne  
6 pièces - 154 m<sup>2</sup>  
Terrain : 456 m<sup>2</sup>  
DPE : D

**213 000 €**

REF 214-2835

**02 98 63 12 12**



**PLOUGNEAU**

Maison  
5 pièces - 99 m<sup>2</sup>  
Terrain : 7128 m<sup>2</sup>  
DPE : E

**223 650 €**

REF 213-4808

**02 98 63 12 00**



**PLEYBER CHRIST**

Maison  
5 pièces - 93 m<sup>2</sup>  
Terrain : 1700 m<sup>2</sup>  
DPE : F

**223 650 €**

REF 213-4809

**02 98 63 12 00**



**ST MARTIN DES CHAMPS**

Maison  
5 pièces - 76 m<sup>2</sup>  
Terrain : 629 m<sup>2</sup>  
DPE : E

**223 650 €**

REF 213-4861

**02 98 63 12 00**



**PLONEVEZ DU FAOU**

Maison  
7 pièces - 167 m<sup>2</sup>  
Terrain : 600 m<sup>2</sup>  
DPE : C

**223 650 €**

REF 479-342

**02 98 16 03 00**



**PLEYBER CHRIST**

Maison  
5 pièces - 115 m<sup>2</sup>  
Terrain : 680 m<sup>2</sup>  
DPE : E

**231 000 €**

REF 213-4854

**02 98 63 12 00**



**PLOUGONVEN**

Maison  
5 pièces - 97 m<sup>2</sup>  
Terrain : 746 m<sup>2</sup>

**233 200 €**

REF 213-4865

**02 98 63 12 00**



**PLOUEZOC'H**

Maison  
6 pièces - 123 m<sup>2</sup>  
Terrain : 1000 m<sup>2</sup>  
DPE : E

**233 200 €**

REF 214-2929

**02 98 63 12 12**



**PLOUGNEAU**

Maison  
6 pièces - 115 m<sup>2</sup>  
Terrain : 1971 m<sup>2</sup>  
DPE : D

**233 200 €**

REF 214-2941

**02 98 63 12 00**



**MORLAIX**

Maison  
6 pièces - 240 m<sup>2</sup>  
Terrain : 2703 m<sup>2</sup>  
DPE : D

**238 500 €**

REF 214-2825

**02 98 63 12 12**



**PLOURIN LES MORLAIX**

Maison Néo-Bretonne  
6 pièces - 144 m<sup>2</sup>  
Terrain : 878 m<sup>2</sup>  
DPE : D

**243 800 €**

REF 214-2915

**02 98 63 12 12**



**CARHAIX PLOUGUER**

Maison  
4 pièces - 130 m<sup>2</sup>  
Terrain : 37083 m<sup>2</sup>  
DPE : D

**243 800 €**

REF 429-765

**02 98 86 61 00**



**STE SEVE**

Maison  
6 pièces - 125 m<sup>2</sup>  
Terrain : 748 m<sup>2</sup>  
DPE : D

**249 100 €**

REF 213-4860

**02 98 63 12 00**



**MORLAIX**

Appartement  
8 pièces - 160 m<sup>2</sup>

**249 100 €**

REF 214-2947

**02 98 63 12 12**



**PLOURIN LES MORLAIX**

Maison  
9 pièces - 186 m<sup>2</sup>  
Terrain : 845 m<sup>2</sup>  
DPE : E

**254 400 €**

REF 214-2911

**02 98 63 12 12**



**CARHAIX PLOUGUER**

Immeuble  
182 m<sup>2</sup>  
Terrain : 217 m<sup>2</sup>  
DPE : D

**254 400 €**

REF 429-813

**02 98 86 61 00**



**MORLAIX**

Maison de ville  
5 pièces - 105 m<sup>2</sup>  
Terrain : 525 m<sup>2</sup>  
DPE : E

**265 000 €**

REF 214-2930

**02 98 63 12 12**



**PLOUGASNOU**

Maison Structure bois  
6 pièces - 116 m<sup>2</sup>  
Terrain : 730 m<sup>2</sup>  
DPE : B

**270 300 €**

REF 214-2883

**02 98 63 12 12**



**PLOURIN LES MORLAIX**

Maison  
6 pièces - 122 m<sup>2</sup>  
Terrain : 913 m<sup>2</sup>  
DPE : E

**275 600 €**

REF 214-2905

**02 98 63 12 12**



**MORLAIX**

Maison  
3 pièces - 80 m<sup>2</sup>  
Terrain : 518 m<sup>2</sup>  
DPE : D

**311 225 €**

REF 214-2970

**02 98 63 12 12**



**GUERLESQUIN**

Maison  
7 pièces - 200 m<sup>2</sup>  
Terrain : 1156 m<sup>2</sup>  
DPE : C

**316 500 €**

REF 317-1408

**02 96 45 01 11**



**LOCQUIREC**

Maison Contemporaine  
7 pièces - 115 m<sup>2</sup>  
Terrain : 3640 m<sup>2</sup>

**369 250 €**

REF 317-1457

**02 96 45 01 11**



**PLOUEGAT GUERAND**

Ferme  
7 pièces - 128 m<sup>2</sup>  
Terrain : 4423 m<sup>2</sup>  
DPE : D

**390 350 €**

REF 317-1427

**02 96 45 01 11**



**LOCQUIREC**

Maison Néo-Bretonne  
7 pièces - 138 m<sup>2</sup>  
Terrain : 666 m<sup>2</sup>  
DPE : E

**398 500 €**

REF 317-1392

**02 96 45 01 11**



**PLOUEZOC'H**

Maison  
10 pièces - 205 m<sup>2</sup>  
Terrain : 2159 m<sup>2</sup>  
DPE : C

**414 750 €**

REF 214-2926

**02 98 63 12 12**



**MORLAIX**

Maison  
25 pièces - 645 m<sup>2</sup>

**446 250 €**

REF 214-2813

**02 98 63 12 12**



**PLOUGNEAU**

Maison  
8 pièces - 233 m<sup>2</sup>  
Terrain : 3240 m<sup>2</sup>  
DPE : C

**472 500 €**

REF 213-4862

**02 98 63 12 00**



**CARHAIX PLOUGUER**

Maison Néo-Bretonne  
5 pièces - 152 m<sup>2</sup>  
Terrain : 951 m<sup>2</sup>  
DPE : D

**316 500 €**

REF 429-803

**02 98 86 61 00**



**PLOUEGAT GUERAND**

Maison Néo-Bretonne  
9 pièces - 195 m<sup>2</sup>  
Terrain : 2642 m<sup>2</sup>  
DPE : E

**358 000 €**



Garantie  
Loyers  
Impayés  
**HUMAN**



**PROPRIÉTAIRE BAILLEUR**

## Recevez votre loyer quoi qu'il arrive

- ▬ Votre loyer garanti chaque mois
- ▬ Tous vos loyers sans exception
- ▬ Un paiement rapide et illimité

[www.human-immobilier.fr](http://www.human-immobilier.fr)

**HUMAN**  
Immobilier 



Réussir votre projet commercial ou professionnel

### **Vente et location de locaux commerciaux**

En Bretagne, Centre-Auvergne, Pyrénées-Atlantiques,  
Gironde, Rhône, Charente-Maritime et Haute-Garonne

#### **Anglet**

14 allée du Cadran - 64600  
05 59 01 45 78

#### **La Rochelle**

51 quai Valin - 17000  
05 46 07 06 66

#### **Arcachon**

14 boulevard de la Plage - 33120  
05 56 22 52 62

#### **Lyon**

88 avenue du Maréchal de Saxe - 69003  
04 37 28 17 00

#### **Bordeaux**

9 Place Jean Jaurès - 33000  
05 56 74 52 21

#### **Toulouse**

1 boulevard d'Arcole - 31000  
05 34 25 19 19

#### **Brest**

31 rue de la Porte - 29200  
02 29 00 09 20

#### **Tours**

1 Place Jean Jaurès - 37000  
02 47 60 98 07

[www.adressepro.fr](http://www.adressepro.fr)



# annuaire

530  
AGENCES  
EN FRANCE



## FINISTÈRE

37 agences

- Audierne**  
1 quai Jean Jaurès  
29770 Audierne  
02 98 11 70 30
- Benodet**  
2 rue Jean Charcot  
29950 Benodet  
02 29 20 01 00
- Brest Bellevue**  
8 avenue de Tarente  
29200 Brest  
02 98 01 86 86
- Brest Centre**  
35 avenue Georges Clémenceau  
29200 Brest  
02 98 46 03 04
- Brest Lambezellec**  
16 rue Robespierre  
29200 Brest  
02 29 61 02 00

- Brest Recouvrance**  
31 rue de la Porte  
29200 Brest  
02 29 05 10 10
- Brest St Marc**  
2, rue de verdun  
29 200 Brest  
02 29 61 03 00
- Carhaix-Plouguer**  
28 ter rue des Martyrs  
29270 Carhaix-Plouguer  
02 98 86 61 00
- Châteaulin**  
7 quai Jean Moulin  
29150 Châteaulin  
02 98 99 59 66
- Châteauneuf-du-Faou**  
5 rue de Morlaix  
29520 Châteauneuf-du-Faou  
02 98 16 03 00
- Concarneau**  
7, avenue de la Gare  
29900 Concarneau  
02 98 95 08 02
- Crozon**  
26 rue Alsace Lorraine  
29160 Crozon  
02 98 17 02 17
- Douarnenez**  
4 rue Duguay Trouin  
29100 Douarnenez  
02 98 58 57 06

- Fouesnant**  
41 rue de Cornouaille  
29170 Fouesnant  
02 98 10 68 00
- Gouesnou**  
14 place des Fusillés  
29350 Gouesnou  
02 98 07 70 70
- Guilvinec**  
31 rue de la Marine  
29730 Guilvinec  
02 29 20 03 00
- Guipavas**  
30 rue de Paris  
29490 Guipavas  
02 98 32 15 00
- Landerneau**  
11 rue de La Tour d'Auvergne  
29800 Landerneau  
02 29 62 39 39
- Landivisiau**  
6 rue Pasteur  
29400 Landivisiau  
02 98 15 54 00
- Lannilis**  
1 rue Audren de Kerdel  
29870 Lannilis  
02 29 00 26 00
- Le Relecq**  
6 boulevard Charles de Gaulle  
29480 Le Relecq Kerhuon  
02 98 28 20 29

- Lesneven**  
15 rue du Général de Gaulle  
29260 Lesneven  
02 98 44 89 05
- Moëlan-sur-Mer**  
4 rue des Plages  
29350 Moëlan-sur-Mer  
02 98 96 69 79
- Morlaix**  
6 rue d'Aiguillon  
29600 Morlaix  
02 98 63 12 12
- Plouarzel**  
76 route de Saint Renan  
29810 Plouarzel  
02 98 89 65 87
- Ploudalmezeau**  
12 rue Henri Provostic  
29830 Ploudalmezeau  
02 98 38 10 20
- Plouescat**  
1 rue du Général Leclerc  
29430 Plouescat  
02 98 19 47 00
- Plougastel-Daoulas**  
1 rue du Pont  
29470 Plougastel-Daoulas  
02 98 30 60 60
- Plouzané**  
1 place du Commerce  
29280 Plouzané  
02 98 05 10 62

- Pont l'Abbé**  
9 rue Jean Jacques Rousseau  
29120 Pont l'Abbé  
02 29 20 22 00
- Quimper Centre**  
4 rue du Parc  
29000 Quimper  
02 98 97 10 04
- Quimper Nord**  
96 avenue de la France Libre  
29000 Quimper  
02 98 64 59 00
- Quimperlé**  
91 rue de Pont-Aven  
29300 Quimperlé  
02 98 35 02 03
- Rosporden**  
3 place du Général de Gaulle  
29140 Rosporden  
02 29 20 03 13
- St-Martin-des-Champs**  
Résidence Ilot Curie  
Place de la Barrière  
29600 St-Martin-des-Champs  
02 98 63 12 00
- St-Pol-de-Léon**  
25 rue Cadiou  
29250 St-Pol-de-Léon  
02 98 15 82 00
- St-Renan**  
17 rue Saint Yves  
29290 St-Renan  
02 98 32 42 70

## CÔTES D'ARMOR

3 agences

- Begard**  
26, rue de l'Hôtel de Ville  
22140 Begard  
02 96 91 00 00

- Lannion**  
9 rue Duguesclin  
22300 Lannion  
02 96 46 35 94

- Plestin-les-Grèves**  
13 place de la Mairie  
22310 Plestin-les-Grèves  
02 96 45 01 11

## MORBIHAN

5 agences

- Lanester**  
11 rue François Mauriac  
56600 Lanester  
02 97 85 04 29
- Le Faouët**  
9 rue de la Croix Blanche  
56320 Le Faouët  
02 97 23 00 20
- Lorient**  
24, Cour de la Bôve  
56100 Lorient  
02 97 05 35 00



### FINANCEMENT

- Brest**  
6 boulevard Charles de Gaulle  
29480 Le Relecq Kerhuon  
02 98 28 05 47
- Quimper**  
96 avenue de la France Libre  
29000 Quimper  
02 98 64 62 72



### LOCATION & GESTION

- Brest**  
6 boulevard Charles de Gaulle  
29480 Le Relecq Kerhuon  
02 98 28 12 34



### COMMERCES ET PRO

- Brest**  
31 Rue de la Porte  
29200 Brest  
02 29 00 09 20





HUMAN  
AU COEUR DU  
SPORT

