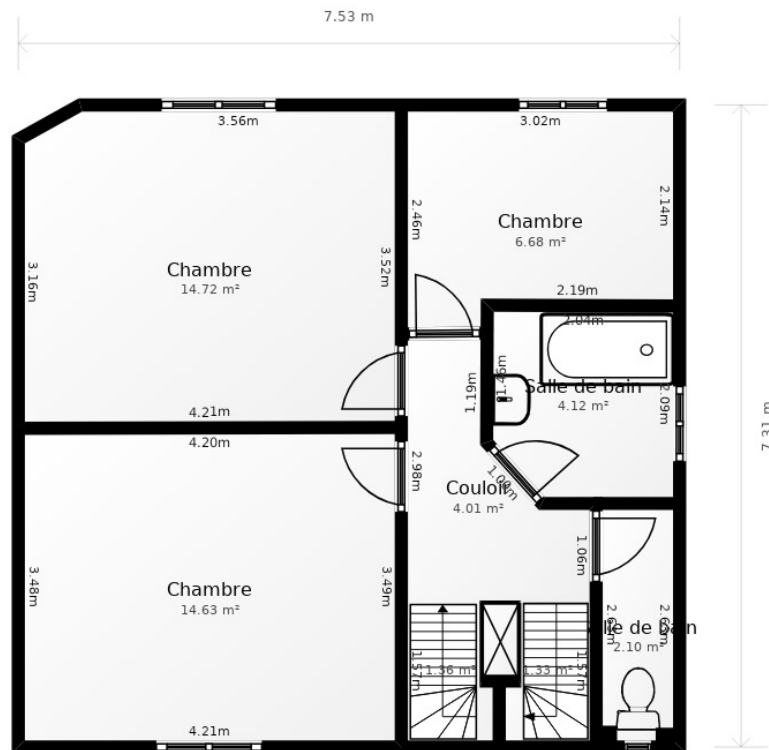




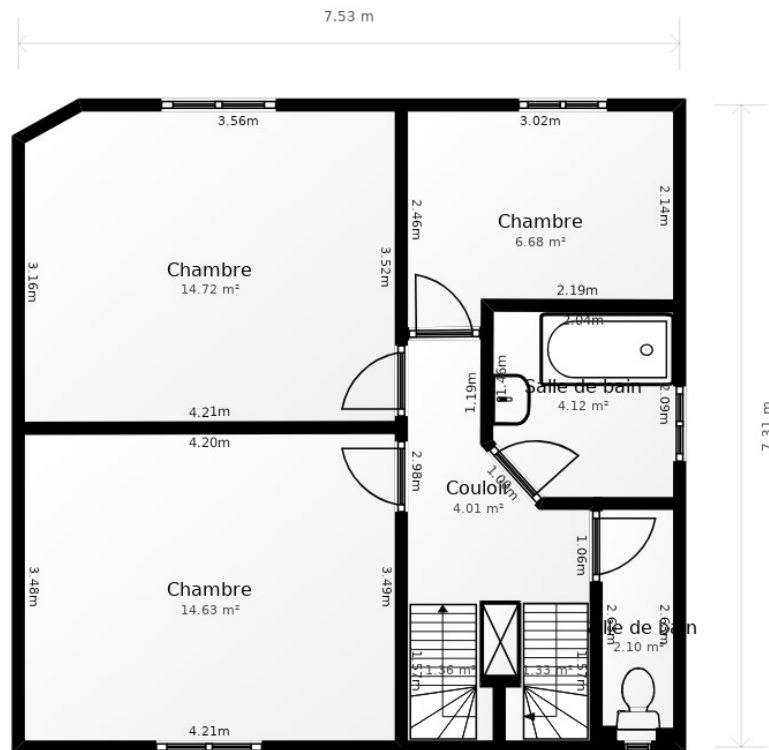
Document non-contractuel - Les surfaces et mesures sont à titre indicatif.
Elles ne pourront en aucun cas être utilisées dans le cadre de formalités administratives.



Document non-contractuel - Les surfaces et mesures sont à titre indicatif.
Elles ne pourront en aucun cas être utilisées dans le cadre de formalités administratives.



Document non-contractuel - Les surfaces et mesures sont à titre indicatif.
Elles ne pourront en aucun cas être utilisées dans le cadre de formalités administratives.



Document non-contractuel - Les surfaces et mesures sont à titre indicatif.
Elles ne pourront en aucun cas être utilisées dans le cadre de formalités administratives.



HUMAN
Immobilier



Document non-contractuel - Les surfaces et mesures sont à titre indicatif.
Elles ne pourront en aucun cas être utilisées dans le cadre de formalités administratives.



Document non-contractuel - Les surfaces et mesures sont à titre indicatif.
Elles ne pourront en aucun cas être utilisées dans le cadre de formalités administratives.