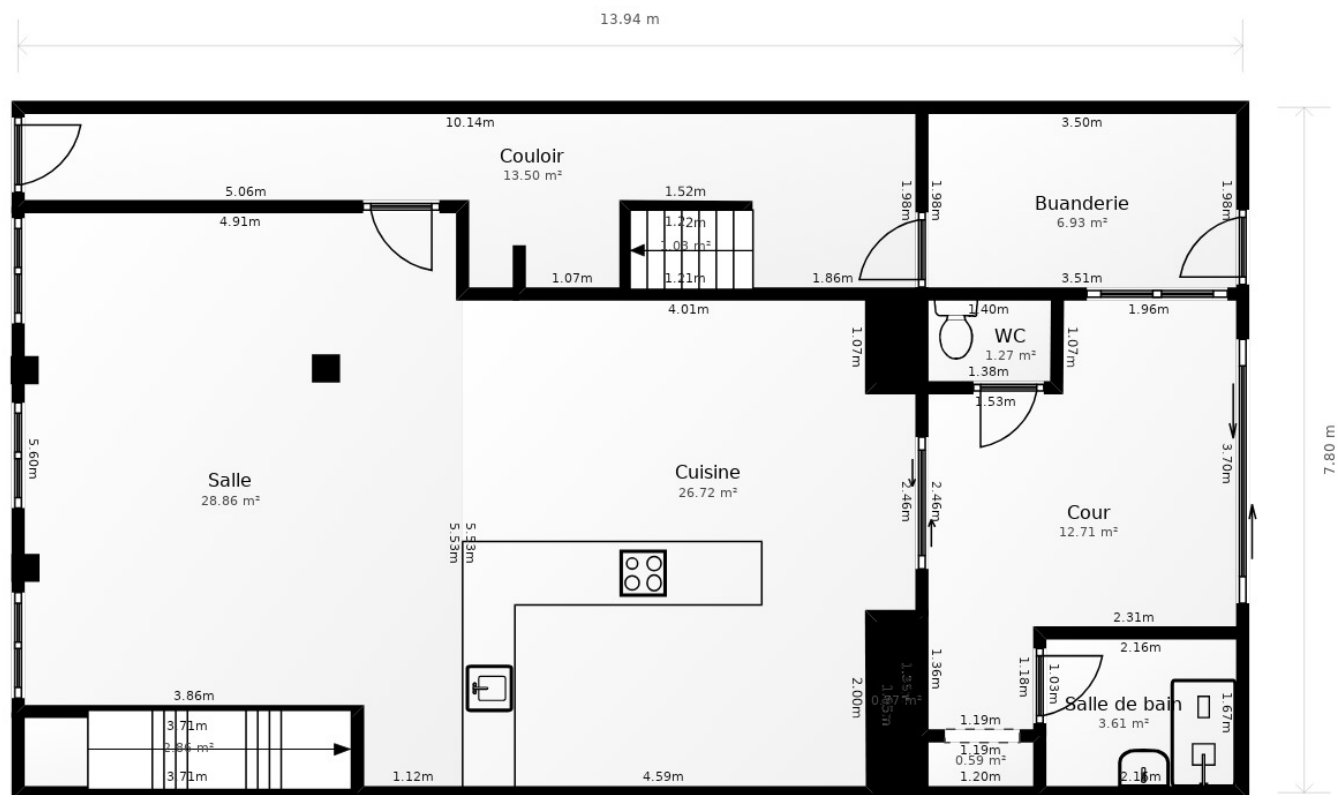


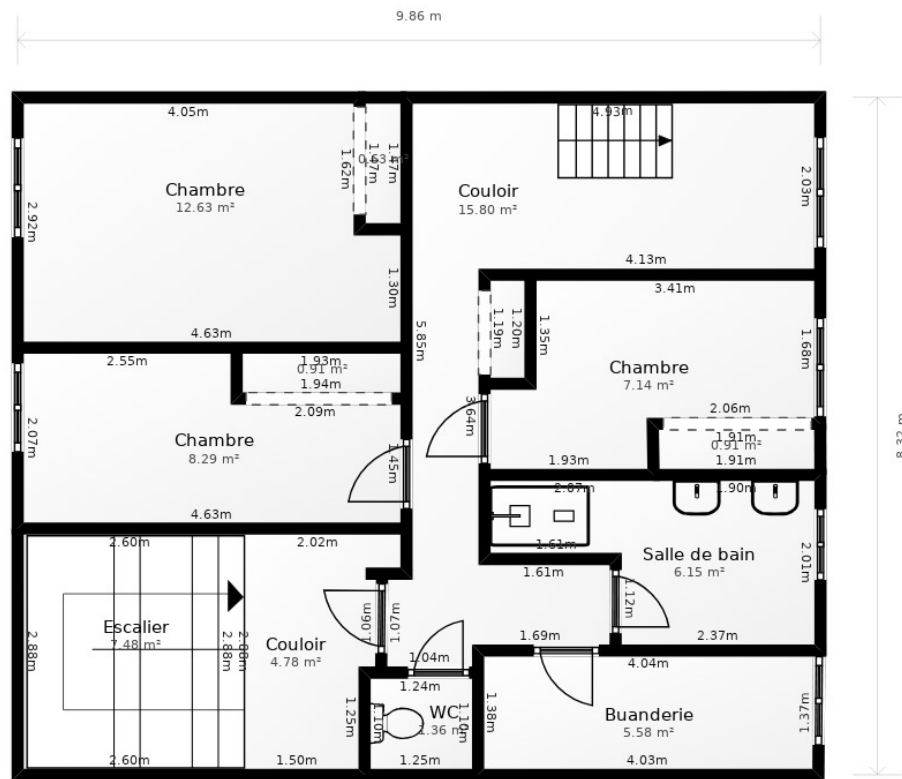


Document non-contractuel - Les surfaces et mesures sont à titre indicatif.  
Elles ne pourront en aucun cas être utilisées dans le cadre de formalités administratives.



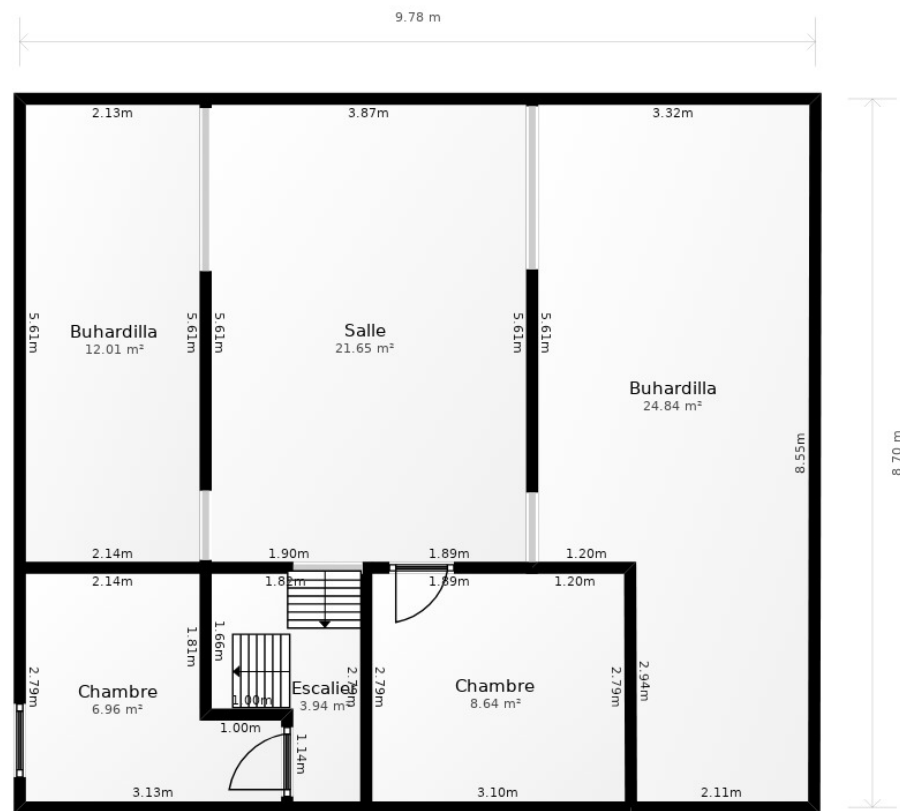
Document non-contractuel - Les surfaces et mesures sont à titre indicatif.  
Elles ne pourront en aucun cas être utilisées dans le cadre de formalités administratives.





Document non-contractuel - Les surfaces et mesures sont à titre indicatif.  
Elles ne pourront en aucun cas être utilisées dans le cadre de formalités administratives.





Document non-contractuel - Les surfaces et mesures sont à titre indicatif.  
Elles ne pourront en aucun cas être utilisées dans le cadre de formalités administratives.